

## 住民課 ☎89-3334

### ◆自動車税納付のお知らせ

自動車をお持ちの皆さん  
平成20年度の自動車税の  
納期限は、6月22日(月)  
です。

納期限までに最寄りの金  
融機関・郵便局・納税通知  
書記載のコンビニエンスストア又は地域事  
務所税務局の窓口で納めてください。



### ●お問い合わせ

福山地域事務所 税務局 自動車税課

☎084-921-1311

## 企画課 ☎89-3332

### ◆自治振興連絡協議会の役員が 決まりました

平成20・21年度神石高原町自治振興連絡  
協議会の役員が決まりました。(任期平成  
22年3月31日)

会長	佐伯知省(高蓋)
副会長	清川満(仙養西)
委員	秋山軍次(牧)
	川上裕(下豊松)
	山本剛久(南ゆき)
	田島義明(草木)
	高崎昭文(笹尾)
	久吉岩男(小島)
	川上忠志(西油木)
監事	立原忠義(井関大矢)

## 福祉課 ☎89-3335

### ◆児童扶養手当の一部支給停止措置に ついても

児童扶養手当受給者で、就労意欲が見られない場  
合(受給期間が5年を経過する等)に、支給額の2  
分の1を支給停止します。

ただし、「児童扶養手当一部支給停止適用除外理  
由届出書」及び添付書類を提出することにより、一  
部支給停止除外適用となり支給の減額はありませ  
ん。対象者には、「児童扶養手当の受給に関する重  
要なお知らせ」が送付されますのでご確認ください。

### ●お問い合わせ

福祉課生活福祉係  
各支所町民課福祉保健係

### ◆5月は児童福祉月間です

「つたわるよ

めとめをあわせて

はなしたら」

期間 5月1日(木)～5月31日(土)

○子どもや家庭について社会全体で考えること、ま  
た、子ども  
の健やかな成  
長について社  
会全体で願っ  
てを目的に  
様々な事業や  
行事を全国的  
に行います。



### ◆特別巡回児童相談会のお知らせ

日時 6月13日(金)  
午前10時～午後3時

場所 三和公民館

相談内容 しつけ、発達上の問題、  
不登校等児童の育成に  
関するあらゆる相談

福山こども家庭センターの職員  
が個別に相談に応じます。相談を  
希望される方は、6月6日(金)  
までに福祉課へお申し込みくださ  
い。

### ●お問い合わせ

福祉課厚生係

☎89-3335



保健課 ☎89-3377

◆介護保険料普通徴収納期回数  
変更のお知らせ

65歳以上の方で介護保険料を納付書納付または口座振替で納めている方(普通徴収)の納期回数が5回から10回に変更され、1期ごとの納付金額が少なくなりました。

例)普通徴収の方で、  
保険料年額が49,920円の場合

〈変更前納期〉

第1期	第2期	第3期	第4期	第5期
6月30日	8月31日	10月31日	12月25日	2月末日
10,320円	9,900円	9,900円	9,900円	9,900円



〈変更後納期〉

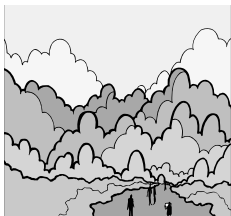
第1期	第2期	第3期	第4期	第5期	第6期	第7期	第8期	第9期	第10期
6月30日	7月31日	8月31日	9月30日	10月31日	11月30日	12月28日	1月31日	2月末日	3月31日
5,820円	4,900円	4,900円	4,900円	4,900円	4,900円	4,900円	4,900円	4,900円	4,900円

産業課 ☎89-3337

◆森林を伐採するときは  
ご連絡ください

森林の伐採をするときには30日前までに役場へご連絡ください。

また、保安林の伐採については、あらかじめ県知事への届出や申請が必要です。



◆ウォーキング教室に  
ご参加ください

ウォーキング教室が開催されます。参加を希望される方は、5月30日(金)までに保健課健康係へお申し込みください。

- 開催日 1回目 6月27日(金)  
2回目 7月8日(火)  
3回目 8月22日(金)  
4回目 9月26日(金)  
5回目 10月9日(木)  
6回目 10月29日(水)
- 時間 午後1時30分～4時
- 会場 シルトピアアリーナなど
- 対象者 神石高原町民  
(原則6回参加できる方)
- お問い合わせ・お申し込み  
保健課健康係 ☎89-3366

農業委員会 ☎89-3350

◆農作業標準賃金について

平成20年度農作業標準賃金は次のとおりです。この作業賃金は、ほ場の条件や作業の詳細等により変わりますので当事者で協議のうえ、決定してください。

(単位：円、10a当り)

作業区分	水田耕起のみ	水田代かき	水田耕起から代かきまで	動力田植え
金額	8,000	10,000	17,000	8,500
作業区分	水田防除	コンバイン	乾燥調整	一般農作業
金額	2,000 (薬剤は別) (ほ場移動がある場合は要加算)	20,000 運搬込みの場合 22,000	30kg当たり ・ハデ干 600 ・生(24%基準) 1,200	8時間 8,000