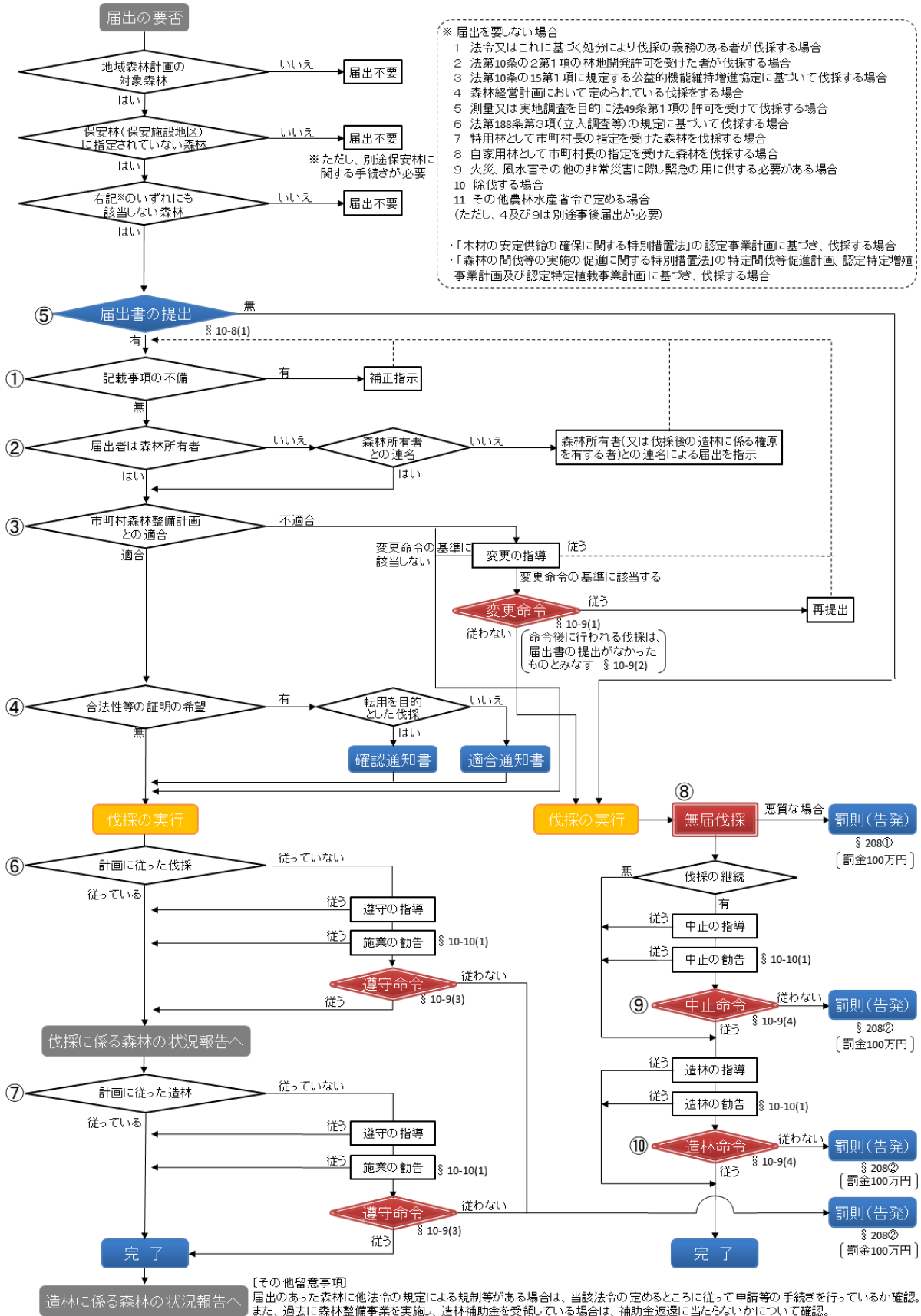
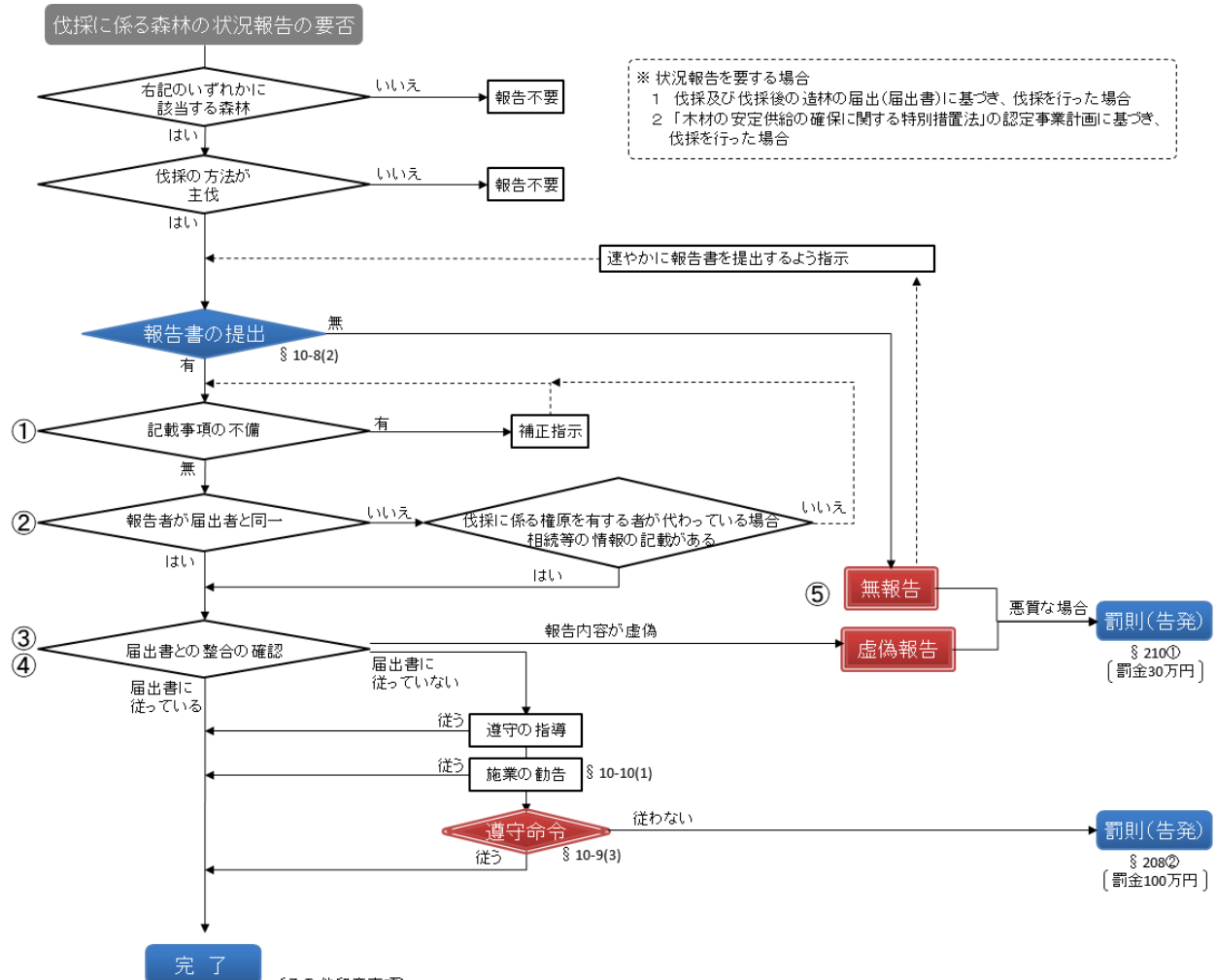


# 伐採及び伐採後の造林の届出等の制度フローチャート

## 1 伐採及び伐採後の造林の届出



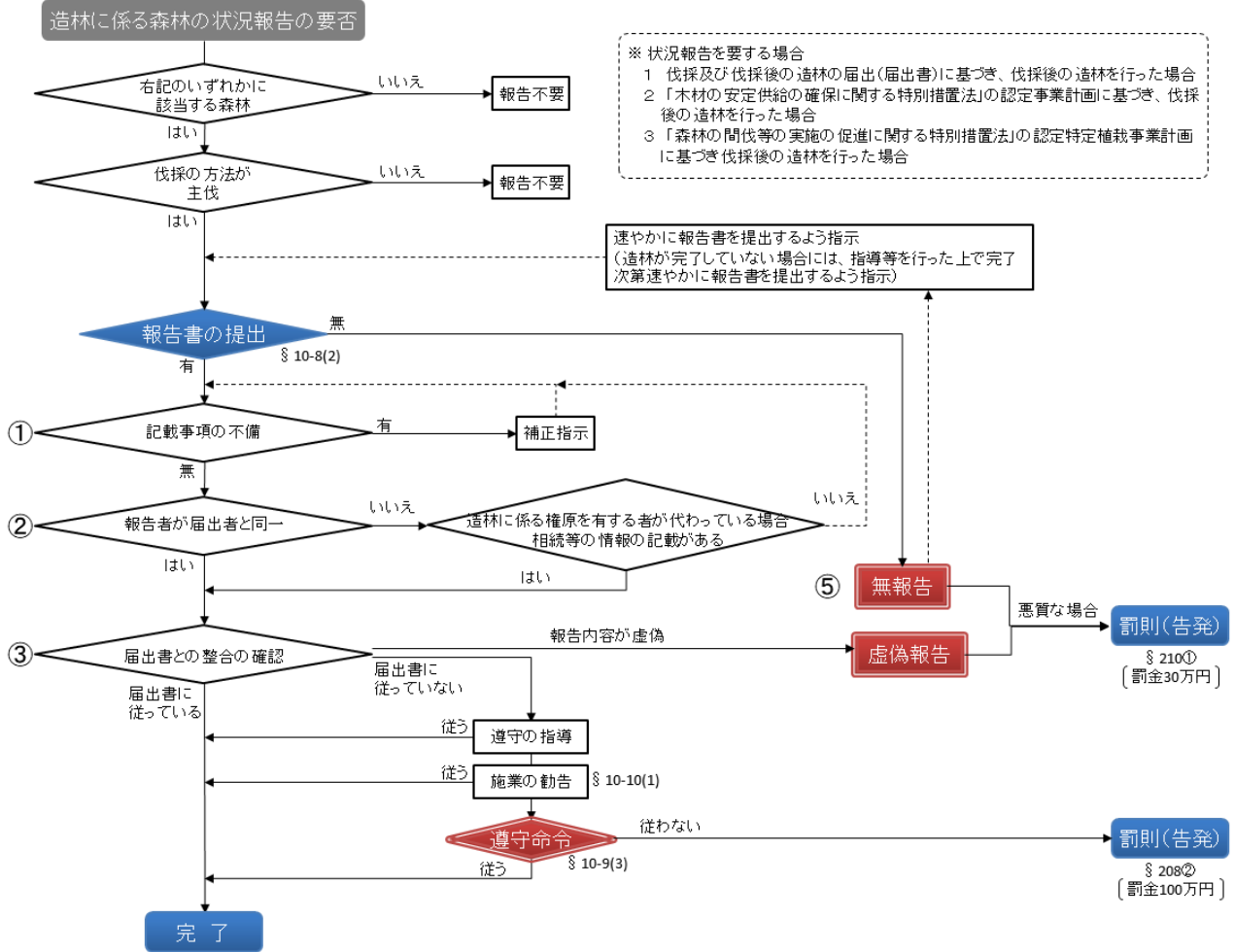
## 2 伐採に係る森林の状況の報告



〔その他留意事項〕

「木材の安定供給の確保に関する特別措置法」の認定事業計画に基づく伐採についての状況報告には、§ 10-9(3)の遵守命令の規定は適用されないことに留意すること。

### 3 伐採後の造林に係る森林の状況の報告



[その他留意事項]

「木材の安定供給の確保に関する特別措置法」の認定事業計画及び「森林の間伐等の実施の促進に関する特別措置法」の認定特定植栽事業計画に基づく伐採後の造林についての状況報告には、§ 10-9(3)の遵守命令の規定は適用されないことに留意すること。