

土砂災害危険区域

- 急傾斜地特別警戒区域
- 急傾斜地警戒区域
- 土石流特別警戒区域
- 土石流警戒区域

凡例

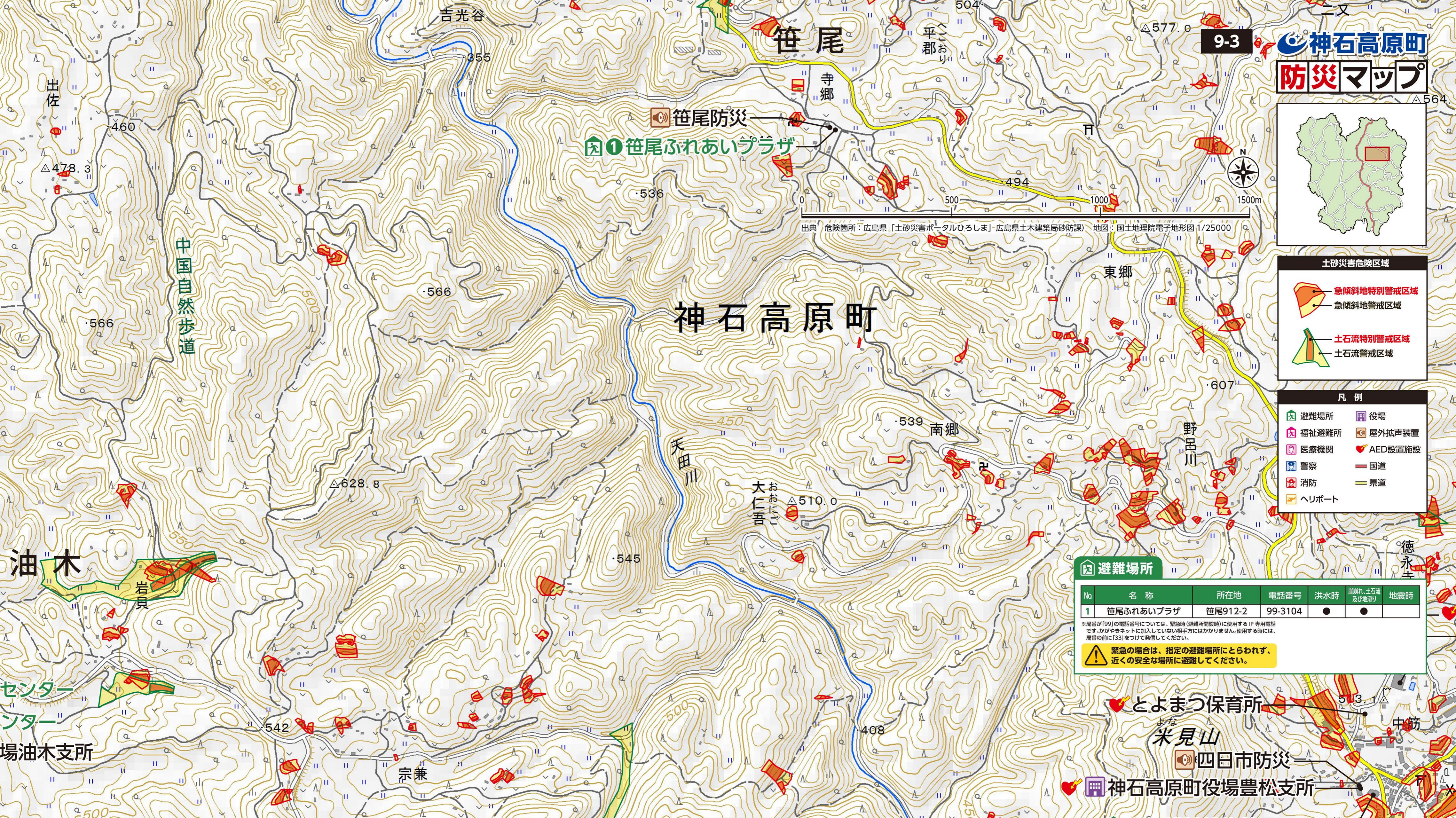
- 避難場所
- 福祉避難所
- 医療機関
- 警察
- 消防
- ヘリポート
- 役場
- 屋外拡声装置
- AED設置施設
- 国道
- 県道

避難場所

No.	名称	所在地	電話番号	洪水時	崖崩れ、土石流及び地滑り	地震時
1	笹尾ふれあいプラザ	笹尾912-2	99-3104	●	●	

\*電話番号が「99」の電話番号については、緊急時（避難所開設時）に使用するIP専用電話です。かがやきネットに加入していない相手方にはかかりません。使用する時には、局番の前に「33」をつけて発信してください。

**緊急の場合は、指定の避難場所にとらわれず、近くの安全な場所に避難してください。**



出典 危険箇所：広島県「土砂災害ポータルひろしま」広島県土木建築局砂防課 地図：国土地理院電子地形図 1/25000

# 神石高原町

笹尾防災  
① 笹尾ふれあいプラザ

中国自然歩道

油木

センター

センター

場油木支所

宗兼

大仁吾

南郷

野呂川

とよまつ保育所

米見山

四日市防災

神石高原町役場豊松支所

徳永

中筋