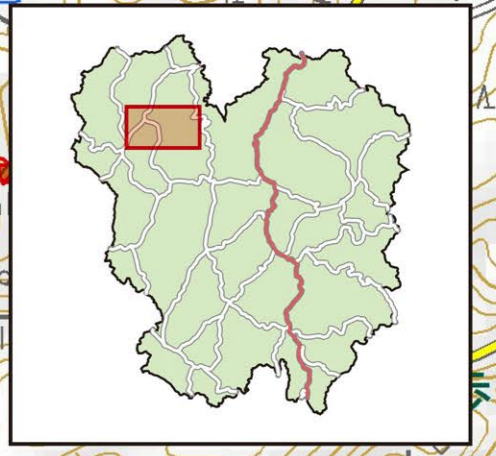


避難場所

No	名称	所在地	電話番号	洪水時	崖崩れ、土石流 及び地滑り	地震時
8	総合交流センターじんせきの里	高光2117-10	87-0181	●	●	●
9	トレーニングセンター	高光甲2256-1	99-2254	●	●	●

*局番が「99」の電話番号については、緊急時（避難所開設時）に使用するIP専用電話です。かがやきネットに加入していない相手方にはかかりません。使用する時は、局番の前に「33」をつけて発信してください。

！ 緊急の場合は、指定の避難場所にとらわれず、近くの安全な場所に避難してください。



出典 危険箇所：広島県「土砂災害ポータルひろしま」広島県土木建築局砂防課 地図：国土地理院電子地形図 1/25000

土砂災害危険区域

- 急傾斜地特別警戒区域
- 急傾斜地警戒区域
- 土石流特別警戒区域
- 土石流警戒区域

凡例

- 避難場所
- 福祉避難所
- 医療機関
- 警察
- 消防
- ヘリポート
- 役場
- 屋外拡声装置
- AED設置施設
- 国道
- 県道



学校

神石郵便局

⑧ 総合交流センターじんせきの里

神石高原町役場神石支所

⑨ トレーニングセンター

福永

竜王山
△691.8

大日南

菅草

見内
みうち

黒瀬

高光

高光防災

高光

森迫

落石

東組

△674.4