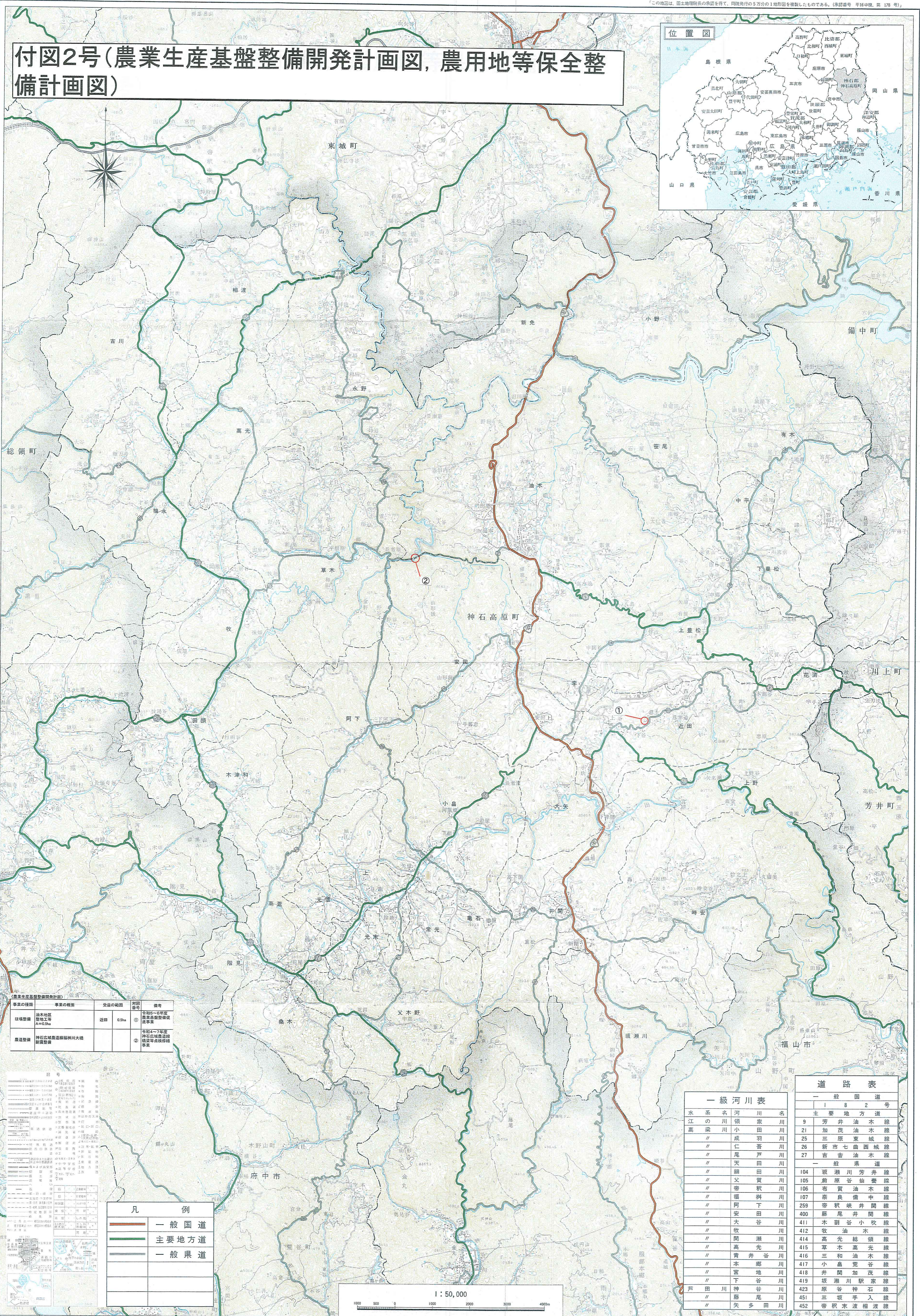


# 付図2号(農業生産基盤整備開発計画図, 農用地等保全整備計画図)



(農業生産基盤整備開発計画)

事業の種類	事業の概要	受益の範囲	計画年度	備考
ほ場整備	油木地区 農地工事 A(0.5ha)	近田	0.5ha	① 令和5~6年度 農業生産基盤整備 推進事業
農道整備	神石広域農道福瀬川大橋 耐震整備			② 令和4~7年度 神石広域農道 橋梁等点検修繕 事業

凡例

	一般国道
	主要地方道
	一般県道

1 : 50,000

一級河川表

水系名	河川名
江の川	領家川
高梁川	小田川
〃	成羽川
〃	仁番川
〃	尾戸川
〃	天田川
〃	細田川
〃	父賀川
〃	帝釈川
〃	福掛川
〃	阿下川
〃	安田川
〃	大谷川
〃	牧川
〃	間瀬川
〃	高光川
〃	青井谷川
〃	本郷川
〃	宮地川
〃	下谷川
〃	神谷川
〃	藤尾川
〃	矢多田川

道路表

一般国道	
区番号	主要地方道
9	芳井油木線
21	加茂油木線
25	三原東城線
26	新市七曲西城線
27	吉金油木線
一般県道	
104	坂瀬川芳井線
105	前原谷仙養線
106	布賀油木線
107	奈良井中線
259	帝釈峽井間線
400	藤尾井間線
411	木割谷小改線
412	牧油木線
414	高光総領線
415	草木高光線
416	三和油木線
417	小島荒谷線
418	井間加茂線
419	坂瀬川駅旁線
423	原谷神石線
451	三坂手入線
452	帝釈末渡相渡線