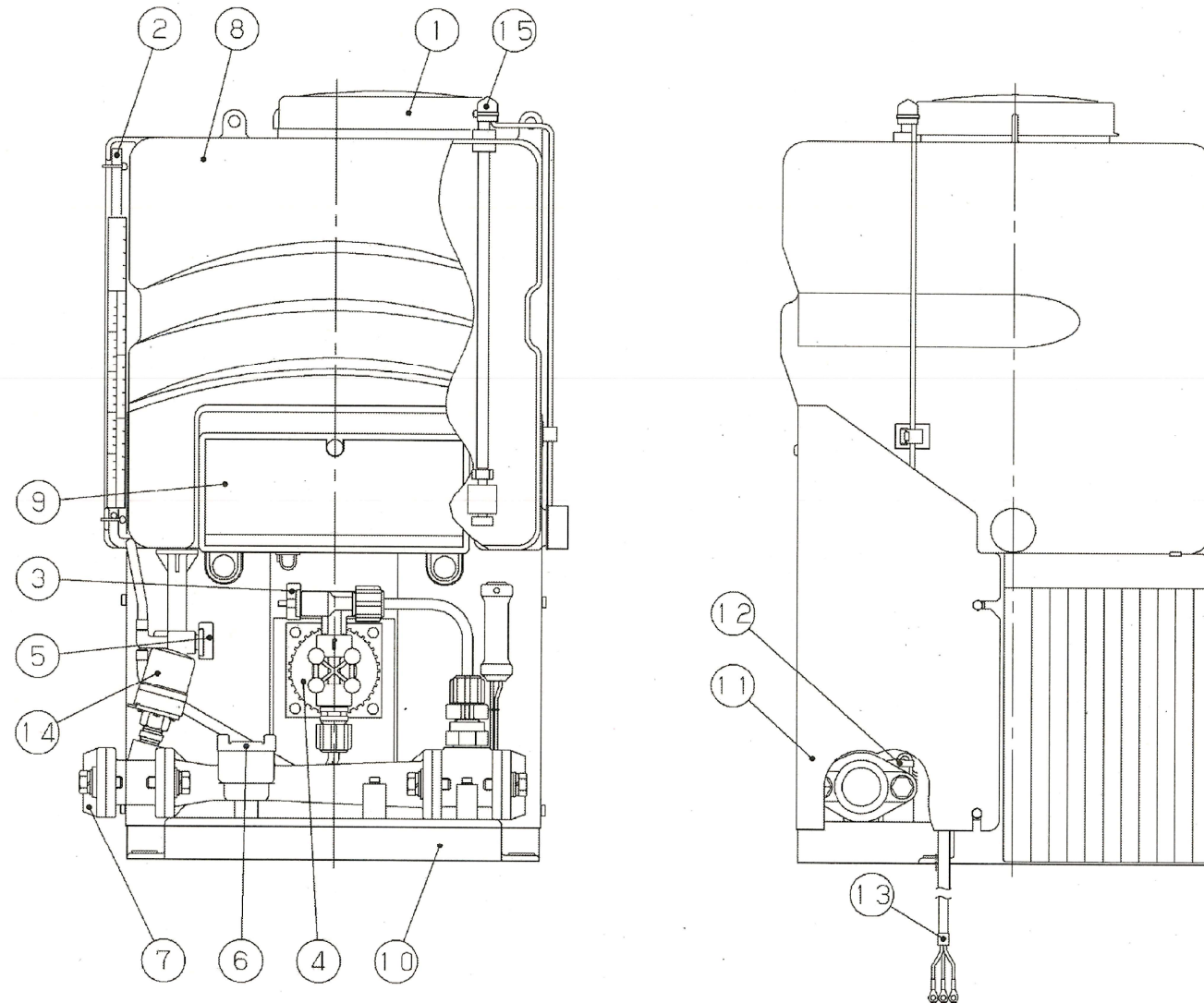


## 構造図

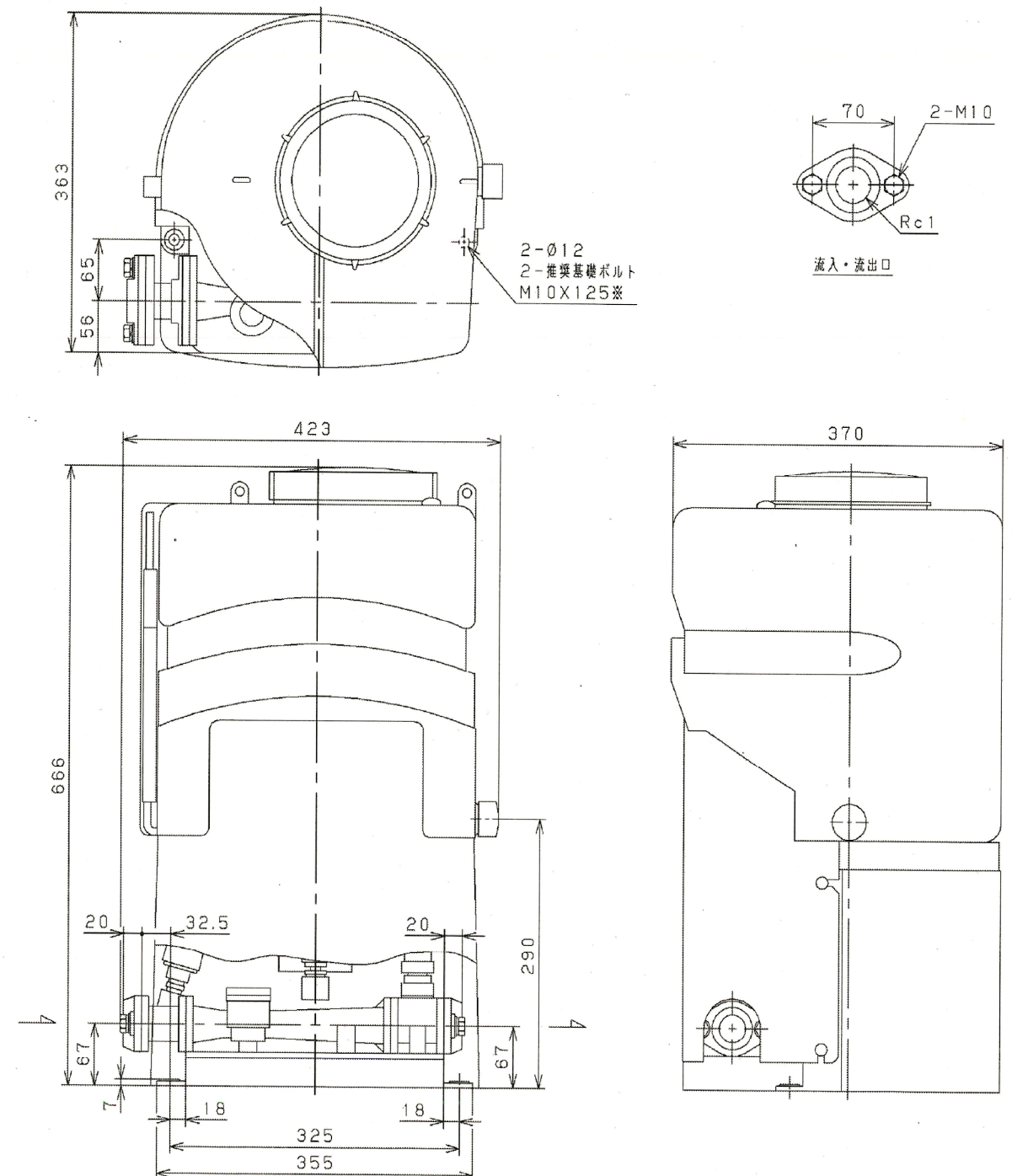
Model 形式						
VC		VC内容				



No	名 称	材 料	備 考	No	名 称	材 料	備 考
1	キャップ	PE	薬液補給口	9	電装箱	-	
2	液面計	-	排気含む	10	ベース	PP	
3	排気弁	PVC		11	ポンプカバー	PVC	
4	注入ポンプ	-		12	ヒータ	-	
5	止め弁	PVC	薬液槽用	13	電源ケーブル	-	
6	流量センサー	-		14	圧力発信器	-	
7	ひしフランジ	PPS		15	フロートスイッチ	-	薬液槽湯水防止
8	薬液槽	PE	25L				

据付図

Serial NO. 機器番号		Use 用途		Quantity 数量	1
Model 形 式					
VC		Contents VC内容			
Source 電 源		Motor Specification 電 動 機 仕 様			Note / Notices 備 考 / 特 記 事 項
Phase/Voltage 相 / 電圧	单相/200 V	Output 出力	— kW	Type 種別	—
Frequency 周波数	50/60 Hz	Poles 極数	—		
					最大除菌处理流量：50L/min 最大使用压力：0.7MPa 最大注入量：20mL/min 薬液槽容量：25L



神石地区町営消防住宅

受水槽（5t）加圧給水ユニット修繕工事

図面番号