

「コミュニティの醸成に向けた環境形成手法」及び「自然と共存する神石高原町ならではの豊かな暮らしのあり方」についての提案

自然と共存する神石高原町ならではの豊かな暮らしのあり方

自然を引き立てる建築



「その土地ならではの」豊かさは、その場所の自然と人とのより素直に結びつける事によって生まれます。建物自体が造形的な主張をするのではなく、周辺の自然の豊かさを引き立てる控え目な役割に徹することで、他のどこにもない、その土地ならではの魅力を引き出すことができます。

谷地形と相似となる谷形状の建物配置



山や川のカーブに呼応する雁行配置と建物ボリューム。



全ての住戸が田園風景を借景とする窓を持っています。



田園風景を借景とする。

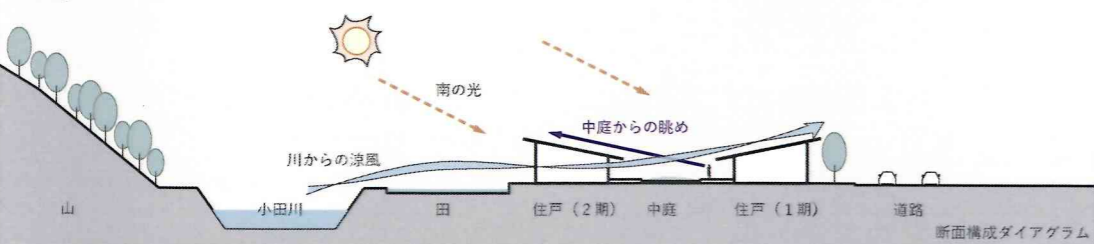


自然に呼応したシンプルな建物の形

太陽の光、川からの涼風、雨や雪を効率的に受け流す自然と呼応した建物形状。

世代を超えて共感される自然を生かしたシンプルな建築

豊かな自然を感じる快適さや美しさは、造形的な趣向や世代に関わらず、若者も高齢者も同じように共感することができます。



設備機器に頼らない先導的な環境配慮

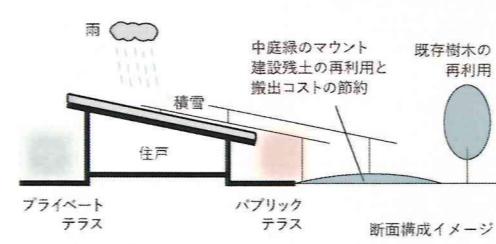
高価な設備機器に頼らない、自然でパッシブな環境配慮を行います。周辺環境と呼応したシンプルな建物の配置と形状によって、採光、通風、排熱、断熱を行い、ローコストで快適な住環境を設計します。

メンテナンスコスト低減と土や木の再利用

シンプルな片流れ屋根とすることで谷屋根を作らず、できるだけメンテナンスフリーとします。

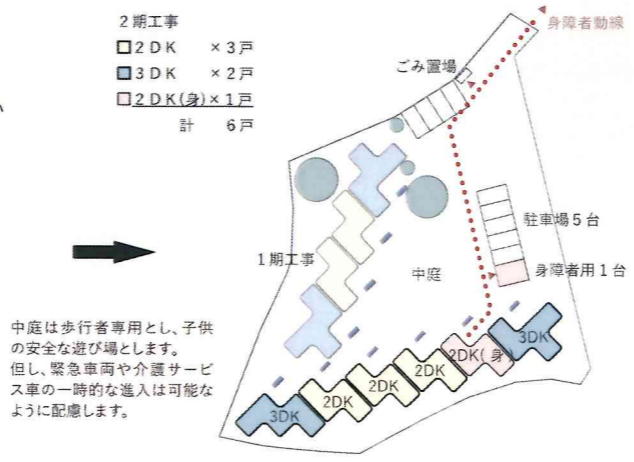
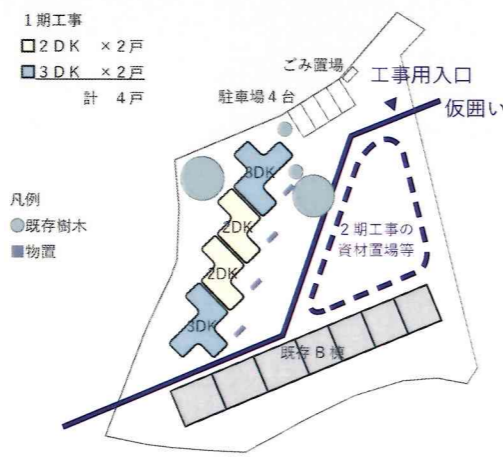
雪は滑りさせず、屋根に残したまま日光により溶かします。

→積雪に対する十分な構造強度を確保します。



広々とした中庭を使った安全で効率的な施工

1期工事建物で4世帯が生活しながら、2期工事の6住戸を安全に建設することができます。広い中庭を工事車両のアクセスと資材置き場として利用できるので、工事を効率的、経済的に行うことができます。幹線道路と敷地との間の土地を一時的に借りることができれば、工事車両と居住者の出入り口を完全に分離する安全対策も可能です。



全住戸平屋のバリアフリー住宅

子供から高齢者まで全ての人が全ての場所を安全に利用できる平屋のバリアフリー住宅とします。

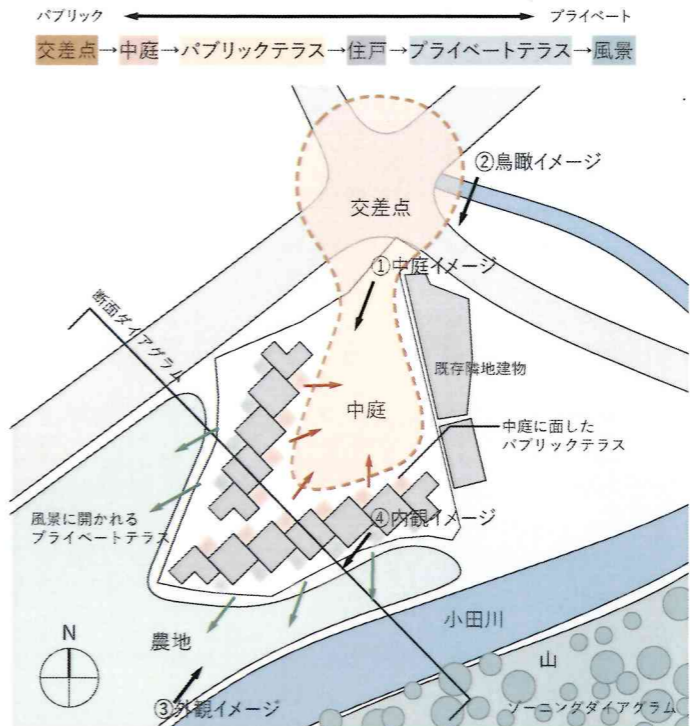
コミュニティの醸成に向けた環境形成手法

交差点の延長としての中庭

最も人通りの多い交差点から見通せる中庭とすることで、地域から見守られ、コミュニティとつながり、ブランド箇所の無い安全な公共空間となります。

全世界帯が共有する中庭：全ての住戸は中庭からアクセスします。

豊かな自然に開かれた住戸：全ての住戸は川や田園風景などの豊かな自然と接しています。

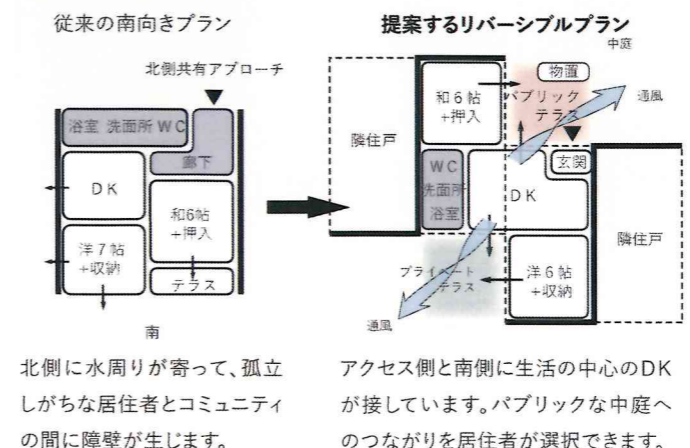


リバーシブルプラン (表裏対称プラン)

ダイニングを中心にパブリックな中庭側とプライベートな風景側の両方に、対称なプランニングをしています。パブリックテラスはコミュニティを住戸に引き込みます。プライベートテラスは風景を住戸に引き込みます。

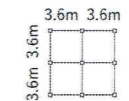
居住者による近隣とのつながり度合いの調整：風景側に開いた生活をするか、中庭側に開いた生活をするか、居住者が選択できます。コミュニティとのつながり度合いを居住者が調整できます。

フレキシブルプラン：廊下を作らず、全ての室や外部空間が有機的につながることで、全ての部屋を多目的に、複合的に利用できます。介護を必要とする高齢者、障害者、子育てをする若年世代、単身者など、様々なスタイルに対応できます。



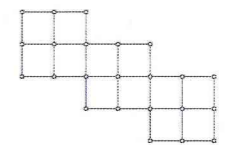
豊かさと経済性の両立

①3.6mローコストグリッド：伝統的な木造民家の標準グリッドで、生活にフィットしています。最もつくりやすく経済的なスパンです。同じスパンを繰り返す事で部材の標準化を行います。標準部材断面の一般流通材利用によるコストコントロールを行います。

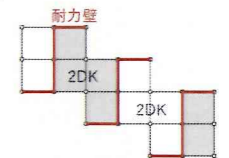


②正方形ローコストプラン：最も短い辺長(外壁量)で最も大きな面積(室内)を囲える、経済的な形状。3.6m×3.6m×4つ分で約55m²(2DK)の正方形を基本ユニットとします。

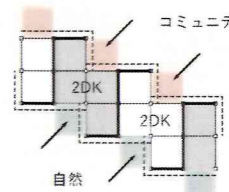
③戸建感覚の雁行配置：ユニットをずらしながら配置することで独立性が生まれ、長屋形式の住宅ではなく、戸建住宅のイメージをより高めることができます。



④広がりを感じる内部空間：隣合う2つの正方形のまたがった部分を2DK、1住戸とすることで、外観は正方形、内部は雁行したプランとします。耐震壁は常にXY方向にバランスよく配置されます。



⑤コミュニティと自然を引き込む2つの窪み：住戸プランに生じる2つのL型の窪みが、コミュニティと自然を生活に取り込んでいます。



- 外観は正方形 → 室内は雁行プラン
- 経済的な作り方 → 豊かな生活
- 作りやすいシンプルな正方形 → 多様な生活を可能にする雁行プラン
- 戸建にみえる独立したキューブの外観 → 様々な方位から風景や光や風を取り込む

