

防災マップ



土砂災害危険区域

- 急傾斜地特別警戒区域
- 急傾斜地警戒区域
- 土石流特別警戒区域
- 土石流警戒区域

凡例

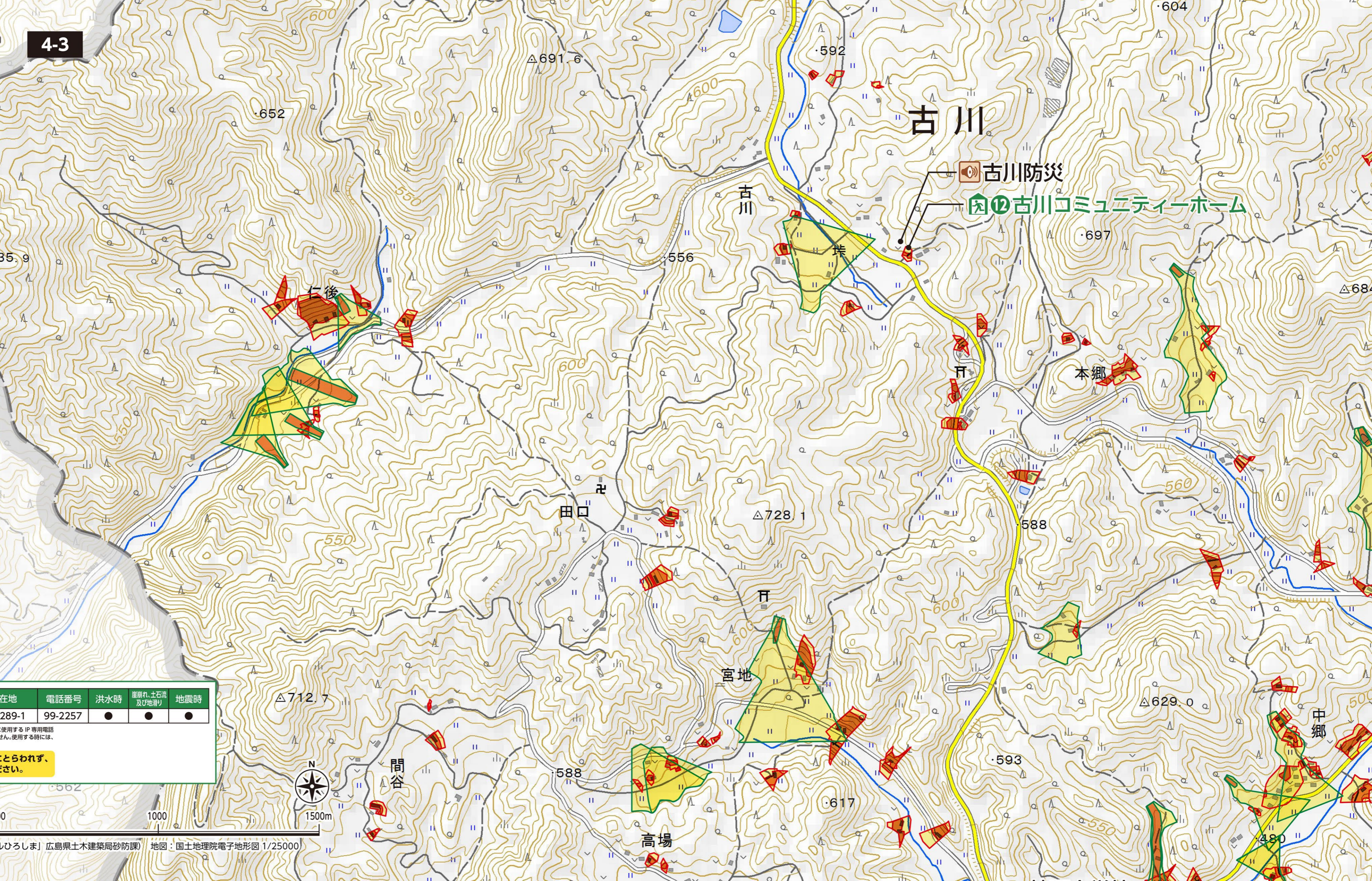
- 避難場所
- 福祉避難所
- 医療機関
- 警察
- 消防
- ヘリポート
- 役場
- 屋外拡声装置
- AED設置施設
- 国道
- 県道

避難場所

No.	名称	所在地	電話番号	洪水時	崖崩れ、土石流及び地滑り	地震時
12	古川コミュニティホーム	古川5289-1	99-2257	●	●	●

※局番が[99]の電話番号については、緊急時(避難所開設時)に使用するIP専用電話です。かがやきネットに加入していない相手方にはかかりません。使用する時は、局番の前に[33]をつけて発信してください。

緊急の場合は、指定の避難所にとらわれず、近くの安全な場所に避難してください。



古川防災
古川コミュニティホーム