

土砂災害危険区域

- 急傾斜地特別警戒区域
- 急傾斜地警戒区域
- 土石流特別警戒区域
- 土石流警戒区域

凡例

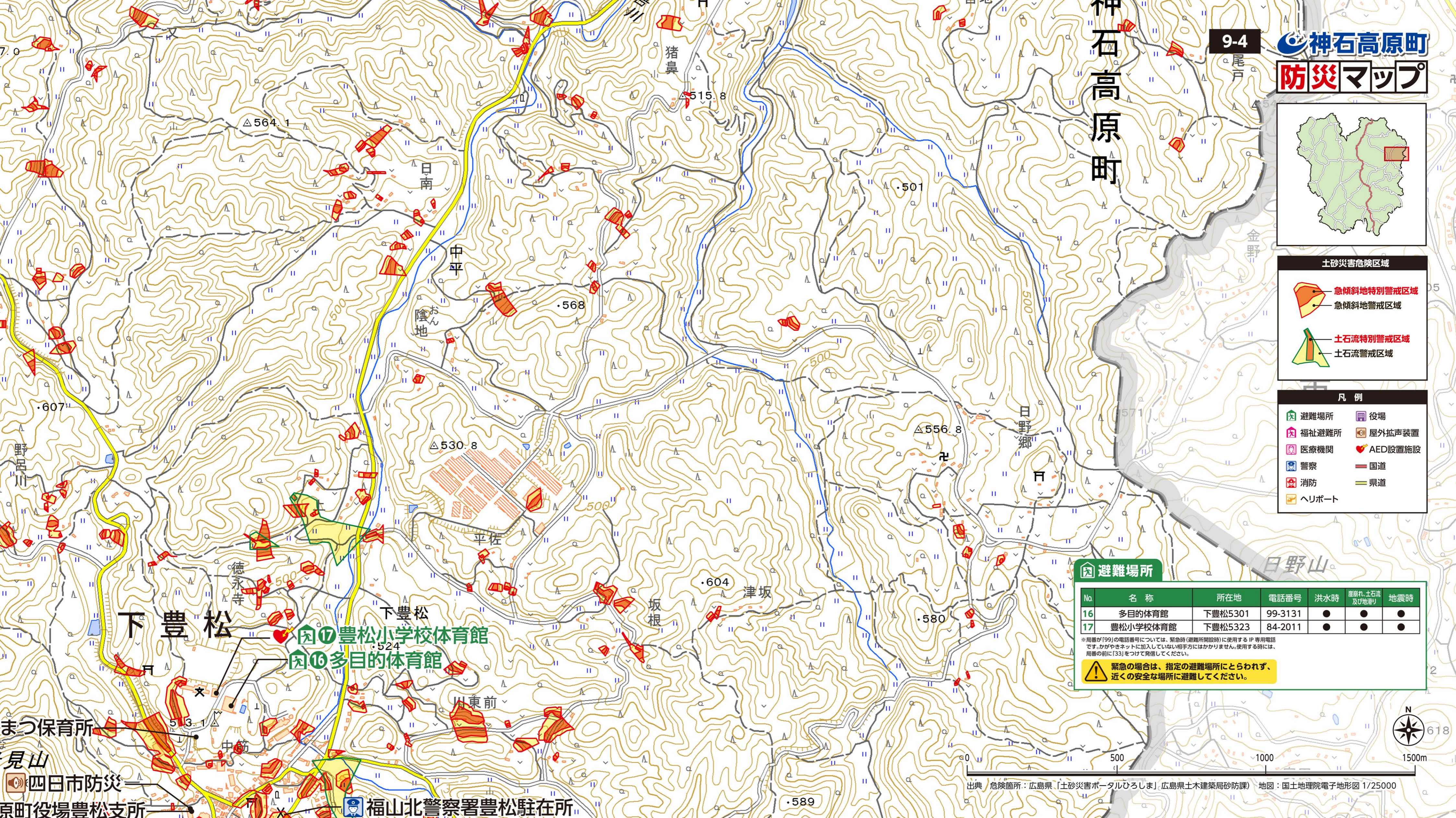
- 避難場所
- 福祉避難所
- 医療機関
- 警察
- 消防
- ヘリポート
- 役場
- 屋外拡声装置
- AED設置施設
- 国道
- 県道

避難場所

No.	名称	所在地	電話番号	洪水時	崖崩れ、土石流及び地滑り	地震時
16	多目的体育館	下豊松5301	99-3131	●	●	●
17	豊松小学校体育館	下豊松5323	84-2011	●	●	●

※周番が「99」の電話番号については、緊急時（避難所開設時）に使用する IP 専用電話です。かがやきネットに加入していない相手方にはかかりません。使用する時には、周番の前に「33」をつけて発信してください。

緊急の場合は、指定の避難場所にとらわれず、近くの安全な場所に避難してください。



まつ保育所
見山
四日市防災
原町役場豊松支所

豊松小学校体育館
多目的体育館

福山北警察署豊松駐在所