

土砂災害危険区域

- 急傾斜地特別警戒区域
- 急傾斜地警戒区域
- 土石流特別警戒区域
- 土石流警戒区域

凡例

- 避難場所
- 福祉避難所
- 医療機関
- 警察
- 消防
- ヘリポート
- 役場
- 屋外拡声装置
- AED設置施設
- 国道
- 県道

福祉避難所

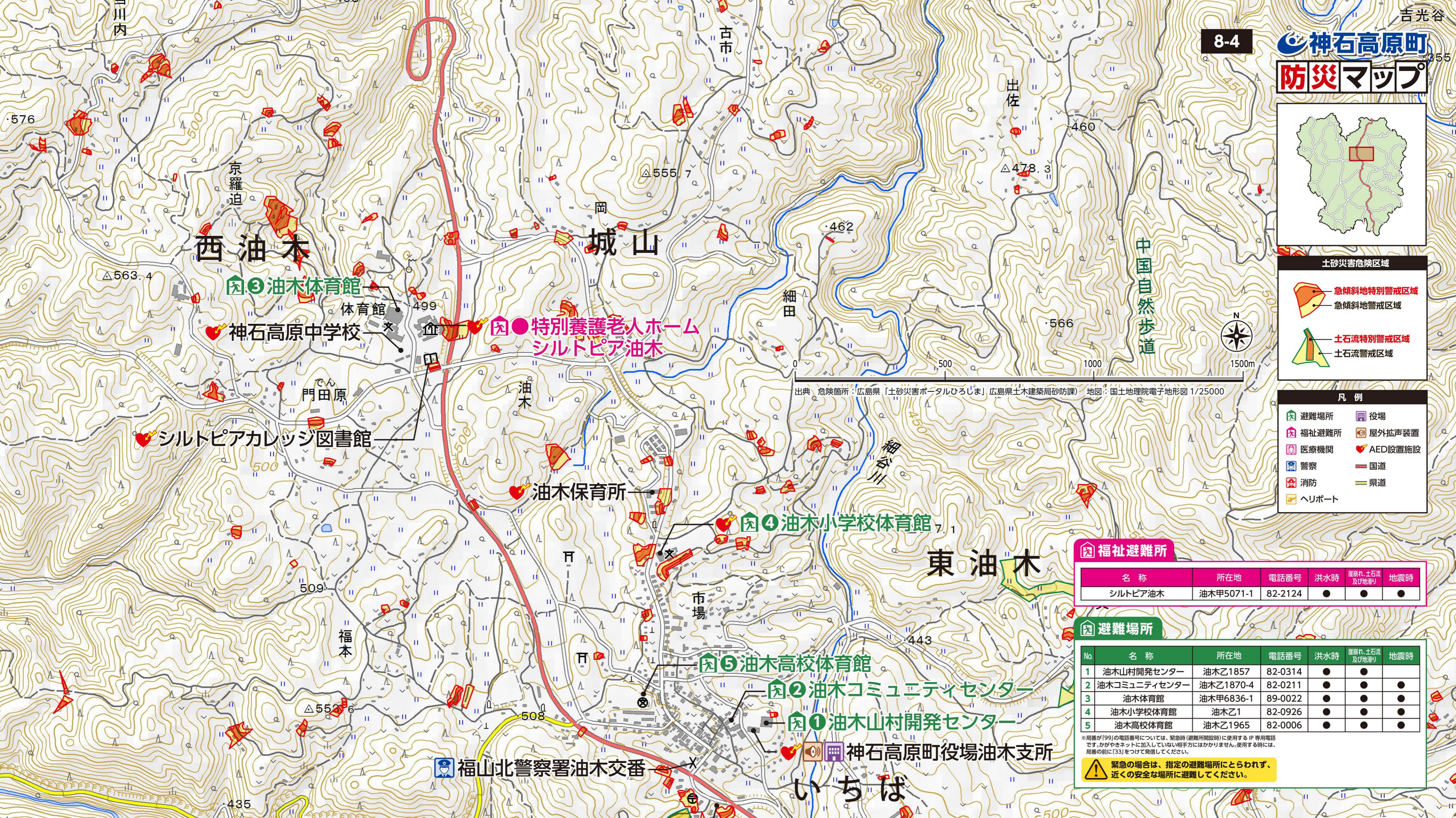
名称	所在地	電話番号	洪水時	崖崩れ、土石流及び地滑り	地震時
シルトピア油木	油木甲5071-1	82-2124	●	●	●

避難場所

No	名称	所在地	電話番号	洪水時	崖崩れ、土石流及び地滑り	地震時
1	油木山村開発センター	油木乙1857	82-0314	●	●	●
2	油木コミュニティセンター	油木乙1870-4	82-0211	●	●	●
3	油木体育館	油木甲6836-1	89-0022	●	●	●
4	油木小学校体育館	油木乙1	82-0926	●	●	●
5	油木高校体育館	油木乙1965	82-0006	●	●	●

※周番が[99]の電話番号については、緊急時(避難所開設時)に使用するIP専用電話です。かがやきネットに加入していない相手方にはかかりません。使用する際には、周番の前に「33」をつけて発信してください。

緊急の場合は、指定の避難場所にとらわれず、近くの安全な場所に避難してください。



出典 危険箇所：広島県「土砂災害ポータルひろしま」広島県土木建築局砂防課 地図：国土地理院電子地形図 1/25000