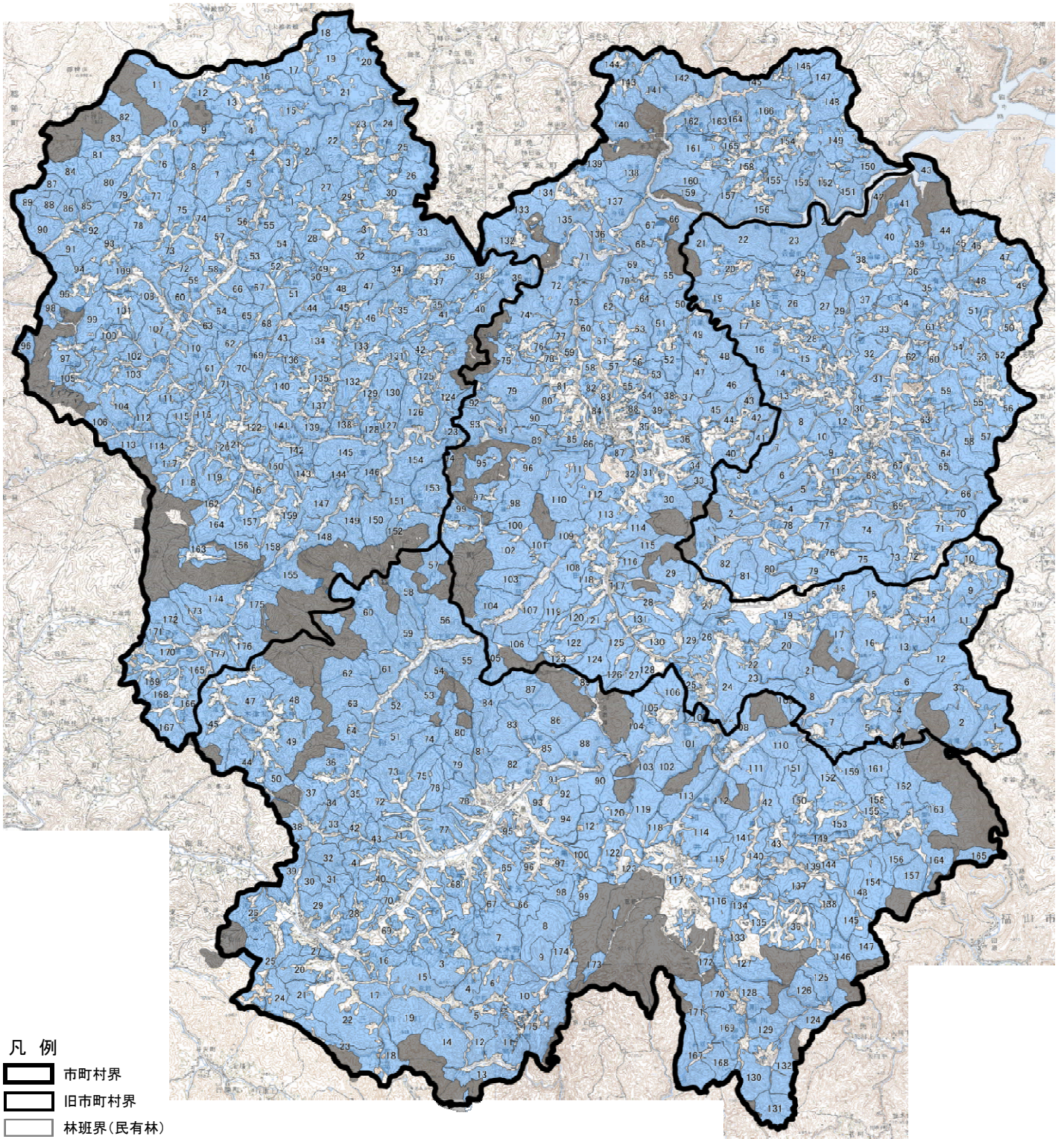


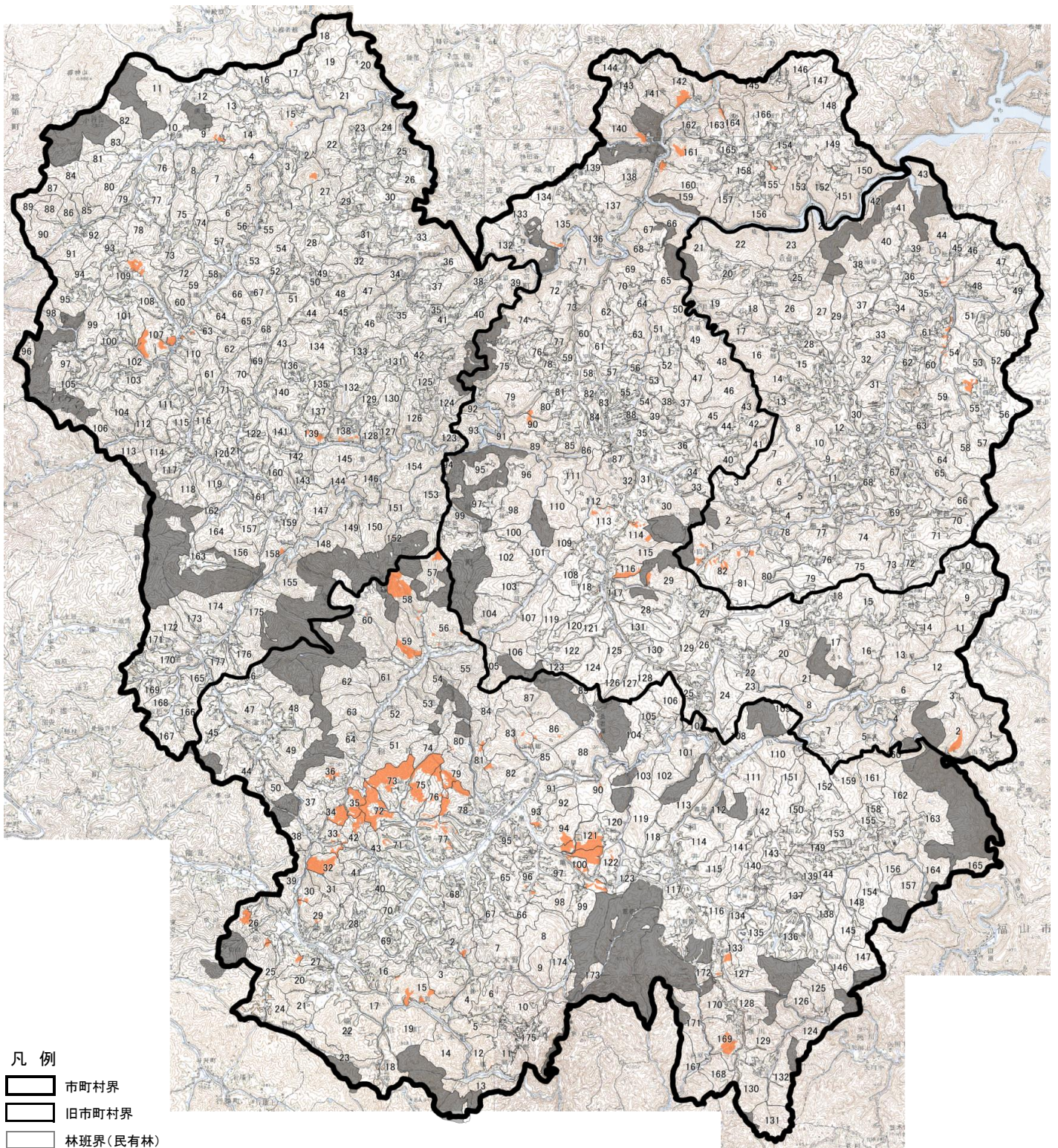
公益的機能別施業森林等の区域図等

水源かん養機能維持増進森林区域図








○この図面は、神石高原町森林整備計画Ⅱの第4に定める公益的機能別施業森林等の区域を示したものです。
 ○詳細な公益的機能別施業森林等の区域については、別表1を確認してください。

山地災害防止／土壤保全機能維持増進森林区域図

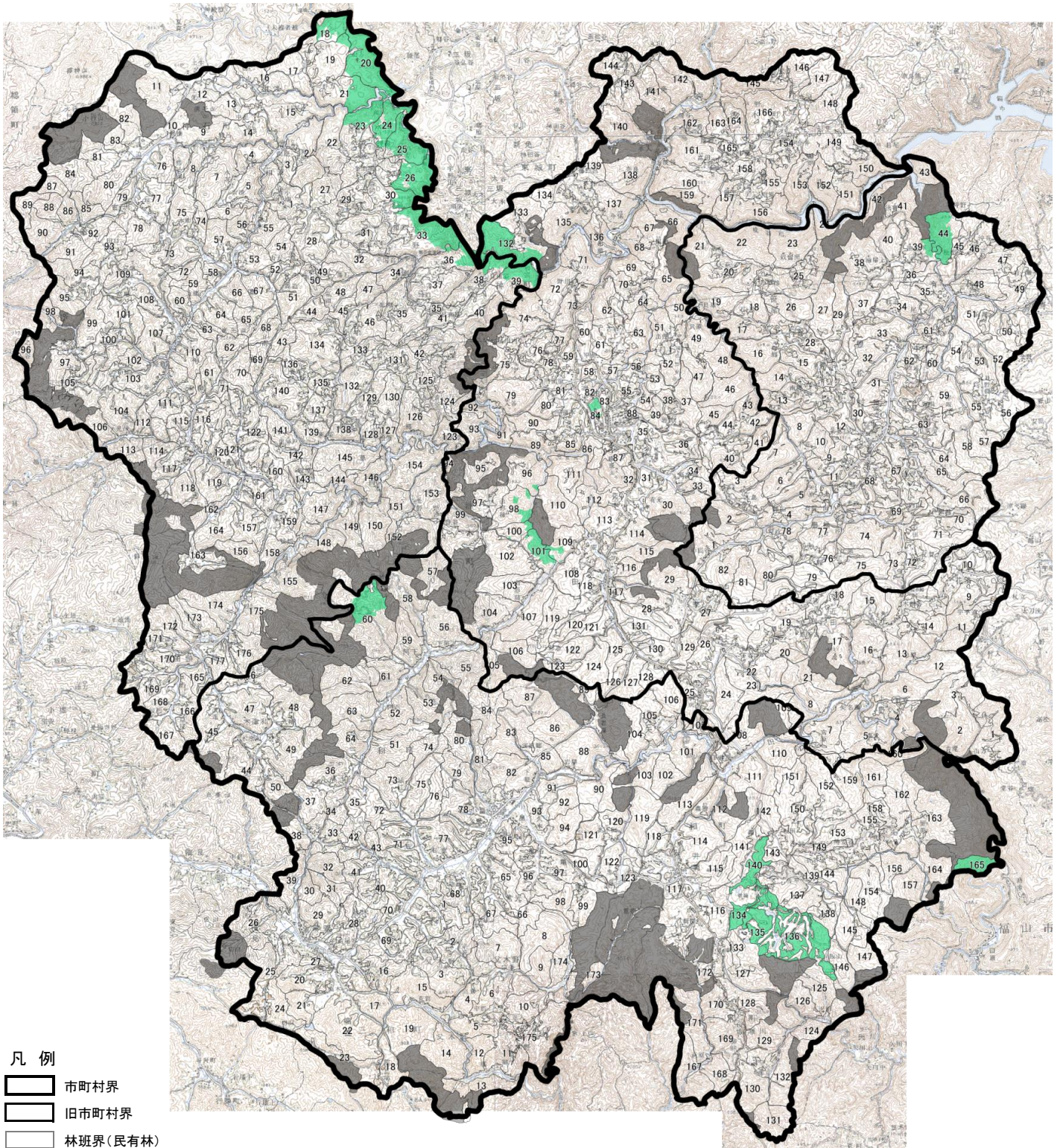


凡例

-  市町村界
-  旧市町村界
-  林班界(民有林)
-  山地災害防止／土壤保全機能維持増進森林
-  国有林(官行造林地含む)

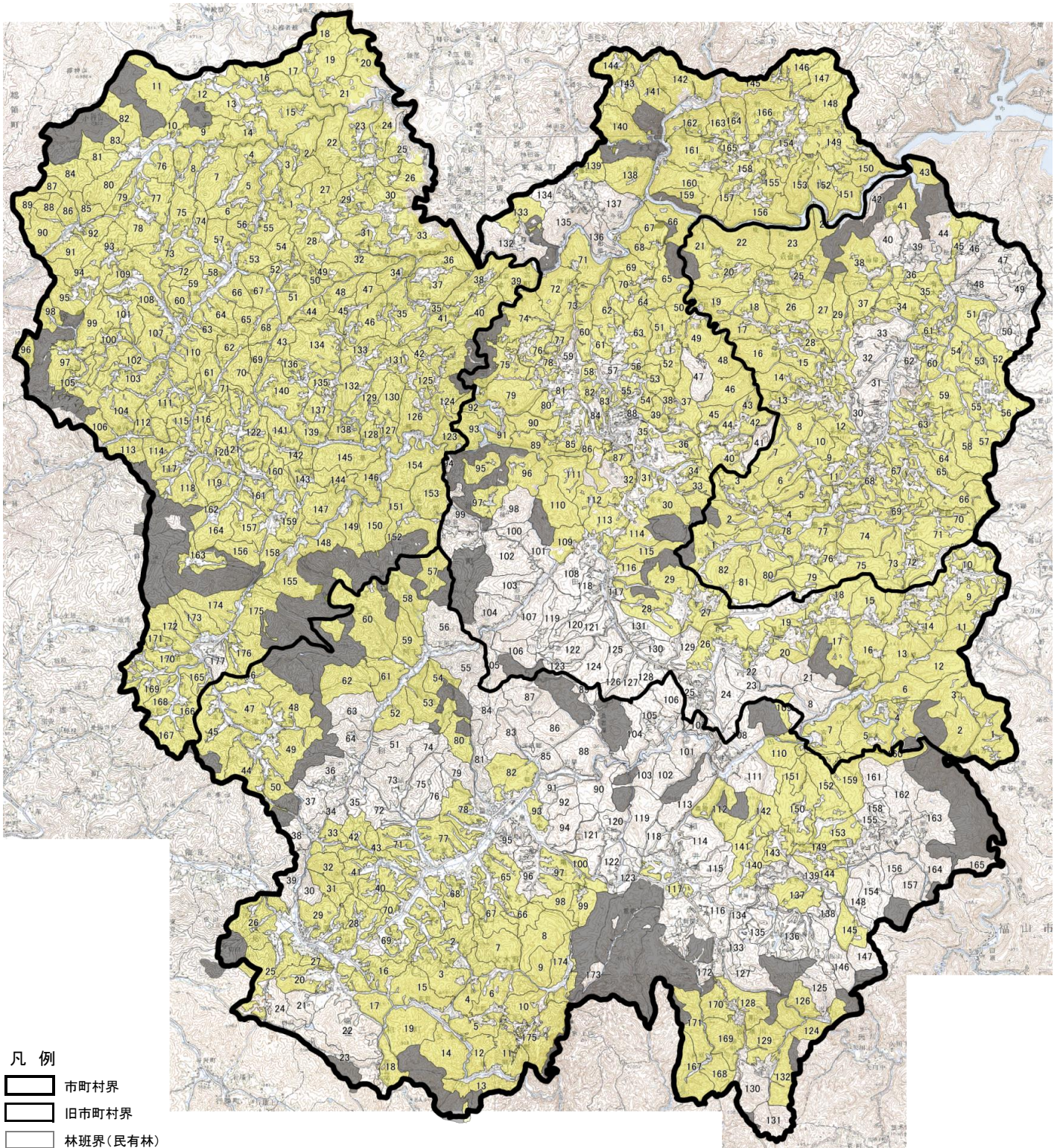
○この図面は、神高高原町森林整備計画Ⅱの第4に定める公益的機能別施業森林等の区域を示したものです。
 ○詳細な公益的機能別施業森林等の区域については、別表1を確認してください。

保健文化機能維持増進森林区域図



○この図面は、神高高原町森林整備計画Ⅱの第4に定める公益的機能別施業森林等の区域を示したものです。
 ○詳細な公益的機能別施業森林等の区域については、別表1を確認してください。

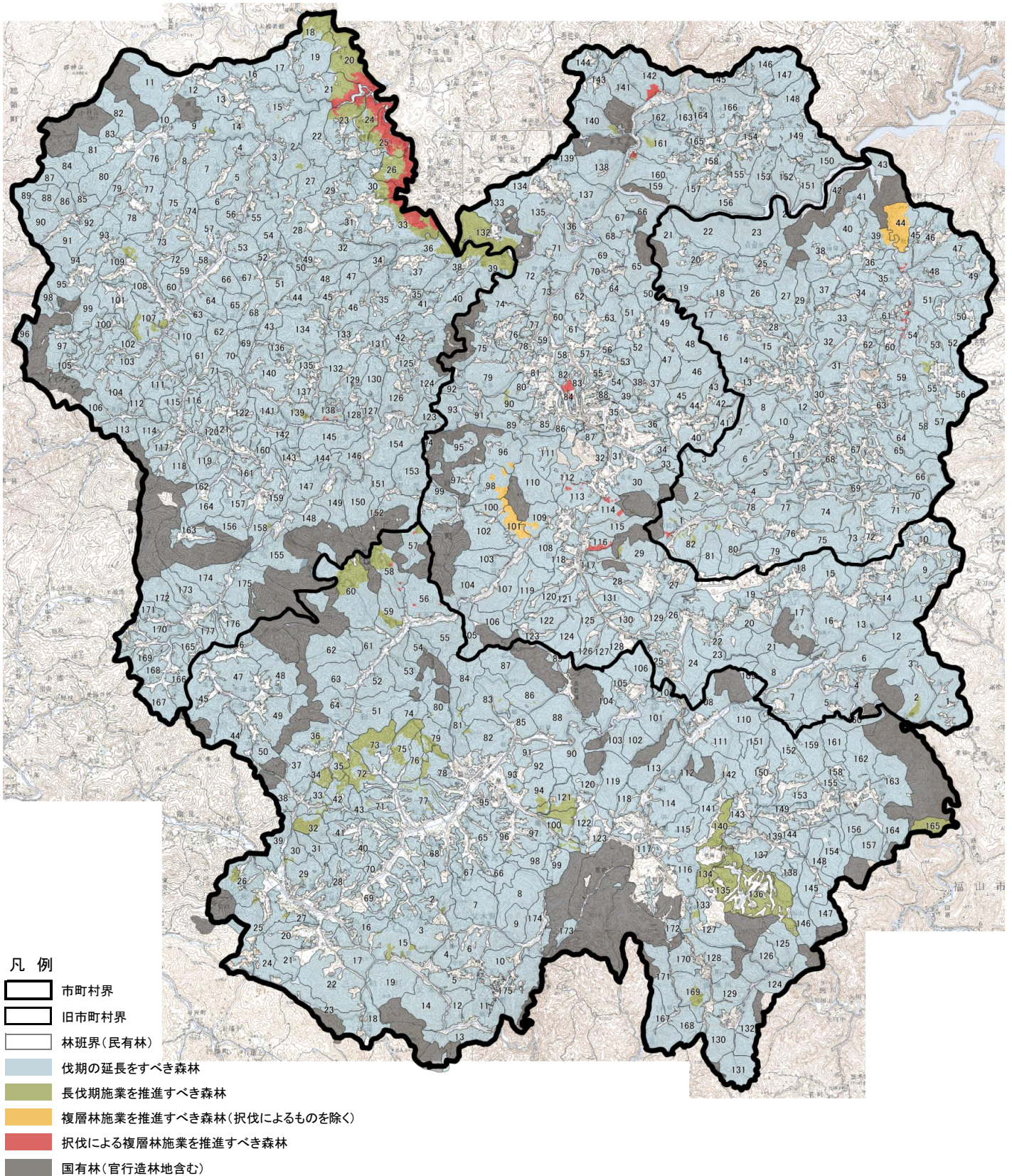
木材生産機能維持増進森林区域図



凡例
 市町村界
 旧市町村界
 林班界(民有林)
 木材生産機能維持増進森林
 国有林(官行造林地含む)

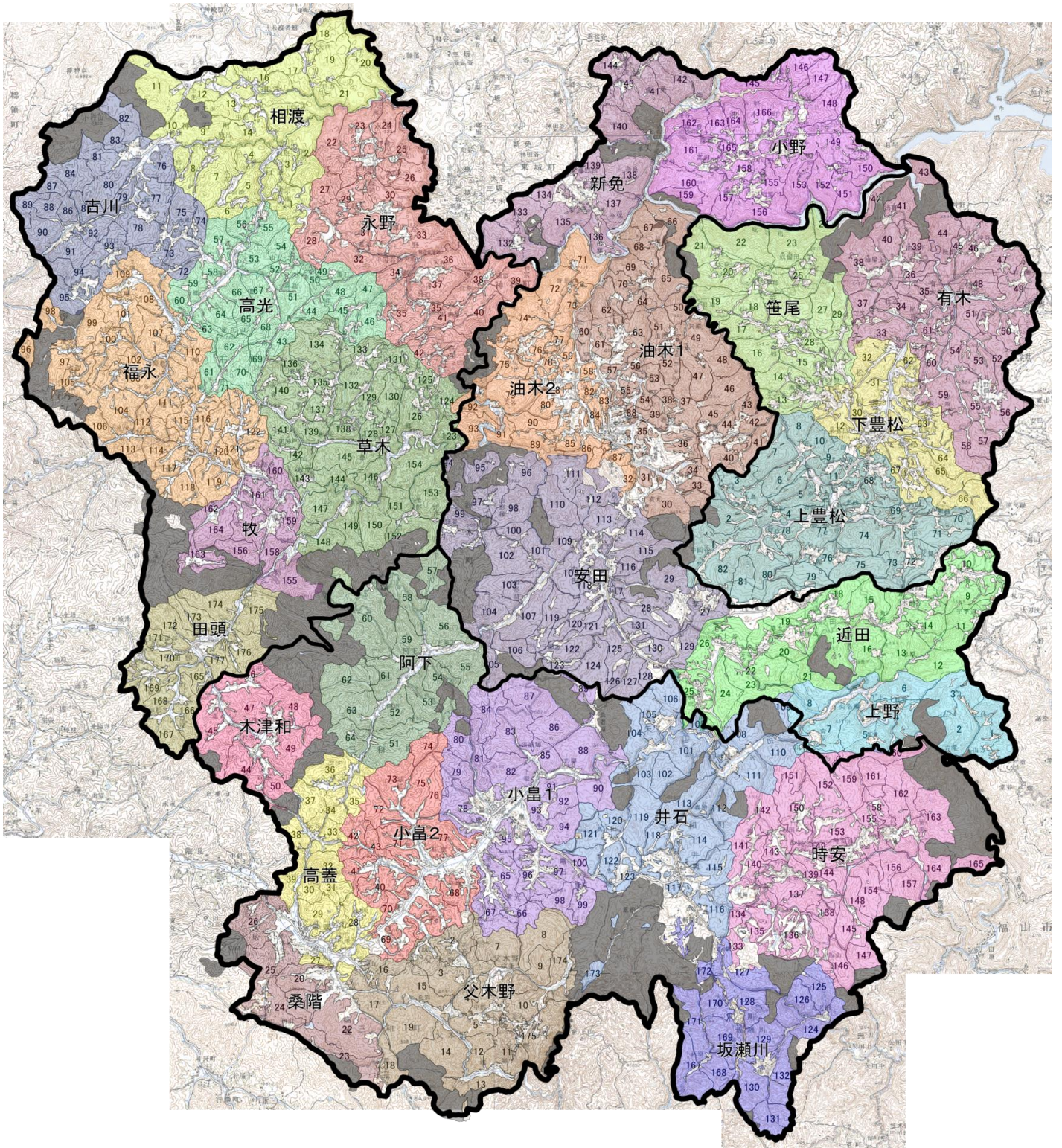
○この図面は、神高高原町森林整備計画Ⅱの第4に定める公益的機能別施業森林等の区域を示したものです。
 ○詳細な公益的機能別施業森林等の区域については、別表1を確認してください。

公益的機能別施業森林による森林施業の方法の区分図

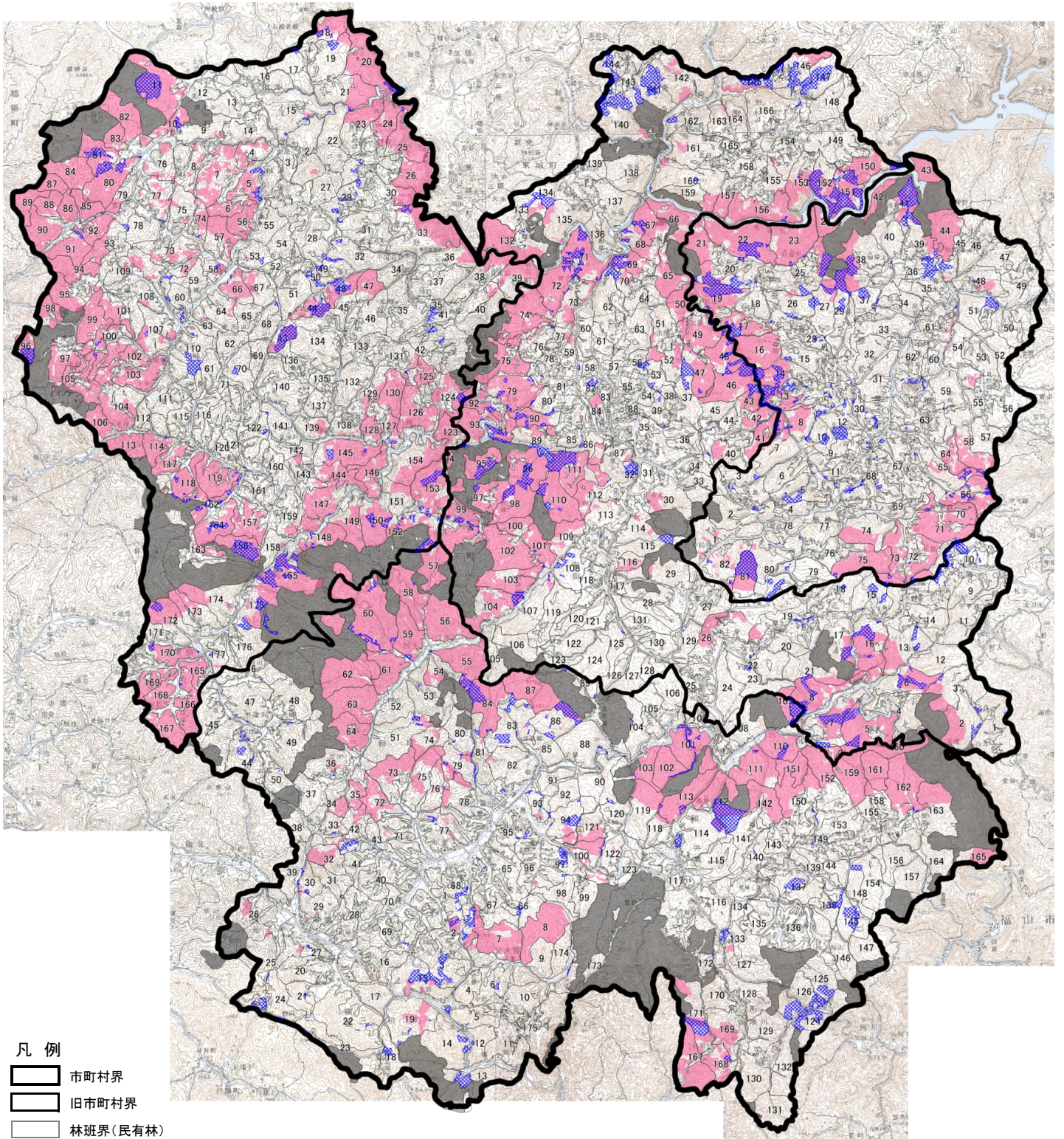


○この図面は、神高高原町森林整備計画Ⅱの第4に定める森林施業の方法を区分したものです。
 ○詳細な森林施業の方法については、別表2を確認してください。

森林法施行規則第33条第1号ロの規定に基づく区域図（森林経営計画区域図）



【参考資料】公有林・制限林位置図



凡例

- 市町村界
- 旧市町村界
- 林班界(民有林)
- 制限林
- 公有林(県営林, 県有林, 町有林, 町行造林, 財産区有林)
- 国有林(官行造林地含む)