

ほけんだより

心もからだも元気いっぱい

平成30年 5月 28日
第6号 豊松小学校

じびかけんしん 耳鼻科検診について

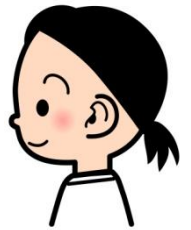


にち じ がつ にち もく
日時：5月31日（木） 14:00～

★いわた耳鼻咽喉科クリニックの岩田先生に診ていただきます。

みみ はな ち ひつよう びょうき しら
耳・鼻・のどに治りようが必要な病気がないかを調べます。

※耳がよく見えるように、髪の毛を耳にかけか、結んでおきましょう。



じびかけんしん なに ～耳鼻科検診では何をみるの？～

みみ
耳

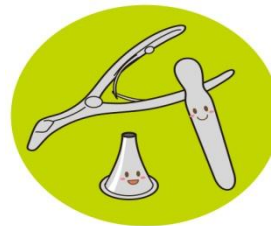
- ・みみあか 耳垢がたまっていないか
- ・こまく うちがわ みず 鼓膜の内側に水がたまっていないか
- ・えんしやう お こまく あな 炎症を起こしたり、鼓膜に穴があいていないか

のど

- ・は のどは腫れていないか
- ・こえ が はなごえ 声枯れや、鼻声になっていないか

はな
鼻

- ・はんおう お アレルギー反応を起こしていないか
- ・はな ま 鼻が曲がっていないか



《おうちのかたへ》

※耳鼻科検診を受けるにあたり、何かご心配なことがありましたら、記入して提出してください。

【30日（水）までをお願いします。】

耳鼻科検診：5月31日（木）

年 名前（ ）

[]

つゆどき
梅雨時から

なつ
夏にかけて発生する

しょくちゅうどく
食中毒

ちゅうい
に注意しましょう！

5月も終わりに近づき、もうすぐ6月がやってきます。梅雨の時期(6~7月ごろ)から夏にかけて、食中毒が発生しやすくなります。食中毒にかかると、おなかが痛くなったり、下痢をしたり吐いたりするなどの症状が現れて、とてもつらい思いをします。

食中毒の予防は、ウイルスや菌を「つけない」・「増やさない」・「やっつける」ことがポイントです。小学生ができる予防は、「手洗い」をして、ウイルスや菌を「つけない」「増やさない」ことです。石けんを使ってしっかり手洗いをして、食中毒を予防しましょう。

★細菌性食中毒とノロウイルスによる食中毒との特徴的違い

○細菌性食中毒は食品で増殖し感染しますが、ノロウイルスは数十個から百個程度のウイルスを摂取することで感染します。

○細菌性食中毒は夏季に多発しますが、ノロウイルスによる食中毒は特に秋から春にかけての冬場に多発します。

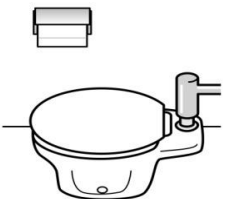
しょくじ まえ
食事の前



そと おくない もど とき
外から屋内に戻った時



い あと
トイレに行った後



て あら
手を洗おう！