

4月 保健だより

令和2年4月6日

新生号 保健室



入学・進級おめでとうございます

ピカピカの1年生3名を迎え、豊松小学校は全校15名でスタートします。今年も元気に学校生活を送っていきましょうね！

【おうちの方へ】

各種健診・検査の実施に伴いまして、問診・調査票などを配付いたします。お忙しい中申し訳ありませんが、書類は必ず期限までに提出していただきますよう、お願いいたします。

★本日お渡しした「保健連絡袋」の中身と提出締め切りについて

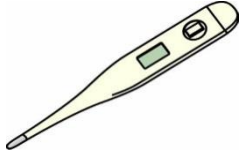
- 保健調査票（全学年）・・・・・・・・・・ **4月7日(火) ※1年生は8日(水)まで**
 - 日本スポーツ振興センター災害共済給付制度への加入について（1年生のみ）・・ **4月8日(水)**
- ※入学説明会で説明したものです。
- 心臓調査票（1年生のみ）・・・・・・・・・・ **4月13日(月)**

全国で新型コロナウイルス感染症が流行しています。学校やおうちで感染しないように、みんなで注意をして生活をしましょう。

保護者の皆さまへ

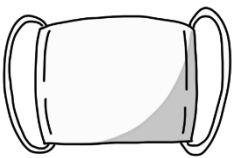
①登校前にお子さんの検温、健康観察カードに記録をお願いします。

- ★児童の健康状態を毎日把握する為、健康観察カードに毎朝記録（土日含）し、学校に提出をお願いします。※健康観察カードは本日、持ち帰らせます。
- ★37.5℃以上の発熱等、風邪の症状が見られる場合は無理をせずに自宅で休養させて下さい。その場合、欠席扱いとはなりません。



②マスクの着用をお願いします。

- ★給食用マスクは、給食時のみ使用です。
- ★普段の予防でのマスクは、可能な限りご家庭からの準備で対応をして頂きますようお願いいたします。（色・柄は問いません。）
- ★登校中もマスクを着用させてください。



ご理解とご協力をよろしくお願い致します。



新型コロナウイルスに感染しないために



日常生活で気をつけること

まずは手洗いが大切です。外出先からの帰宅時や調理の前後、食事前などにこまめに石けんやアルコール消毒液などで手を洗いましょう。

咳などの症状がある方は、咳やくしゃみを手で押さえると、その手で触ったものにウイルスが付着し、ドアノブなどを介して他の方に病気をうつす可能性がありますので、咳エチケットを行ってください。

【厚生労働省 「新型コロナウイルスを防ぐには」 引用】

情報があふれていますので心配や不安は増大しますが、過剰に心配することなく「正しい手洗い」や「咳エチケット」などの通常の感染症対策が重要です！



健康診断が始まります

健康診断は、自分のからだの成長や状態を知り、健康で安全な学校生活を送ることができるように行っています。

今年度は下記の日程で健康診断を実施します。各検査・健診の前には、「ほけんだより」を配布するので、よく読んでおきましょう。

日程	健診項目	問診票提出締め切り等
4月8日(水)	身体測定(身長・体重) 視力検査・聴力検査	保健調査票 4/7(火) ※1年生は8日(水)まで
4月15日(水)	尿検査	【予備日】5/14(木)
4月20日(月)	心電図検査 ※1年生のみ	心臓調査票 4/13(月)
4月23日(木)	耳鼻科健診	
4月30日(木)	歯科健診	
5月19日(火)	眼科健診	
未定	内科健診	運動器検査保健調査票 } 後日配付 結核に関する問診票 } します

