

工事名称

神石高平原町本庁舎増築

工事

設計者

河崎建築設計事務所

広島県府中市高木町1512 TEL.FAX(0847)45-7596
1 総建築士事務所 (広) 登録03(1)1283
1 総建築士事務所 登録86552号 河崎 歳行

検印

担当

図面名称

1階平面図 (全体)

縮尺

1 / 150

備考

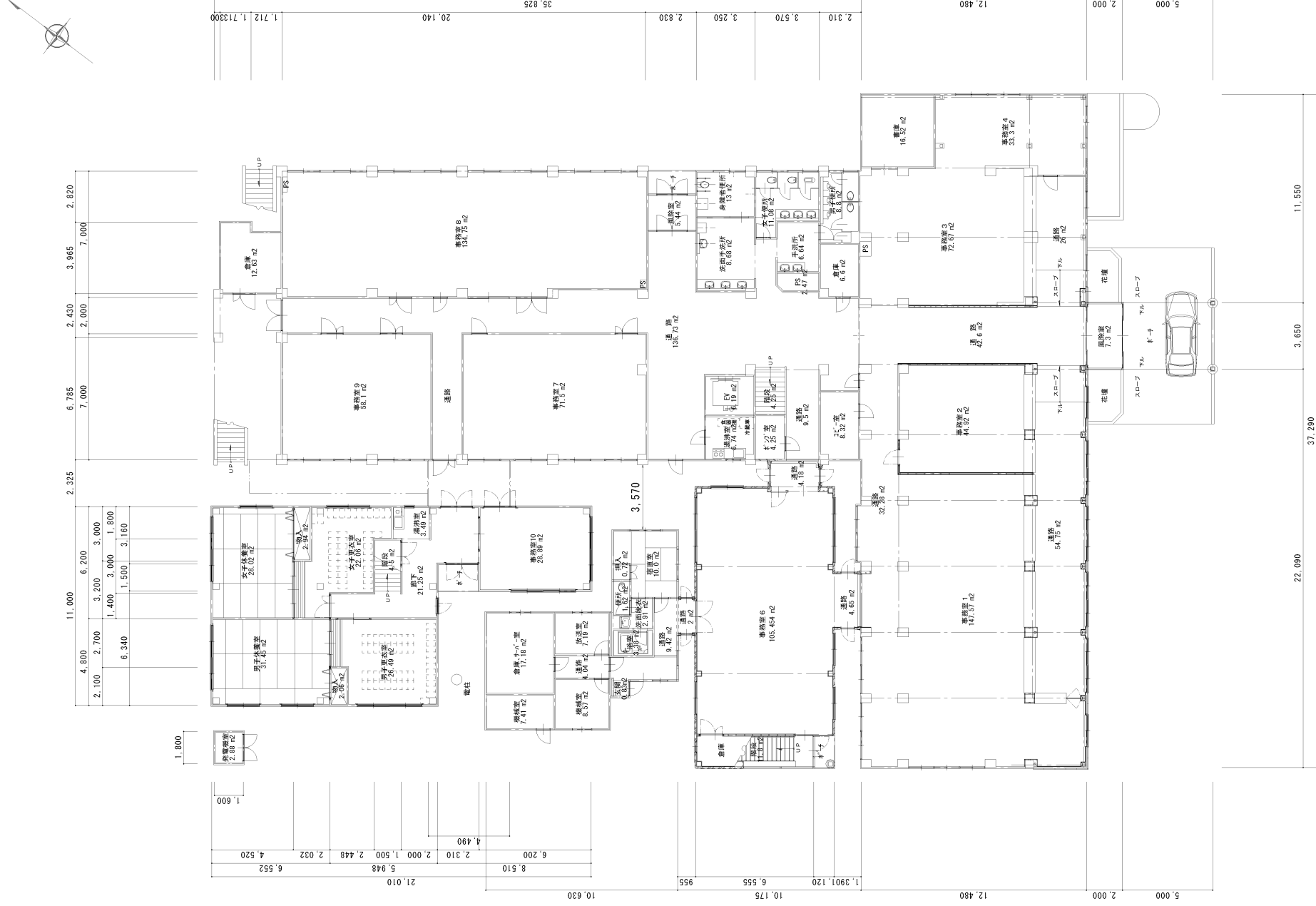
2004.8.1

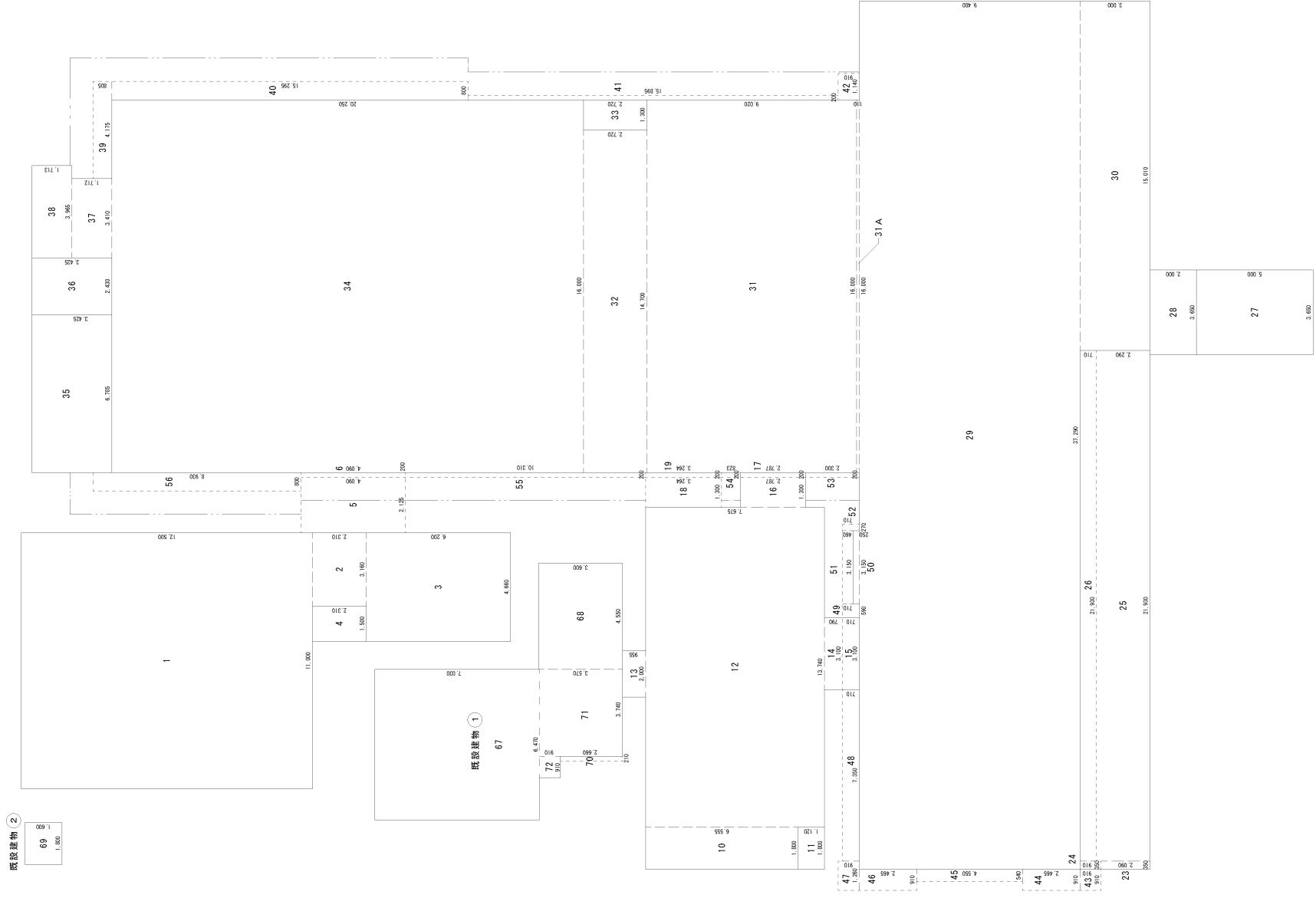
図番

20

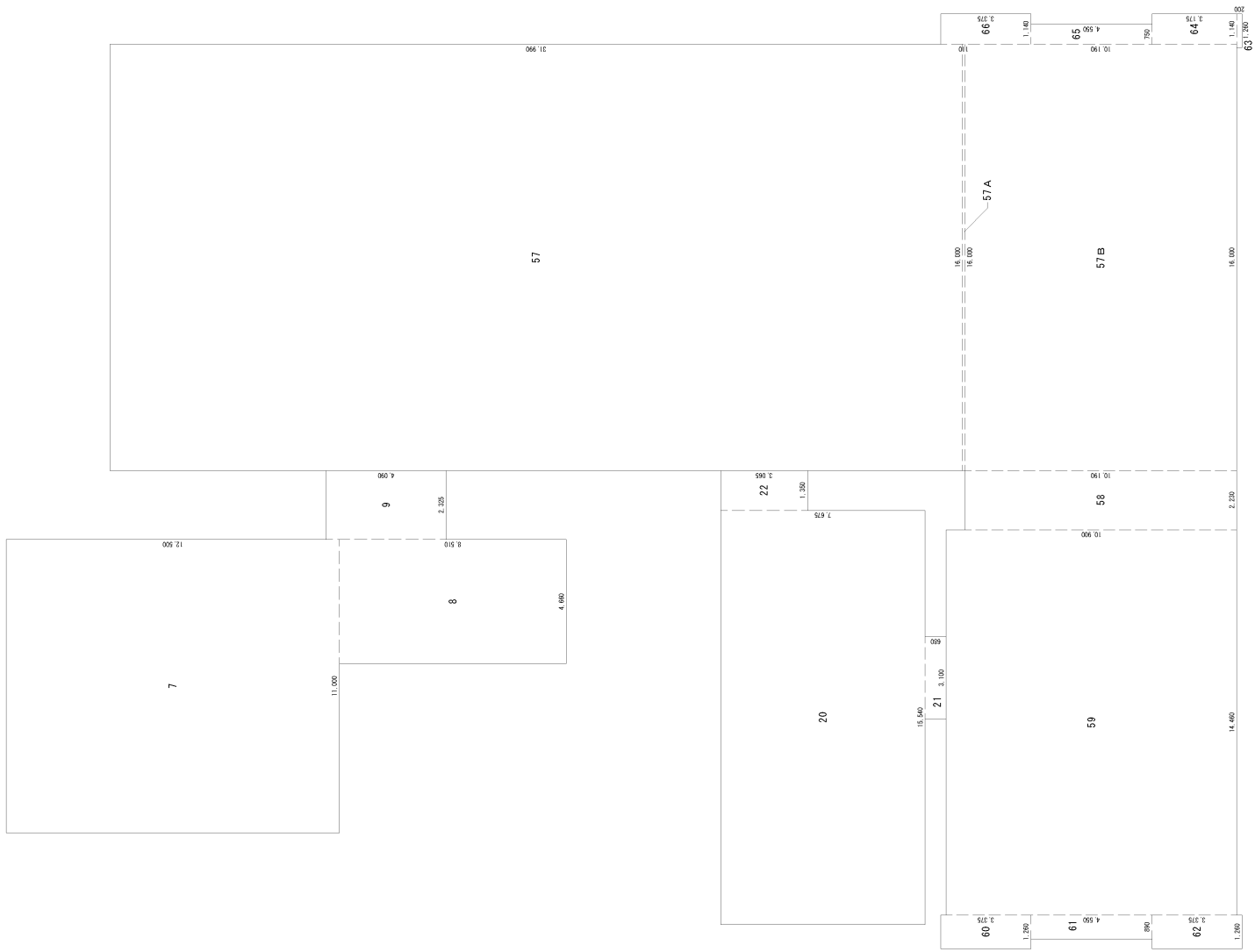
1階平面図

1 / 150





工事名称	神石高原町本庁舎増築	設計者	河崎建築設計事務所	検印	担当	図面名称	1階床面積求精圖	縮尺	1/125	備考	2004.8.1	図面番号	15
	工事		広島県府中市高木町1512 TEL. FAX(0847)45-7596 一級建築士事務所(広)登録03(1)1283 一級建築士第86552号 河崎 歳 行				1階床面積求精圖		2004.8.1				



工事名称	神石高原町本庁舎増築	設計者
	工事	

河崎建築設計事務所
 広島県府中市高木町1512 TEL.FAX(0847)45-7596
 一級建築士事務所(広)登録03(1)1283
 一級建築士第86552号 河崎 歳行

検印	担当	図面名称
----	----	------

縮尺	2階床面積求積図
----	----------

備考	1 / 125
----	---------

備考	2004.8.1
----	----------

図番	16
----	----

申請部分 建築面積				
1	11.000	*	12.500	= 137.5
2	3.160	*	2.310	= 7.2996
3	4.660	*	6.200	= 28.892
4	1.500	*	2.310	= 3.465
5	2.125	*	4.090	= 8.69125
10	1.800	*	6.555	= 11.799
11	1.800	*	1.120	= 2.016
12	13.740	*	7.675	= 105.4545
13	2.000	*	0.955	= 1.91
14	3.100	*	0.680	= 2.108
16	1.150	*	2.787	= 3.20505
18	1.300	*	3.264	= 4.2432
23	0.350	*	2.090	= 0.7315
25	21.930	*	2.290	= 50.2197
27	3.650	*	5.000	= 18.25
28	3.650	*	2.000	= 7.3
合計				393.0848

申請部分 1階床面積				
1	11.000	*	12.500	= 137.5
2	3.160	*	2.310	= 7.2996
3	4.660	*	6.200	= 28.892
10	1.800	*	6.555	= 11.799
12	13.740	*	7.675	= 105.4545
13	2.000	*	0.955	= 1.91
14	3.100	*	0.680	= 2.108
15	3.100	*	0.710	= 2.201
16	1.150	*	2.787	= 3.20505
17	0.200	*	2.787	= 0.5574
23	0.350	*	2.090	= 0.7315
24	0.350	*	0.910	= 0.3185
25	21.930	*	2.290	= 50.2197
26	21.930	*	0.710	= 15.5703
28	3.650	*	2.000	= 7.3
合計				375.06655

申請部分 2階床面積				
7	11.000	*	12.500	= 137.5
8	4.660	*	8.510	= 39.6566
9	2.325	*	4.090	= 9.50925
20	15.540	*	7.675	= 119.2695
21	3.100	*	0.680	= 2.108
22	1.350	*	3.065	= 4.13775
合計				312.1811

既設建物1 建築面積				
67	6.470	*	7.030	= 45.4841
68	4.550	*	3.600	= 16.38
71	3.570	*	3.740	= 13.3518
72	910	*	910	= 0.8281
70	210	*	2.660	= 0.5586
合計				76.6026

既設建物1 延床面積				
67	6.470	*	7.030	= 45.4841
68	4.550	*	3.600	= 16.38
71	3.570	*	3.740	= 13.3518
72	910	*	910	= 0.8281
合計				76.044

既設建物2 建築面積				
69	1.800	*	1.600	= 2.88
合計				2.88

既設建物2 延床面積				
69	1.800	*	1.600	= 2.88
合計				2.88

既設部分 建築面積				
6	0.200	*	4.090	= 0.818
15	3.100	*	0.710	= 2.201
17	0.200	*	2.787	= 0.5574
19	0.200	*	3.264	= 0.6528
24	0.350	*	0.910	= 0.3185
26	21.930	*	0.710	= 15.5703
29	37.290	*	9.480	= 353.5092
30	15.010	*	3.000	= 45.03
31	16.000	*	9.020	= 144.32
31A	16.000	*	0.110	= 1.76
32	14.700	*	2.720	= 39.984
33	1.300	*	2.720	= 3.536
34	16.000	*	20.250	= 324.00
35	6.785	*	3.425	= 23.238625
36	2.430	*	3.425	= 8.32275
37	3.410	*	1.712	= 5.83792
38	3.965	*	1.713	= 6.792045
39	4.175	*	0.805	= 3.360875
40	0.800	*	15.295	= 12.236
41	0.200	*	15.895	= 3.179
42	1.140	*	0.910	= 1.0374
43	0.910	*	0.910	= 0.8281
44	0.910	*	2.465	= 2.24315
45	0.540	*	4.550	= 2.457
46	0.910	*	2.465	= 2.24315
47	1.260	*	0.910	= 1.1466
48	7.350	*	0.710	= 5.2185
49	0.590	*	0.710	= 0.4189
50	3.150	*	0.250	= 0.7875
51	3.150	*	0.460	= 1.449
52	0.270	*	0.710	= 0.1917
53	0.200	*	2.300	= 0.46
54	0.200	*	0.823	= 0.1646
55	0.200	*	10.310	= 2.062
56	0.800	*	8.930	= 7.144
合計				1,023.076015

既設部分 1階床面積				
29	37.290	*	9.480	= 353.5092
30	15.010	*	3.000	= 45.03
31	16.000	*	9.020	= 144.32
31A	16.000	*	0.110	= 1.76
32	14.700	*	2.720	= 39.984
34	16.000	*	20.250	= 324.00
37	3.410	*	1.712	= 5.83792
38	3.965	*	1.713	= 6.792045
50	3.150	*	0.250	= 0.7875
合計				922.020665

既設部分 2階床面積				
57	16.000	*	31.990	= 511.84
57A	16.000	*	0.110	= 1.76
57B	16.000	*	10.190	= 163.04
58	2.230	*	10.190	= 22.7237
59	14.460	*	10.900	= 157.614
60	1.260	*	3.375	= 4.2525
61	0.890	*	4.550	= 4.0495
62	1.260	*	3.375	= 4.2525
63	1.260	*	0.200	= 0.252
64	1.140	*	3.175	= 3.6195
65	0.750	*	4.550	= 3.4125
66	1.140	*	3.375	= 3.8475
合計				880.6637