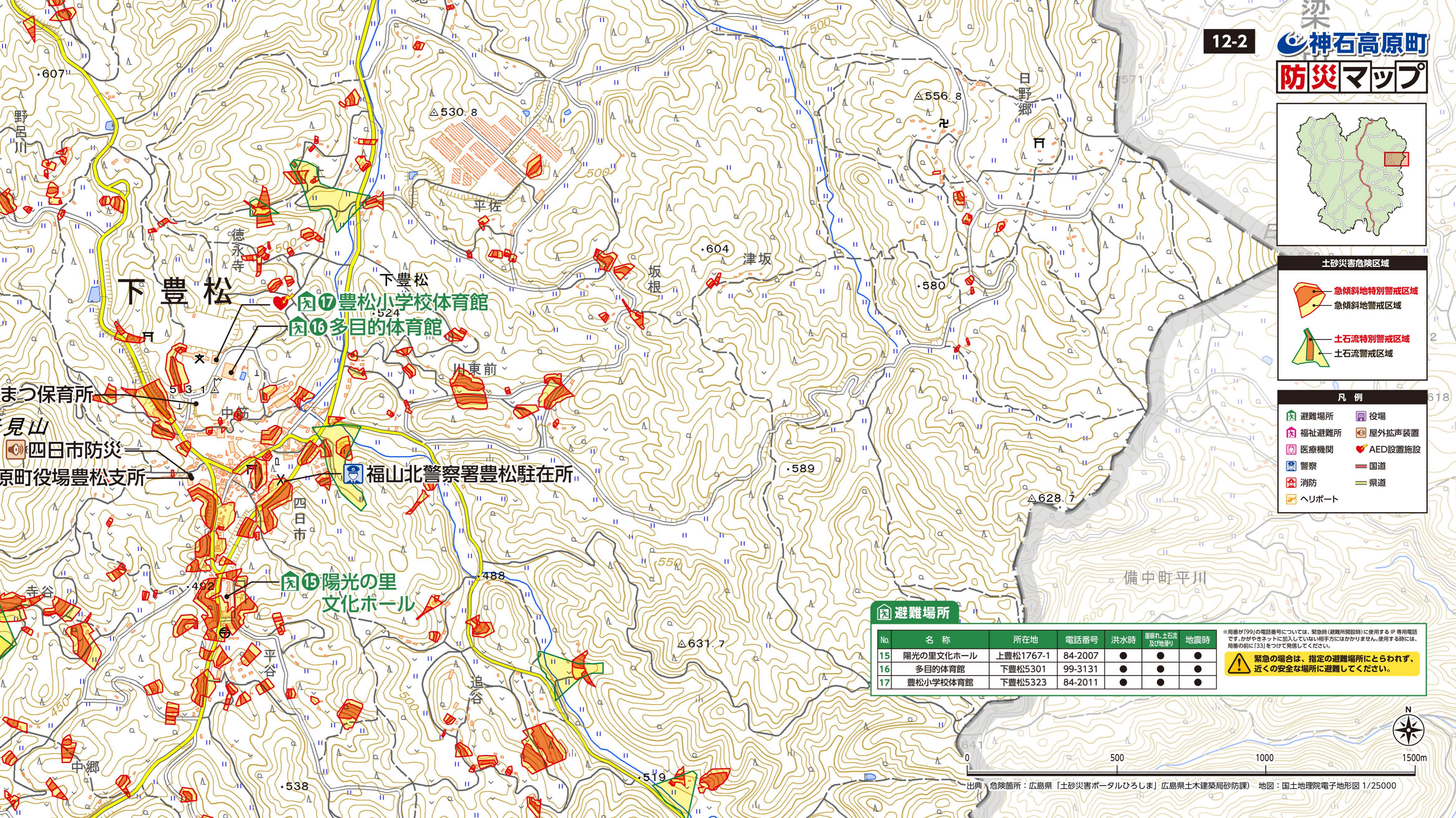


土砂災害危険区域

- 急傾斜地特別警戒区域
- 急傾斜地警戒区域
- 土石流特別警戒区域
- 土石流警戒区域

凡例

- 避難場所
- 福祉避難所
- 医療機関
- 警察
- 消防
- ヘリポート
- 役場
- 屋外拡声装置
- AED設置施設
- 国道
- 県道



避難場所

No.	名称	所在地	電話番号	洪水時	崖崩れ、土石流 及び地滑り	地震時
15	日光の里文化ホール	上豊松1767-1	84-2007	●	●	●
16	多目的体育館	下豊松5301	99-3131	●	●	●
17	豊松小学校体育館	下豊松5323	84-2011	●	●	●

※局番が「99」の電話番号については、緊急時(避難所開設時)に使用するIP専用電話です。かがやきネットに加入していない相手方にはかかりません。使用する際には、局番の前に「33」をつけて発信してください。

**緊急の場合は、指定の避難場所にとらわれず、近くの安全な場所に避難してください。**