

出典 | 危険箇所：広島県「土砂災害ポータルひろしま」広島県土木建築局砂防課 | 地図：国土地理院電子地形図 1/25000

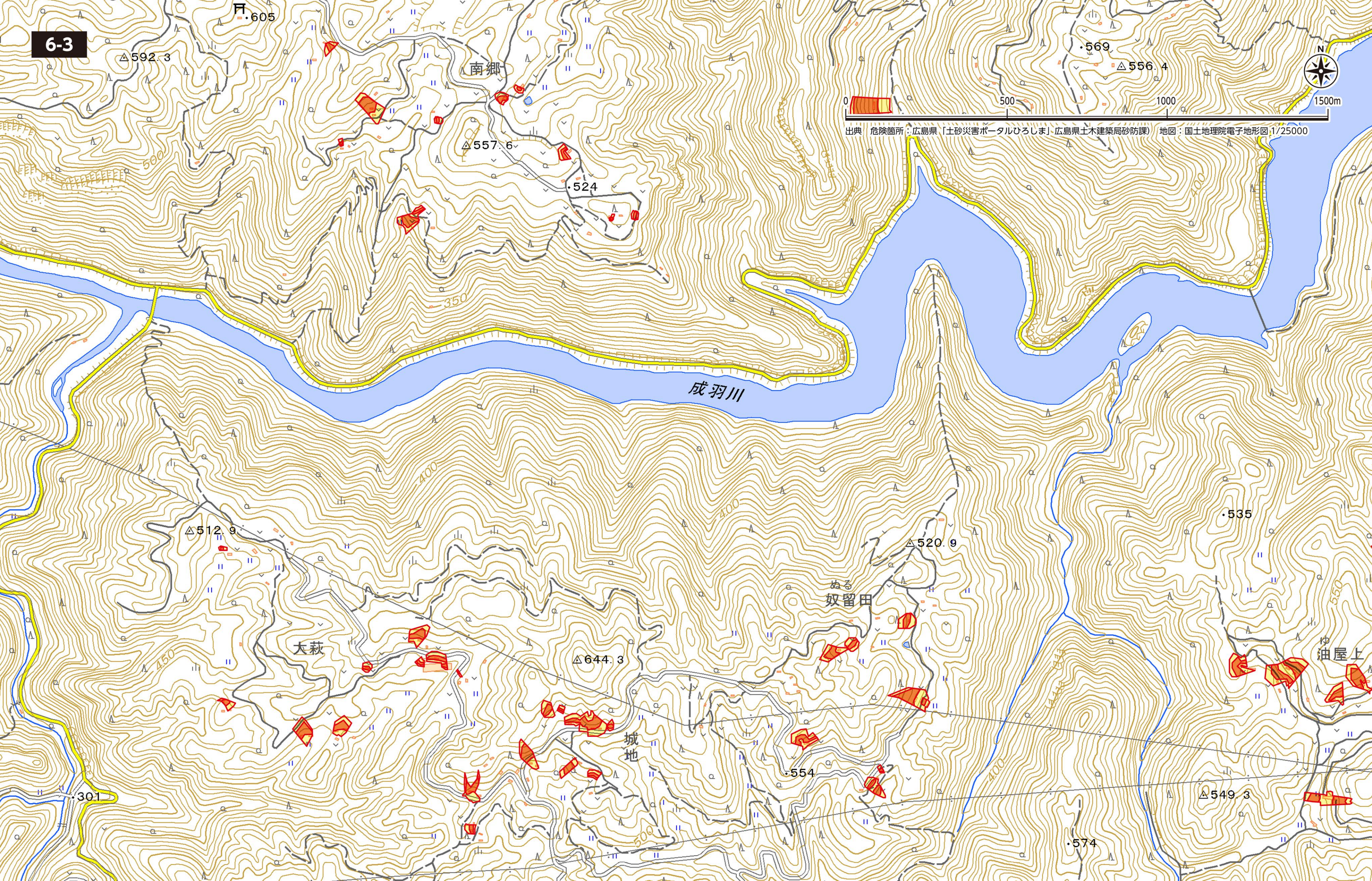


土砂災害危険区域

- 急傾斜地特別警戒区域
- 急傾斜地警戒区域
- 土石流特別警戒区域
- 土石流警戒区域

凡例

避難場所	役場
福祉避難所	屋外拡声装置
医療機関	AED設置施設
警察	国道
消防	県道
ヘリポート	



16.2  
た

524

301

△512.9

大萩

△644.3

城地

554

奴留田

△520.9

574

△549.3

油屋上

535

569

△556.4

南郷

△557.6

524

350

400

成羽川

400

550