

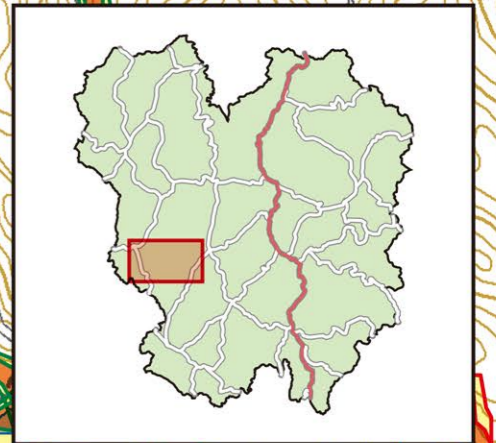
13-4

避難場所

| No. | 名称      | 所在地       | 電話番号    | 洪水時 | 崖崩れ、土石流<br>及び地滑り | 地震時 |
|-----|---------|-----------|---------|-----|------------------|-----|
| 28  | 木津和振興会館 | 木津和1561-4 | 99-4320 | ●   | ●                | ●   |

\*局番が「99」の電話番号については、緊急時(避難所開設時)に使用する IP 専用電話です。かがやきネットに加入していない相手方にはかかりません。使用する時には、局番の前に「33」をつけて発信してください。

緊急の場合は、指定の避難場所にとられず、近くの安全な場所に避難してください。

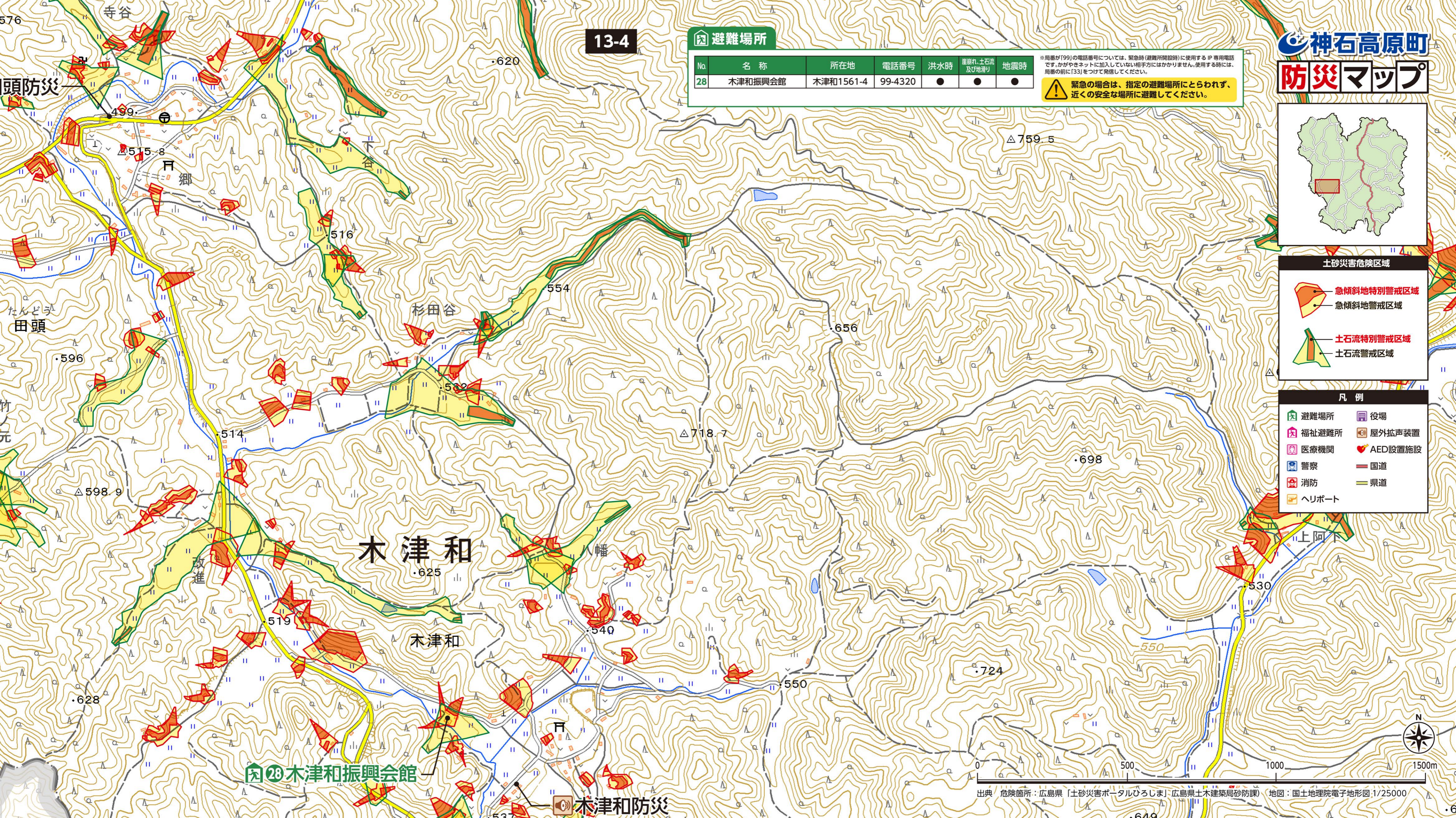


土砂災害危険区域

- 急傾斜地特別警戒区域
- 急傾斜地警戒区域
- 土石流特別警戒区域
- 土石流警戒区域

凡例

- 避難場所
- 福祉避難所
- 医療機関
- 警察
- 消防
- ヘリポート
- 役場
- 屋外拡声装置
- AED設置施設
- 国道
- 県道



28 木津和振興会館

木津和防災