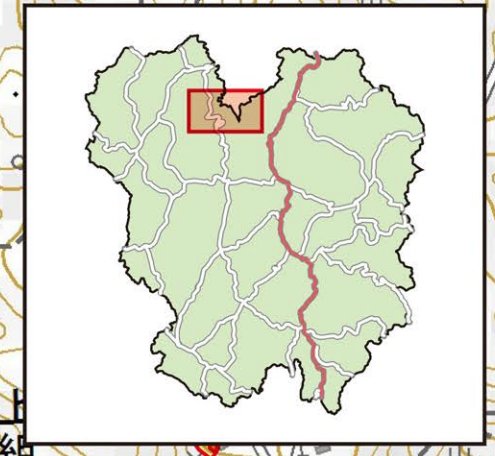


# 神石高原町 防災マップ

5-3



土砂災害危険区域

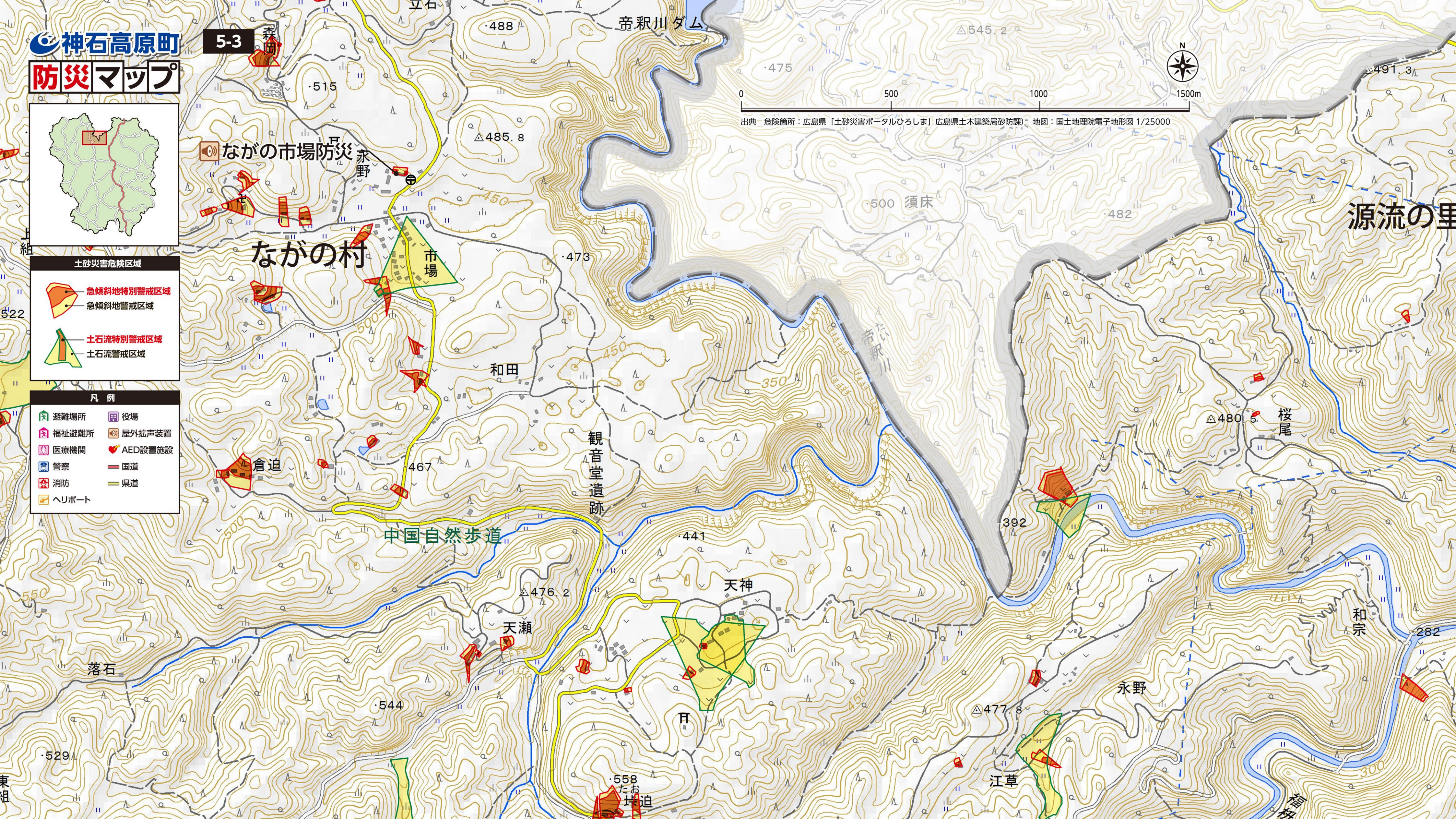
- 急傾斜地特別警戒区域
- 急傾斜地警戒区域
- 土石流特別警戒区域
- 土石流警戒区域

凡例

避難場所	役場
福祉避難所	屋外拡声装置
医療機関	AED設置施設
警察	国道
消防	県道
ヘリポート	



出典 危険箇所：広島県「土砂災害ポータルひろしま」広島県土木建築局砂防課 地図：国土地理院電子地形図 1/25000



ながの市場防災

ながの村

市場

和田

観音堂遺跡

中国自然歩道

天神

天瀬

落石

永野

江草

源流の里

和宗

282

491.3

482

500 須床

473

485.8

515

帝釈川ダム

544

441

476.2

477.8

485.8

545.2

475

529

558

282

491.3

482

500 須床

473

485.8

515

帝釈川ダム

544

441

476.2

477.8

485.8

545.2

475

529

558

282

491.3

482

500 須床

473

485.8

515

帝釈川ダム

544

441

476.2

477.8

485.8

545.2

475

529

558

282

491.3

482

500 須床

473

485.8

515

帝釈川ダム

544

441

476.2

477.8

485.8

545.2

475

529

558

282

491.3

482

500 須床

473

485.8

515

帝釈川ダム

544

441

476.2

477.8

485.8

545.2

475

529

558

282

491.3

482

500 須床

473

485.8

515

帝釈川ダム

544

441

476.2

477.8

485.8

545.2

475

529

558

282

491.3

482

500 須床

473

485.8

515

帝釈川ダム

544

441

476.2

477.8

485.8

545.2

475

529

558

282

491.3

482

500 須床

473

485.8

515

帝釈川ダム

544

441

476.2

477.8

485.8

545.2

475

529

558

282

491.3

482

500 須床

473

485.8

515

帝釈川ダム

544

441

476.2

477.8

485.8

545.2

475

529

558

282

491.3

482

500 須床

473

485.8

515

帝釈川ダム

544

441

476.2

477.8

485.8

545.2

475

529

558

282

491.3

482

500 須床

473

485.8

515

帝釈川ダム

544

441

476.2

477.8

485.8

545.2

475

529

558

282

491.3

482

500 須床

473

485.8

515

帝釈川ダム

544

441

476.2

477.8

485.8

545.2

475

529

558

282

491.3

482

500 須床

473

485.8

515

帝釈川ダム

544

441

476.2

477.8

485.8

545.2

475

529

558

282

491.3

482

500 須床

473

485.8

515

帝釈川ダム

544

441

476.2

477.8

485.8

545.2

475

529

558

282

491.3

482

500 須床

473

485.8

515

帝釈川ダム

544

441

476.2

477.8

485.8

545.2

475

529

558

282

491.3

482

500 須床

473

485.8

515

帝釈川ダム

544

441

476.2

477.8

485.8

545.2

475

529

558

282

491.3

482

500 須床

473

485.8

515

帝釈川ダム

544

441

476.2

477.8

485.8

545.2

475

529

558

282

491.3

482

500 須床

473

485.8

515

帝釈川ダム

544

441

476.2

477.8

485.8

545.2

475

529

558

282

491.3

482

&lt;