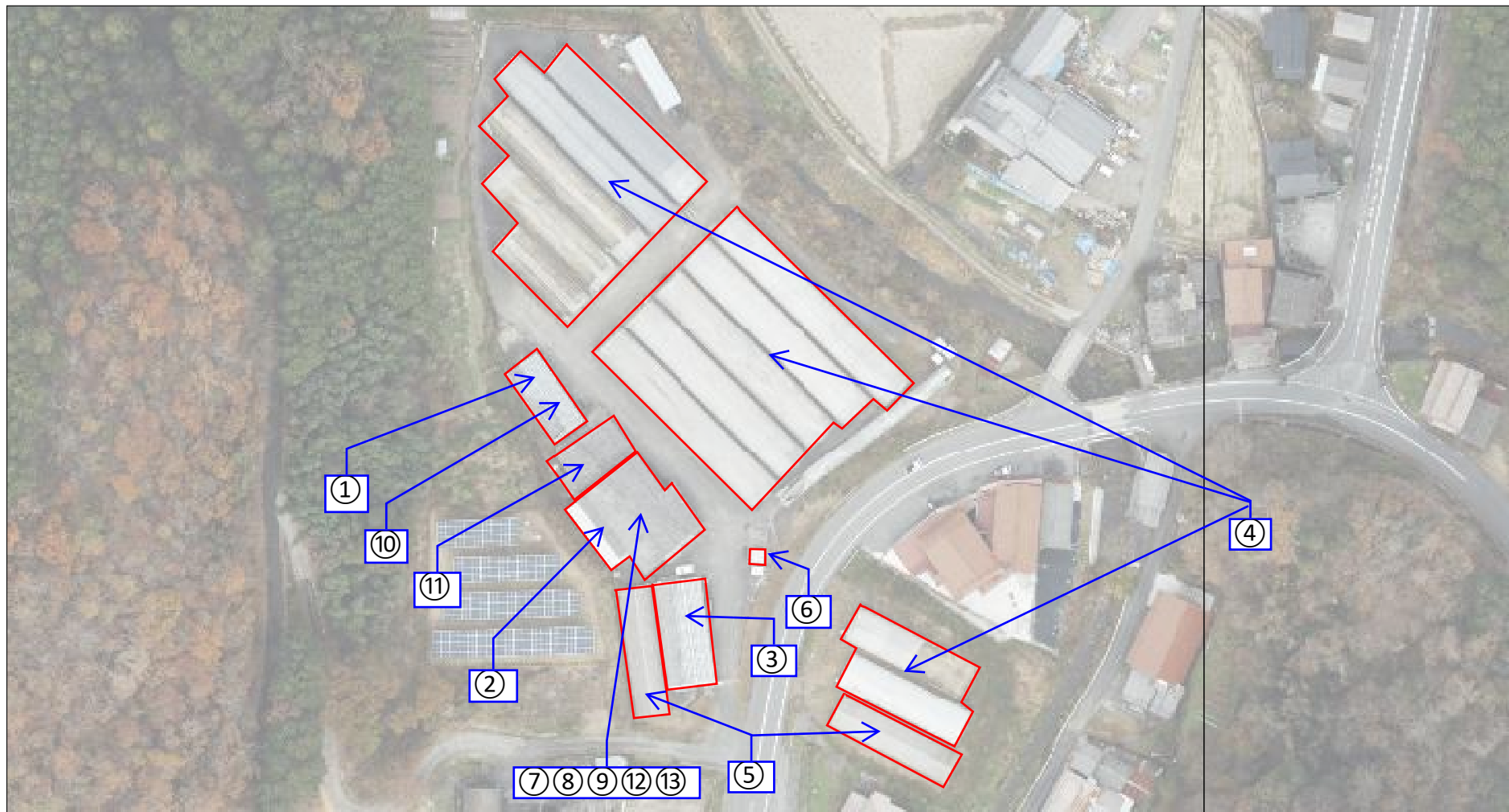


神石高原町共同育苗場 確認状況一覧表

施設名		建設年度	面積	状態	写真 番号
建物	緑化室棟（鉄骨ガラス葺き）	H10	114.15㎡	水道配管破損のため、ビニールハウスからホースで供給している。	①
	育苗作業棟（鉄骨スレート葺き）	H10	308.05㎡	雨漏りあり／水道配管破損のため、育苗緑化室からホースで供給している。	②
	育苗緑化室（鉄骨ガラス葺き）	H4	176.03㎡	雨漏りあり／灌水設備あり	③
	ビニールハウス（灌水設備・温風機付き）	H10	7.2m×43m	テント破損なし／温風機故障しがちである。万一、故障の場合は修理できない。／灌水設備はあるが、散水管が波打っているため均等に散水できない。	④
	ビニールハウス（灌水設備・温風機付き）	H10	7.2m×43m	同上	
	ビニールハウス（灌水設備・温風機付き）	H10	7.2m×43m	同上	
	ビニールハウス（灌水設備・温風機付き）	H10	7.2m×44.5m	同上	
	ビニールハウス（灌水設備・温風機付き）	H10	7.2m×47.5m	同上	
	ビニールハウス（灌水設備・温風機付き）	H10	7.2m×20m	同上	
	ビニールハウス（灌水設備・温風機付き）	H10	7.2m×31m	同上	
	ビニールハウス（灌水設備・温風機付き）	H10	7.2m×39m	同上	
	ビニールハウス（灌水設備・温風機付き）	H10	7.2m×44m	同上	
	ビニールハウス（灌水設備・温風機付き）	H10	7.2m×38m	同上	
	ビニールハウス（天田川沿い）	H10以降	7.2m×26m	テント破損なし／灌水設備なし／温風機故障／水源なし	
	ビニールハウス（天田川沿い）	H10以降	7.2m×26m	テント破損あり／灌水設備なし／温風機故障／水源なし	
	育苗ハウス（天田川沿い）	H10以前	6.2m×25.5m	テント破損なし／灌水設備なし／温風機なし／水源なし／天井が色あせているので太陽光は入りにくい／電熱線あり	⑤
育苗ハウス（上豊松コミセン横）	H10以前	6.2m×25.5m	テント破損なし／灌水設備あり／温風機なし／天井が色あせているので太陽光は入りにくい／電熱線あり		
設備	ポンプ	H10		2台のうち、1台は故障。1台のみ使用可能（ただし、自動ではなく手動式）	⑥
	前処理設備（脱水機）	H10		経年劣化により、稼働中に故障する可能性あり。交換する部品がないため故障時は修繕できない。	⑦
	播種設備（土供給装置・全自動苗箱積重装置）	H10		経年劣化により、稼働中に故障する可能性あり。交換する部品がないため故障時は修繕できない。	⑧
	出芽設備（出芽台車・保温カバー・攪拌機）	H10		経年劣化により、稼働中に故障する可能性あり。交換する部品がないため故障時は修繕できない。湯温配管に穴が開き、温水が漏れる可能性あり。	⑨
	緑化設備（緑化台車・自動灌水）	H10		同上	⑩
	加温設備（温水ボイラー・配管設備）	H10		経年劣化により、稼働中に故障する可能性あり。交換する部品がないため故障時は修繕できない。	⑪
	電気設備（集中温度管理盤他）	H10		同上	⑫
	付帯設備（廃液処理）	H10		経年劣化により、稼働中に故障する可能性あり。交換する部品がないため故障時は修繕できない。	⑬
水源	水源地		町簡易水道を利用。		
設備全般		経年劣化により、稼働中、修繕が生じる可能性が極めて高い。これまで稼働中の故障が多く発生しており、随時、修繕を繰り返していた。故障箇所によっては部品がないことから修繕できない可能性が生じる。			

神石高原町旧共同育苗場 配置図



①緑化室棟



撮影日： 令和8年2月26日

緑化室棟 外観



緑化室棟 出入口



緑化室棟 内部

②育苗作業棟



撮影日： 令和8年2月26日

育苗作業棟
外観



育苗作業棟
外観



育苗作業棟
内部

③育苗緑化室



撮影日： 令和8年2月26日

育苗緑化室
外観



育苗緑化室
内部



育苗緑化室
内部

④ビニールハウス



撮影日： 令和8年2月26日

ビニールハウス
(県道北側)
外観



ビニールハウス
(県道北側)
外観



ビニールハウス
(県道北側)
外観



ビニールハウス
(県道北側)
内部



ビニールハウス
(天田川沿い)
外観



ビニールハウス
(天田川沿い)
内部



ビニールハウス
(天田川沿い)
内部

⑤育苗ハウス



撮影日: 令和8年2月26日

育苗ハウス
(県道北側)
外観



育苗ハウス
(県道北側)
内部



育苗ハウス
(天田川沿い)
外観



育苗ハウス
(天田川浴い)
内部

⑥ポンプ



撮影日: 令和8年1月9日

ポンプ





⑦前処理設備

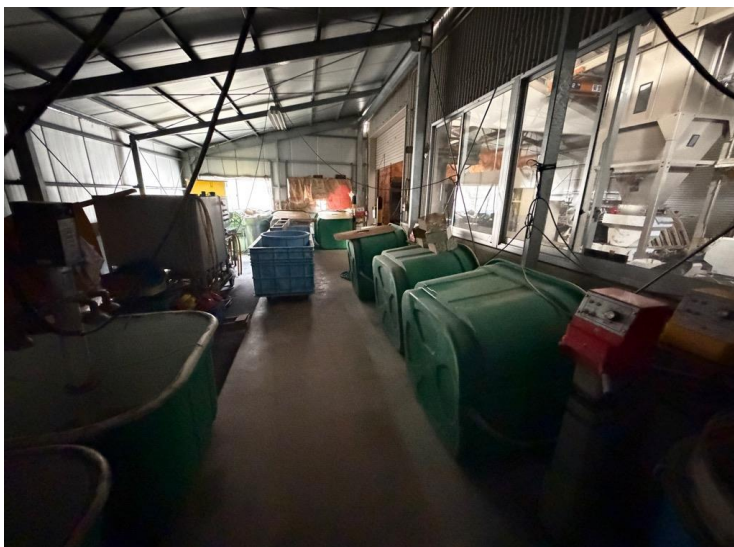


撮影日: 令和8年2月26日

前処理設備
脱水機



前処理設備



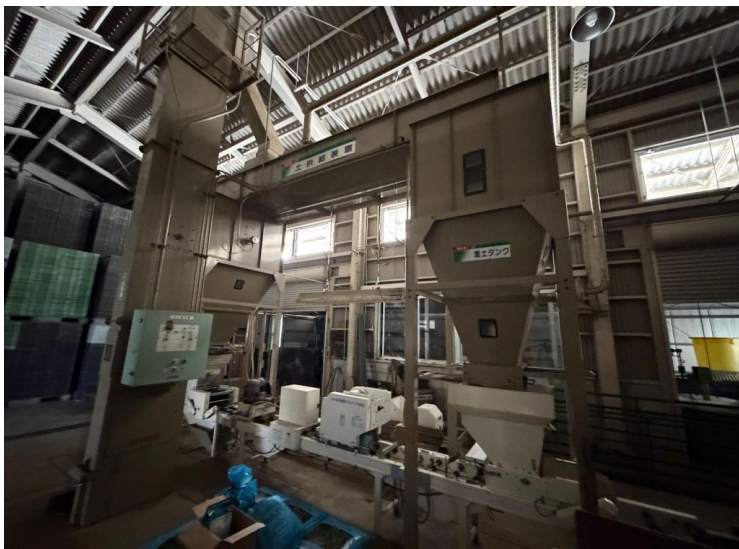
前処理設備

⑧播種設備



撮影日: 令和8年2月26日

播種設備
土供給装置



播種設備
土供給装置



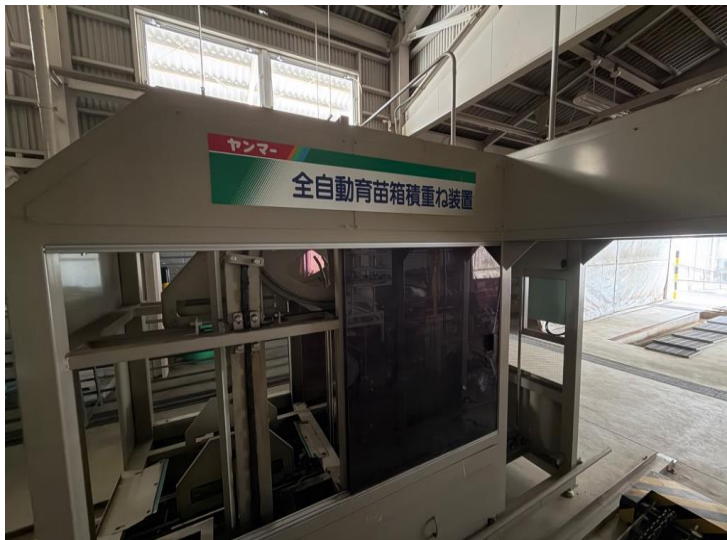
播種設備
土供給装置



播種設備
土供給装置
床土タンク



播種設備
土供給装置
覆土タンク



播種設備
全自動育苗箱積重ね装置



播種設備
全自動苗箱積重装置



播種設備
全自動苗箱積重装置



播種設備
全自動苗箱積重装置

⑨出芽設備



撮影日: 令和8年2月26日

出芽設備
保温カバー



出芽設備
出芽室



出芽設備
出芽台車

⑩緑化設備



撮影日: 令和8年2月26日

緑化設備
緑化台車



緑化設備
自動灌水

⑪加温設備



撮影日: 令和8年2月26日

加温設備
温水ボイラー



加温設備
出芽室
配管設備



加温設備
出芽室
配管設備



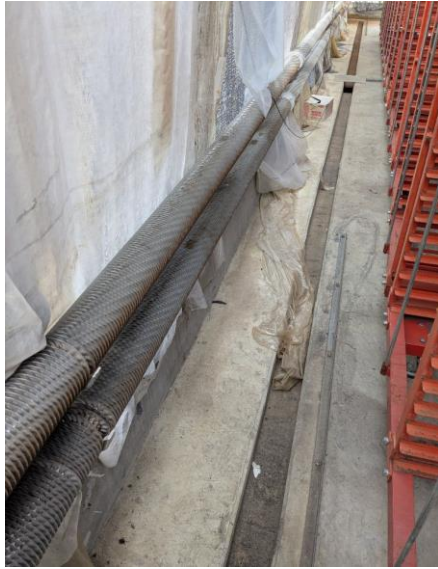
加温設備
出芽室
配管設備



加温設備
出芽室
配管設備



加温設備
緑化室
配管設備



加温設備
緑化室
配管設備

⑫電気設備



撮影日: 令和8年2月26日

電機設備
集中温度管理盤

⑬付帯設備



撮影日: 令和8年2月26日

付帯設備
廃液処理

