

数量総括表

工種	種別	細別	規格	数量	単位	備考
土工						
	切 土					
	片切	礫質土	バックホウ片切掘削	100.0	m ³	101.7
	片切	礫質土	片切人力併用機械掘削	0.0	m ³	
	オープン	礫質土	ブルドーザ掘削押土	0.0	m ³	
	オープン	礫質土	バックホウ掘削積込	700.0	m ³	696.5
	表土剥取	粘性土	バックホウ掘削積込	20.0	m ³	18.3
	盛 土					
	路床	B 1	W \geq 4.0m	310.0	m ³	311.5
		B 2	2.5 \leq W<4.0	0.0	m ³	0.0
		B 3	1.0 \leq W<2.5	0.0	m ³	0.0
	路体	B 5	W \geq 4.0m	290.0	m ³	293.3
		B 6	2.5 \leq W<4.0	10.0	m ³	9.9
		B 7	1.0 \leq W<2.5	50.0	m ³	49.4
		B 8	W<1.0	10.0	m ³	8.4
	路肩盛土	B 9		10.0	m ³	11.7
	その他盛土	B 1 1	W \geq 4.0m	30.0	m ³	32.4
	法面整形工					
	切土		機械整形	250.0	m ²	245.7 L2、L3
			人力併用機械整形	0.0	m ²	L4
	盛土			240.0	m ²	239.7 L1
	床 掘					
		礫質土	バックホウ掘削	10.0	m ³	E(SE) 3.9
	基面整正					
		礫質土		10.0	m ²	W(SE) 6.8
	流用土					
		礫質土	ダンプトラック運搬	800.0	m ³	流用土 794.3
	捨 土					
		粘性土	バックホウ掘削積込 ダンプトラック運搬	30.0	m ³	26.1
擁壁工						
	ブロック練積A型	ブロック練積	裏込コンクリート t=15cm	121.0	m ²	121.6
		裏込碎石		46.0	m ³	46.6
		基礎コンクリート	2型基礎	30.0	m	30.2

	ブロック練積E型	ブロック練積	裏込コンクリート t=15 c m	22.0	m ²	21.7
		裏込碎石		7.0	m ³	7.2
		基礎コンクリート	2型基礎	4.0	m	4.0
	ガードレール基礎					
		1 : 0.5	t=150	16.0	m	
	階段工					
		階段工		1.0	箇所	
法面工						
	植生工	人口張芝		200.0	m ²	196.1 11
		ネット併用種子吹付		220.0	m ²	196.1 12
排水工						
	構造物工					
	1号U型側溝			69.0	m	68.9
	2号水路 1 型			17.0	m	16.9
	蓋版			8.0	枚	
	1号A型集水桝			4.0	箇所	
	7号A型集水桝			1.0	箇所	
	2号横断溝			8.0	m	8.3
	管渠P1-RC-D300			20.0	m	19.8
舗装工						
	コンクリート舗装工					
	コンクリート版		t = 1 0 c m	100.0	m ²	取付道
	路盤		クラッシャーラン t = 1 0 c m	100.0	m ²	
構造物撤去工						
	コンクリート舗装版 取壊		t = 10cm	70.0	m ²	C0(舗装)
道路附属 施設工						
	階段工					
		階段工		1.0	箇所	

土 量 配 分 表(本線)

種別	土 質	掘削工種	地山立積	運搬	変化率による換算	盛土の立積
切土	礫質土	オープン機械掘削 C 1(SE)	本線 支線残土 688.7	横断流用		
				ブル 60m以内		0.0
		オープン機械掘削 C4(SE)	本線 支線残土 7.8	DT 300m以内	688.7 × 0.90=619.83	714.9
					101.7 × 0.90=91.53	
		片切機械掘削 C 2(SE)	本線 支線残土 101.7		3.9 × 0.90=3.51	
		片切人力併用機械掘削 C 3(SE)	本線 支線残土 0.0	土捨	7.8 × 0.90=7.02	
				埋戻	0.0	0.0
床掘	礫質土	E(SE)	本線 支線残土 3.9			

盛土	716.6	
	B1	311.5
	B2	-
	B3	-
	B4	-
	B5	293.3
	B6	9.9
	B7	49.4
	B8	8.4
	B9	11.7
	B10	-
	B11	32.4
変化率		0.9
		796

表土	粘性土	C(E)	18.3	捨土			18.3
----	-----	------	------	----	--	--	------

C各種数量計算書1/1																
種別 番号	距 離	C1 (SE)			C2 (SE)			C3 (SE)			C4 (SE)			C (E)		
		断面 法長	平均	数 量	断面 法長	平均	数 量	断面 法長	平均	数 量	断面 法長	平均	数 量	断面 法長	平均	数 量
No160		0.0	0.00		0.0	0.00								2.5	1.25	
KA25-1	9.0	13.4	6.70	60.3	4.5	2.25	20.3							0.0	1.25	11.3
No161	11.0	41.7	27.55	303.1	10.3	7.40	81.4				0.0	0.00	0.0	0.0	0.00	0.0
KE25-1	15.6	0.0	20.85	325.3	0.0		0.0				1.0	0.50	7.8	0.9	0.45	7.0
小計	35.6			688.7			101.7			0.0			7.8			18.3
計	35.6			688.7			101.7			0.0			7.8			18.3

B各種数量計算書1/1																
種別 番号	距 離	B1			B2			B3			B4			B5		
		断面 法長	平均	数 量	断面 法長	平均	数 量	断面 法長	平均	数 量	断面 法長	平均	数 量	断面 法長	平均	数 量
N0147																
(N0148) KA23-2																
N0149																
N0150																
N0151																
N0152																
KA24-1																
N0153																
N0154																
KE24-1																
N0155																
KE24-2	0.0	7.9	3.95	0.0										0.0	0.00	0.0
N0156	10.8	7.9	7.90	85.3										20.8	10.40	112.3
KA24-2 (N0157)	17.4	18.1	13.00	226.2										0.0	10.40	181.0
計	28.2			311.5			0.0			0.0			0.0			293.3

B 各種数量計算書 1/1																
種別 番号	距 離	B6			B7			B8			B9			B10		
		断面 法長	平均	数 量	断面 法長	平均	数 量	断面 法長	平均	数 量	断面 法長	平均	数 量	断面 法長	平均	数 量
N0147																
(N0148)KA23-2																(
N0149																
N0150																
N0151																
N0152																
KA24-1																
N0153																
N0154																
KE24-1																
N0155		0.0	0.00		0.0	0.00		0.0	0.00		0.0	0.00				
KE24-2	9.3	0.0	0.00	0.0	0.0	0.00	0.0	0.0	0.00	0.0	0.6	0.30	2.8			
N0156	10.8	0.7	0.35	3.8	3.5	1.75	18.9	0.6	0.30	3.2	0.4	0.50	5.4			
KA24-2 (N0157)	17.4	0.0	0.35	6.1	0.0	1.75	30.5	0.0	0.30	5.2	0.0	0.20	3.5			
計	37.5			9.9			49.4			8.4			11.7			0.0

右 各種数量計算書 1/1																
種別 番号	距 離	E (SE)			FU			W (SE)								
		断面 法長	平均	数 量	断面 法長	平均	数 量	断面 法長	平均	数 量	断面 法長	平均	数 量	断面 法長	平均	数 量
N0155																
KE24-2																
-																
-																
-		0.8	0.40		0.0	0.00		0.0	0.00							
N0156	6.4	0.0	0.40	2.6	0.0	0.00	0.0	0.0	0.00	0.0						
KA24-2 (N0157)	22.7	0.0	0.00	0.0	0.0	0.00	0.0	0.0	0.00	0.0						
-																
-																
-																
-																
N0158																
-																
-																
計	29.1			2.6			0.0			0.0						

<div> <div>左</div> <div>各種数量計算書</div> <div>1/1</div> </div>																
種別 番号	距 離	E (SE)			FU			W (SE)								
		断面 法長	平均	数 量	断面 法長	平均	数 量	断面 法長	平均	数 量	断面 法長	平均	数 量	断面 法長	平均	数 量
N0154																
KE24-1																
N0155																
KE24-2		0.1						0.4	0.20							
-	3.6	0.1	0.10	0.4				0.4	0.40	1.4						
-	0.0	0.1	0.10	0.0				0.6	0.50	0.0						
N0156	7.3	0.1	0.10	0.7				0.6	0.60	4.4						
-	1.6	0.1	0.10	0.2				0.6	0.60	1.0						
-																
-																
-																
-																
-																
N0158																
小計	12.5			1.3			0.0			6.8						

左 各種数量計算書 1/1																
種別 番号	距 離	L2			L3			L4			12					
		断面 法長	平均	数 量	断面 法長	平均	数 量	断面 法長	平均	数 量	断面 法長	平均	数 量	断面 法長	平均	数 量
	0.0	3.3		0.0												
KA25-1	2.2	2.0	2.65	5.8							2.0	1.00	2.2			
-	9.3	0.0	1.00	9.3							0.0	1.00	9.3			
-	0.0	0.0	0.00	0.0	0.0	0.00	0.0				0.0	0.00	0.0			
-	7.4	0.9	0.45	3.3	5.7	2.85	21.1				6.6	3.30	24.4			
No161	12.3	10.6	5.75	70.7	5.6	5.65	69.5				18.0	12.30	151.3			
KE25-1	16.3	0.5	1.25	20.4	0.0	2.80	45.6				0.5	1.25	20.4			
計	36.0			109.5			136.2			0.0			196.1			

各種数量計算書

[illegible]

各種数量計算書																	2/4
種別 番号	距 離	ブロック練積			裏込碎石			h（根入れ）									
		断面 法長	平均	数 量	断面 法長	平均	数 量	断面 法長	平均	数 量	断面 法長	平均	数 量	断面 法長	平均	数 量	
N0150								0.45									
-								0.45									
-								0.45									
-								0.45									
-								0.60									
N0154								0.60									
KE24-1								0.60									
-		1.3			0.2			0.60									
-	0.0	1.3	1.30	0.0	0.2	0.20	0.0	0.70									
-	5.0	3.8	2.55	12.8	1.4	0.80	4.0	0.70									
N0156	7.7	4.8	4.30	33.1	1.9	1.65	12.7	0.70									
-	12.3	5.4	5.10	62.7	2.2	2.05	25.2	0.70									
-	0.0	4.0	4.70	0.0	1.6	1.90	0.0	0.30									
-	5.2	1.0	2.50	13.0	0.2	0.90	4.7	0.30									
小計	30.2			121.6			46.6										

各種数量計算書																	4/4
種別 番号	距離	ブロック練積			裏込碎石			h（根入れ）									
		断面 法長	平均	数量	断面 法長	平均	数量	断面 法長	平均	数量	断面 法長	平均	数量	断面 法長	平均	数量	
-	0.0																
-	4.0																
-	0.0																
N0200	9.0																
小計	13.0			0.0			0.0										
計	165.1			121.6			46.6										

各種構造物集計表 1

上段:左側
下段:右側

46

[illegible]

各種構造物集計表 2

上段:左側
下段:右側

47

測 点	2号横断溝	3号横断溝	4号横断溝	小段排水 (土砂部)	水路蓋 PC4-B300	水路蓋 PC3-B300	水路蓋 PC4-B400	1号竖排水	ベンチ リウム用 蓋	縦断排水
KA24-1										
NO153										
NO154										
KE24-1										
NO155										
KE24-2										
NO156					4.0					
-										
KA24-2(NO157)										
NO158					4.0					
NO159	8.3									
NO160										
KA25-1										
-										
NO161										
KE25-1										
小計	8.3	0.0	0.0	0.0	8.0	0.0	0.0	0.0	0.0	0.0

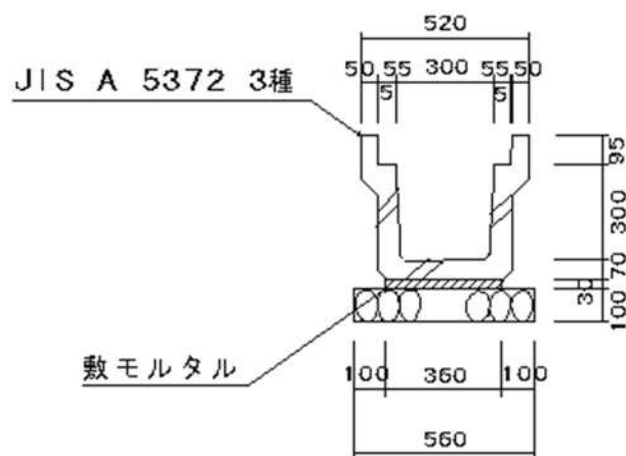
各種構造物集計表 3

上段:左側
下段:右側

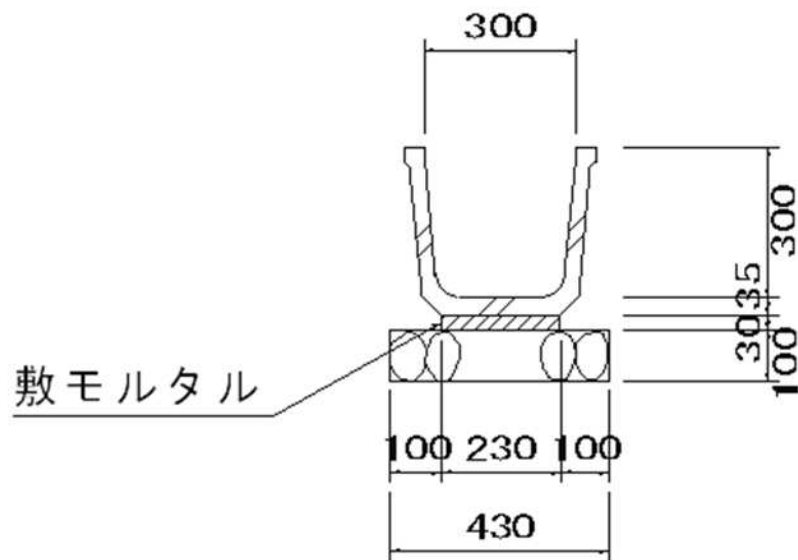
48

測 点	縦溝呑口	集水桝		P1-RC- D300	P1-RC- D350	P1-RC- D400	P1-RC- D600	P1-RC- D6002種	重圧管D300	重圧管D350
KA24-1										
NO153										
NO154										
KE24-1										
NO155										
KE24-2										
NO156		1-A	1							
-										
KA24-2(NO157)		1-A	3	5.0						
		7-B	1	14.8						
NO158										
NO159										
NO160										
KA25-1										
-										
NO161										
KE25-1										
小計	0		5.0	19.8	0.0	0.0	0.0	0.0	0.0	0.0

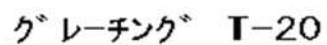
数量計算書

[illegible]

数量計算書

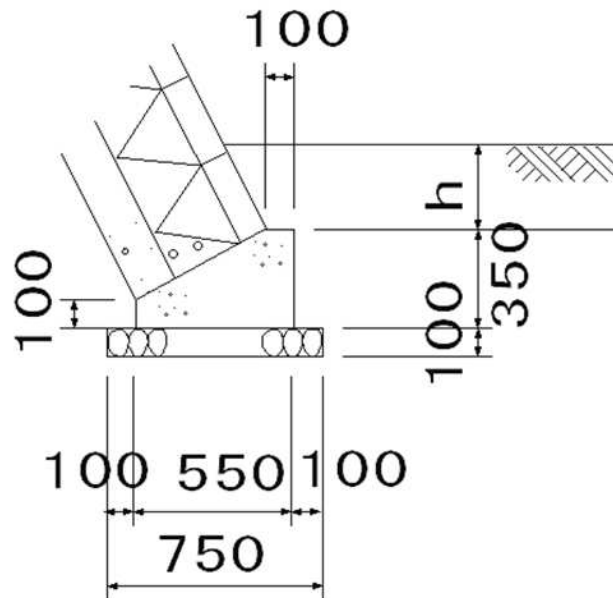
[illegible]

数量計算書

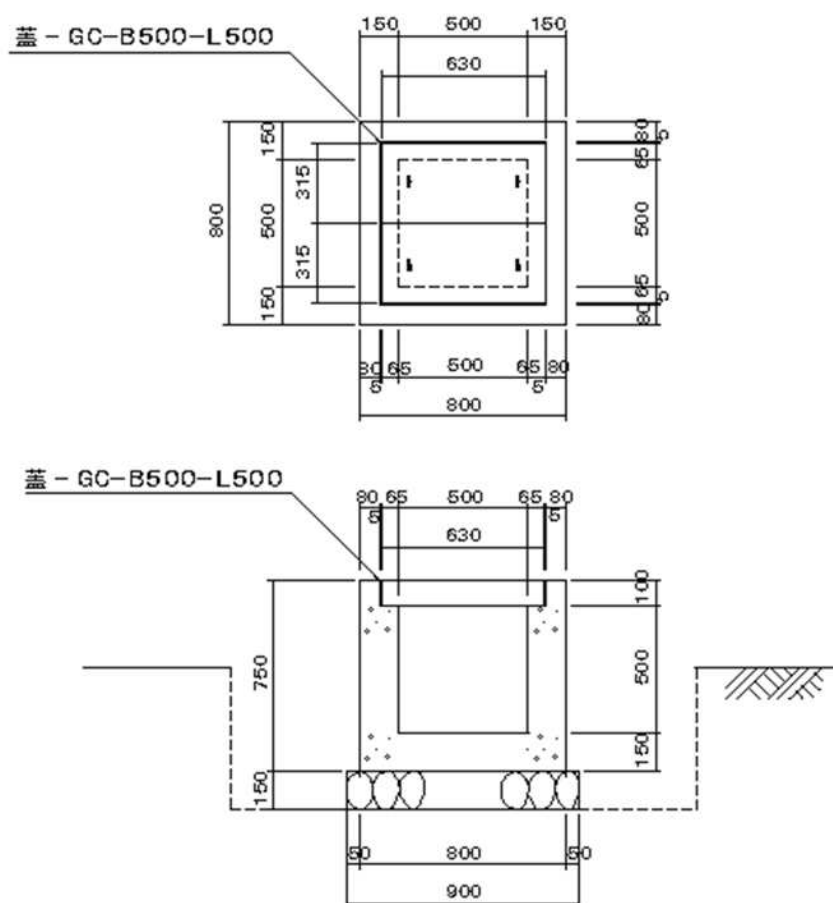
[illegible]

10m当たり

名 称	規 格	算式	数量	単位
コンクリート	$\sigma_{ck}=21\text{N/mm}^2$	標準設計図集より	3.5	m ³
型枠		標準設計図集より	10.7	m ²
鉄筋	D13	2.986*5	14.93	kg

[illegible]

1号A型

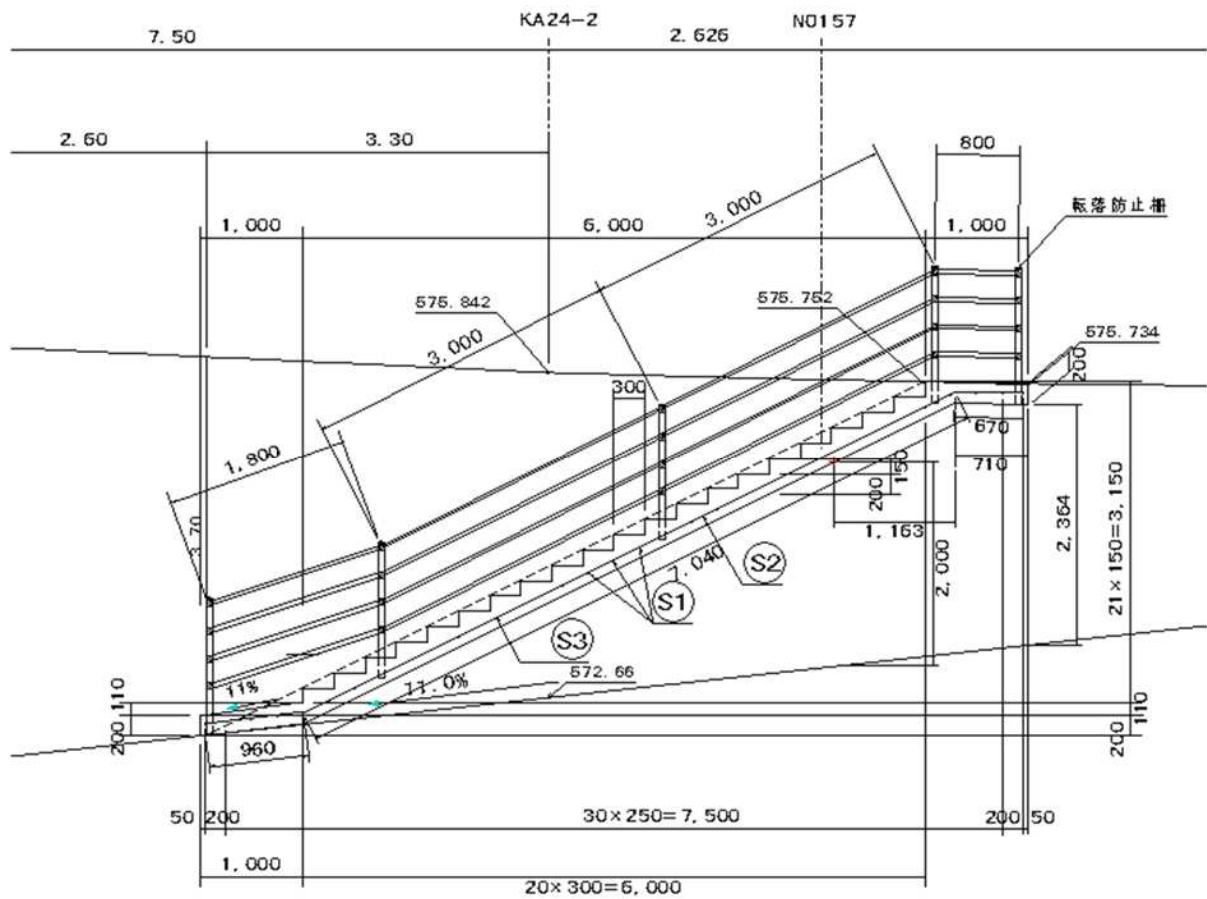
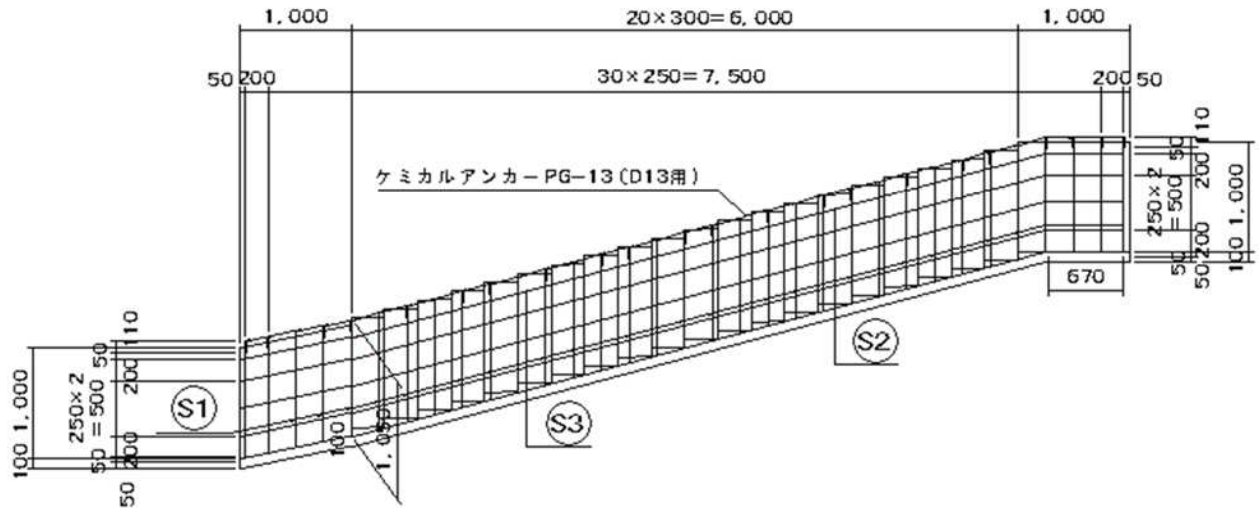


1箇所当たり

名 称	規 格	算 式	数 量	単 位
コンクリート	$\sigma_{ck}=18\text{N/mm}^2$	$0.80^2 \times 0.75 - 0.64^2 \times 0.10 - 0.50^2 \times 0.50$	0.31	m^3
基礎碎石	RC40 t=150	0.90×0.90	0.81	m^2
型枠	小型構造物	$(0.50+0.80) \times 4 \times 0.75$	3.90	m^2
蓋	GC-B500-L500		2	枚
床掘		$1.80^2 \times 0.55$	1.8	m^3
埋戻		$1.8 - 0.90^2 \times 0.15 - 0.80^2 \times 0.40$	1.4	m^3
基面整正		0.90×0.90	0.8	m^2

7号A型				
1箇所当たり				
名 称	規 格	算 式	数 量	単 位
コンクリート	$\sigma_{ck}=18\text{N}/\text{mm}^2$	$(0.725+0.30)/2 \times 0.85 \times 0.90 - (0.575+0.225)/2 \times 0.70$	0.18	m^3
		$\times 0.60 - 0.07 \times (0.47 \times 2 + 0.60) \times 0.10 - 0.30 \times 0.35 \times$		
		0.15×2		
基礎碎石	RC40 t=150	0.25×1.00	0.25	m^2
型枠	小型構造物	$((0.725+0.30)/2 \times 2 + (0.575+0.15)/2 \times 2 + 0.60 +$	3.15	m^2
		$0.90) \times 0.85 + (0.30+0.35) \times 2 \times 0.15 \times 2$		
蓋	GC-B600-L800		1	枚
鉄筋	D13	$(0.80+0.50) \times 0.995$	1.3	kg
床掘		$0.15 \times 0.60 \times 1.90$	0.2	m^3
埋戻		$0.15 \times 0.60 \times 1.90$	0.2	m^3
基面整正			—	m^2

平面圖 · 配筋圖



1箇所当たり

名 称	規 格	算 式	数 量	単 位
コンクリート	$\sigma_{ck}=24\text{N/mm}^2$	$(1.00 \times 0.35 \times 6.00 - 0.30 \times 0.15 / 2 \times 20 + 1.00 \times 0.20 \times 2 + 0.29$ $\times 0.145 / 2) \times 1.00$	2.07	m ³
型枠		$(0.35 \times 6.00 + 0.20 \times 1.00 \times 2 + 0.29 \times 0.145 / 2) \times 1.118 + 0.20$ $\times 1.00 \times 2 + (0.96 + 7.04 + 0.67) \times 1.00 + 0.15 \times 1.00 \times 21$	15.04	m ²
支保工	パイプサポート支保工	$(2.46 \times 6.29 / 2 + (2.46 + 2.36) / 2 \times 0.71) \times 1.00$	9.45	空m ³
足場工	単管傾斜足場工	$((2.00 + 2.46) / 2 \times 1.16 + (2.46 + 2.36) / 2 \times 0.71) \times 1.00$	4.30	掛m ²
鉄筋	SD345 D13		79.4	kg
ケミカルアンカー	PG-13(D13用)		33.0	本
転落防止柵	H=1.10m	$1.80 + 3.00 \times 2 + 0.80 + 1.00$	9.6	m