

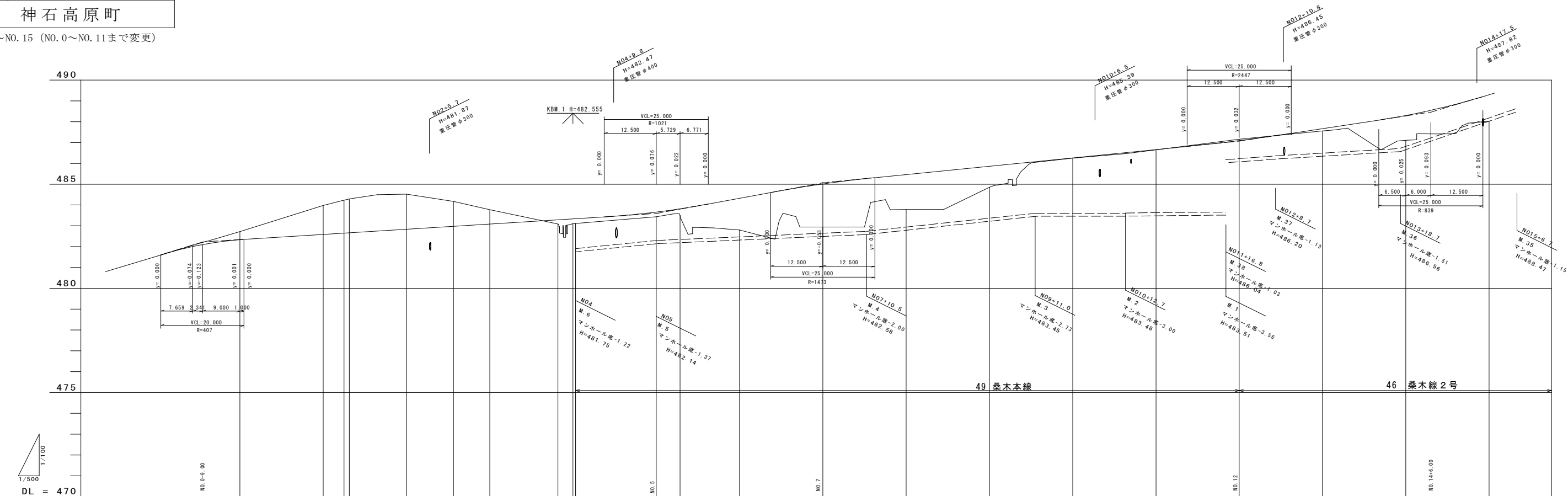
図面番号	1 / 83	縮尺	1:500
工 種	道 路 改 良 工 事		
種 別	計 画 平 面 図	番 号	1 / 4
路 線 名	町 道 黒 木 桑 木 線		
工 事 箇 所	神石高原町桑木・階見		
神 石 高 原 町			

NO. 0～NO. 17



図面番号	6 / 83	縮尺	V=1:100 H=1:500
工 種	道 路 改 良 工 事		
種 別	縦 断 図	番 号	2 / 6
路 線 名	町 道 黒 木 桑 木 線		
工事箇所	神石高原町桑木・階見		
神 石 高 原 町			

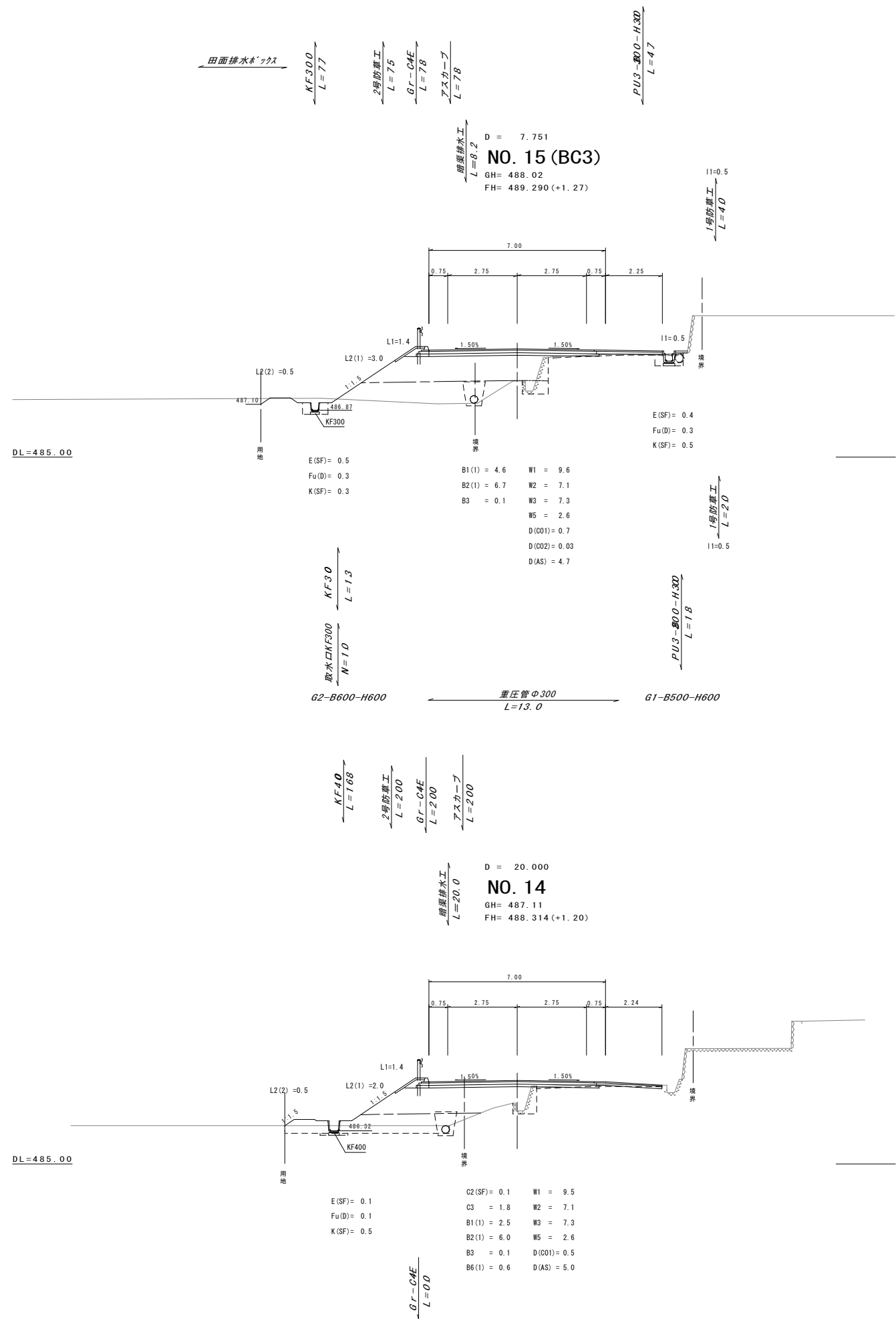
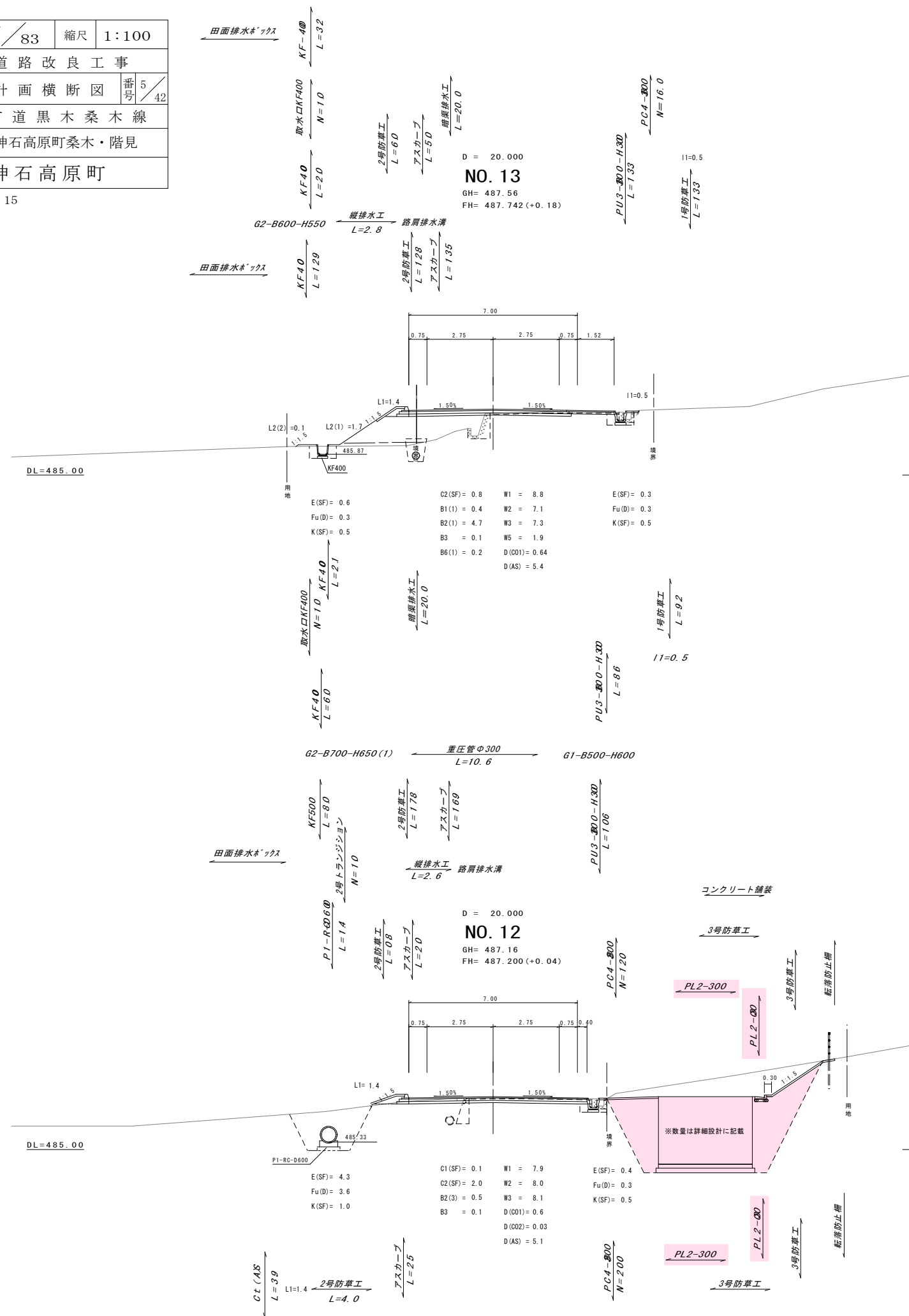
NO. 0～NO. 15 (NO. 0～NO. 11まで変更)



勾配	配
盛土	
切土	
計画高	
地盤高	
追加距離	
単距離	
測点(変更後)	
測点(変更前)	
曲線	
片勾配付図	
拡幅付図	
追加距離	
設計中心線	

図面番号	17 / 83	縮尺	1:100
工種	道路改良工事		
種別	計画横断図	番号	5 / 42
路線名 河川	町道黒木桑木線		
工事箇所	神石高原町桑木・階見		
神石高原町			

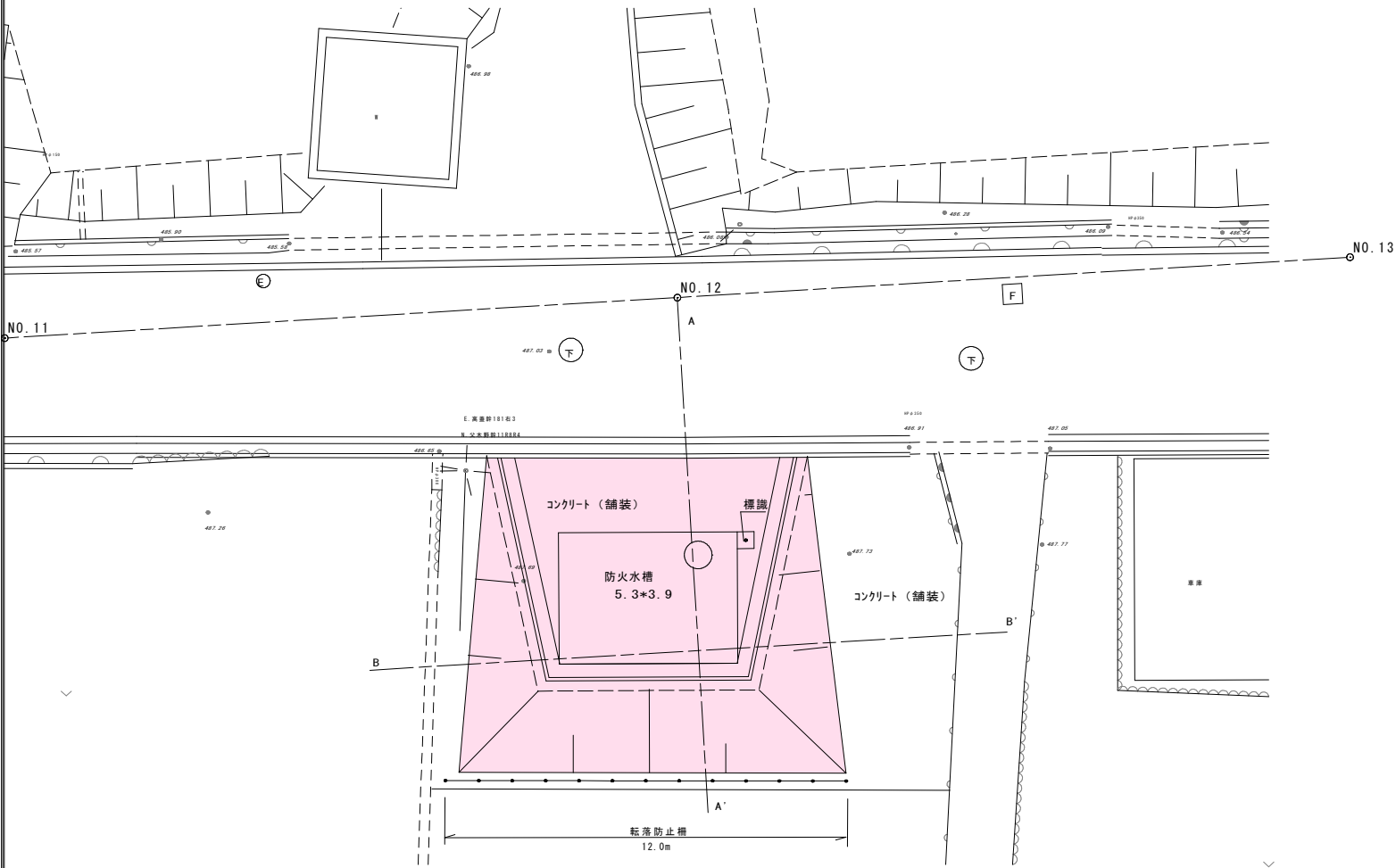
N0. 12~N0. 15



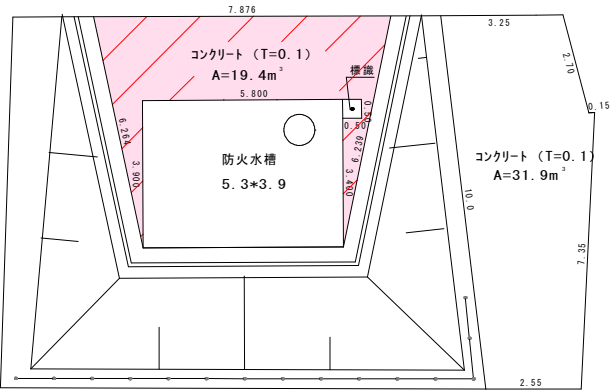
図面番号	56／83	縮尺	1:100
工 種	道 路 改 良 工 事		
種 別	詳 細 設 計 図	番 号	2／16
路 線 名	町 道 黒 木 桑 木 線		
工事箇所	神石高原町桑木・階見		
神 石 高 原 町			

NO. 12

平面図

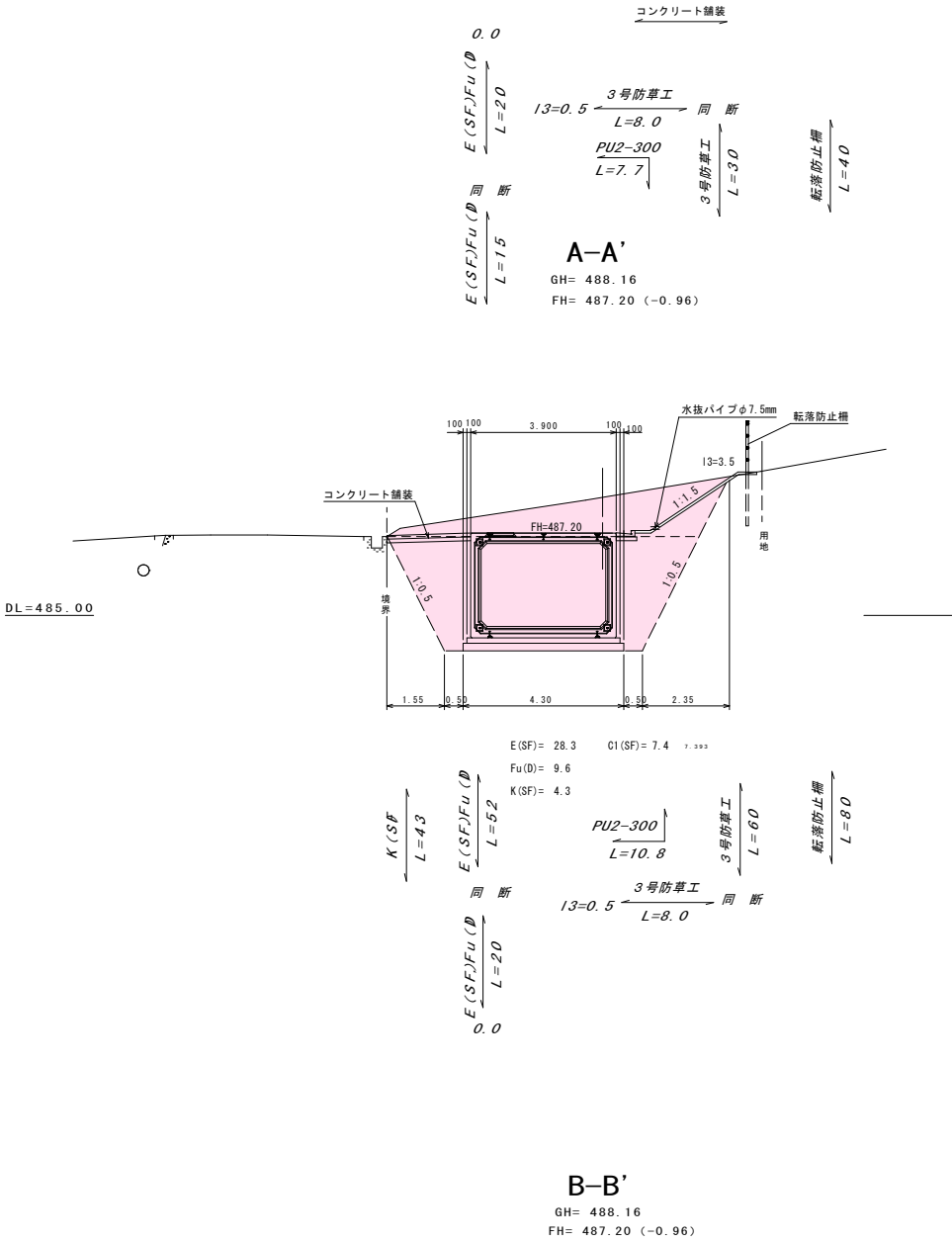


コンクリート舗装面積

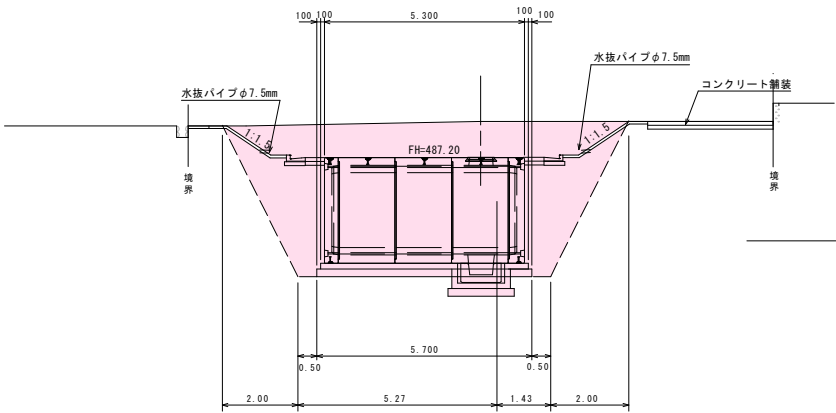


合計 19.4+31.9=51.3㎡

横断図



B-B'

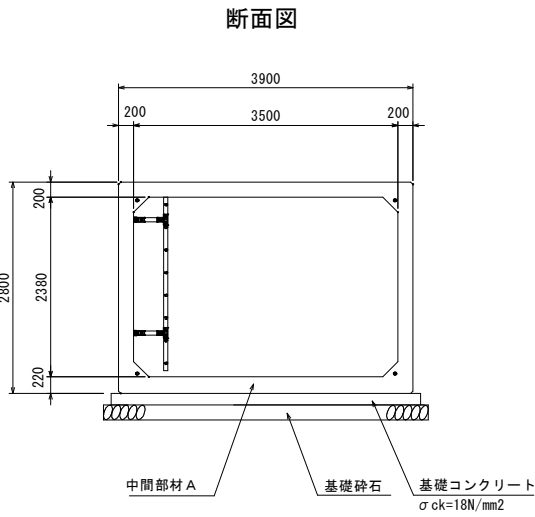
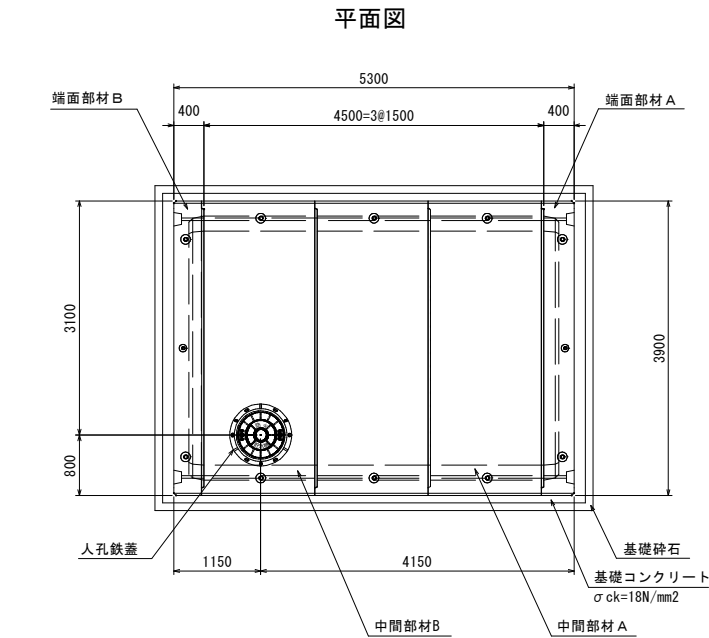
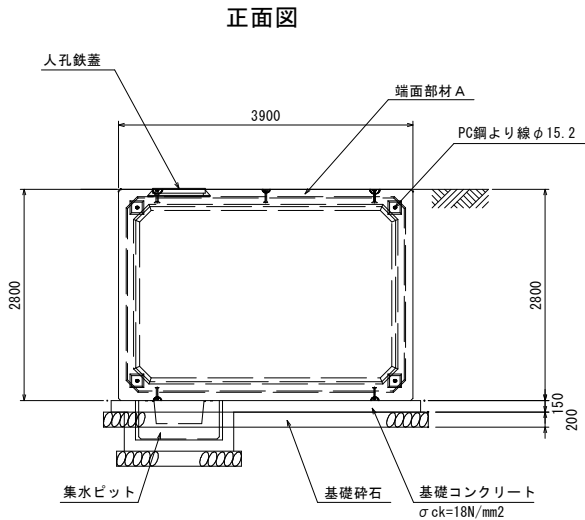
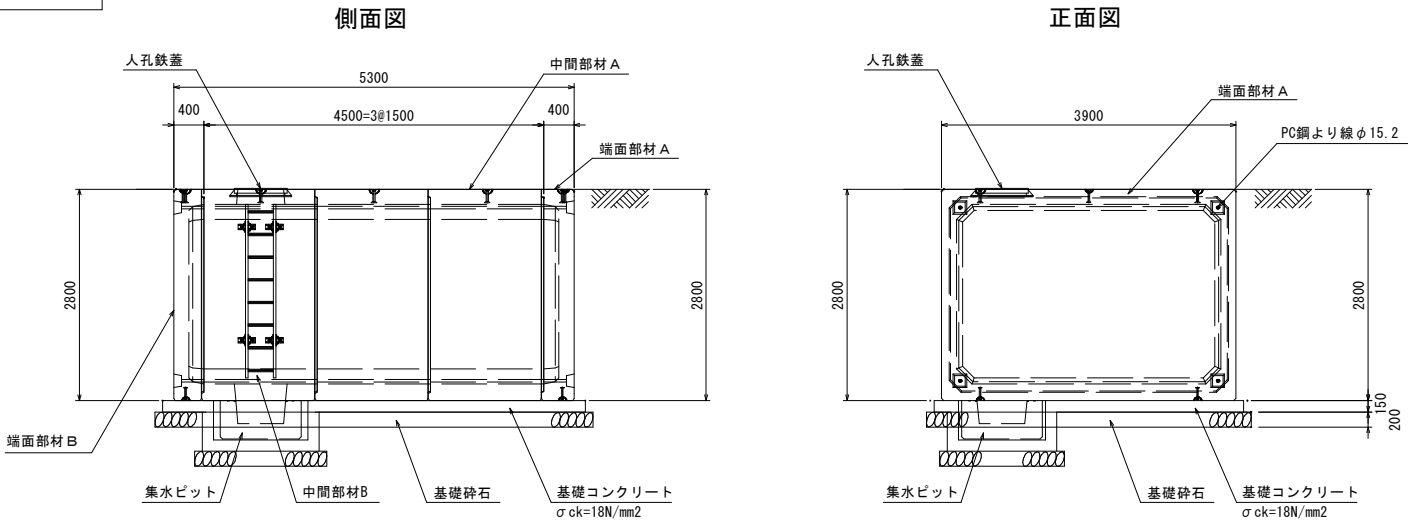


図面番号	57／83	縮尺	図 示	
工 種	道 路 改 良 工 事			
種 別	詳 細 設 計 図		番 号	3／16
路 線 名	町 道 黒 木 桑 木 線			
工事箇所	神石高原町桑木・階見			
神石高原町				

NO. 12

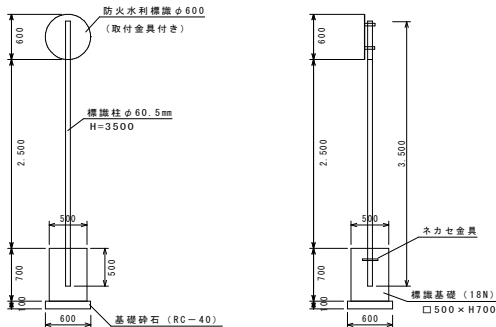
二次製品耐震性貯水槽組立図

S=1/50



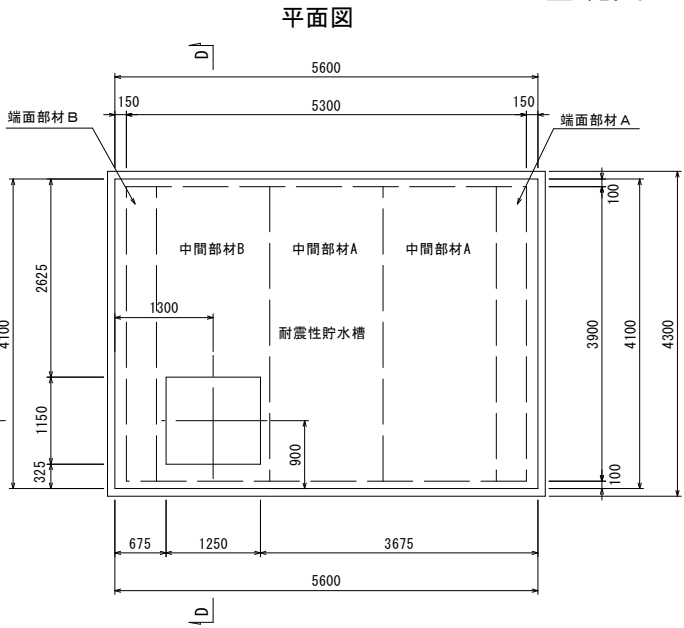
二次製品耐震性貯水槽明細書			
型式記号	DCC40-Ⅲ-1.0		
容量	4.0m³		
設置場所	Ⅲ型		
土盛り厚	0.0m		
形状	角型		
材料	算式	数量	備考
中間部材A	3.90m×2.80m×1.50m	2基	
中間部材B	3.90m×2.80m×1.50m	1基	
端面部材A	3.90m×2.80m×0.40m	1基	
端面部材B	3.90m×2.80m×0.40m	1基	
集水ビット	1.07m×1.07m×0.505m	1基	
人孔鉄蓋	φ600	1組	
PC鋼より線	φ15.2mm L=5.9m	4本	SWPR7B
アンカープレート	125×125×16	8枚	
グリップ	φ15.2mm用	8組	
保護モルタル	0.00257×8	0.021m³	配合 1:2.5
グラウト	$\frac{\pi}{4} \times 0.035^2 \times 5.3 \times 4$	0.020m³	
六角ボルト	M20 L=220mm (座金付)	4組	SUS304

防火水利標識構造図

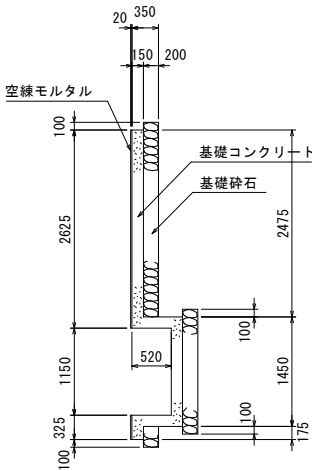


二次製品耐震性貯水槽明細書			
防火水槽標準	アルミ合金封入プリズム型 φ600		
標準柱	φ60.5mm H=3500		
ネカセ金具			
材料	算式	数量	備考
基礎型枠	0.60×0.60	0.36㎡	
基礎砕石 (t=100)	0.60×0.60	0.36㎡	
基礎型枠	0.70×0.50×4	1.40㎡	
基礎コンクリート	0.70×0.50×0.50	0.175m³	

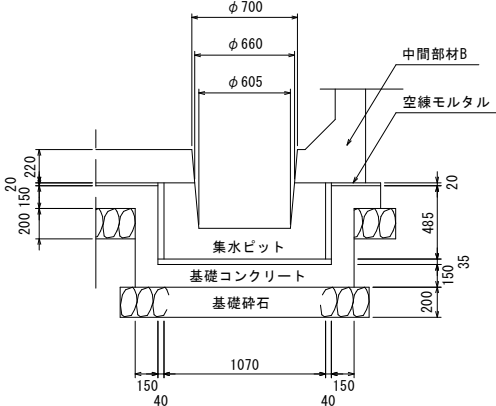
基礎図



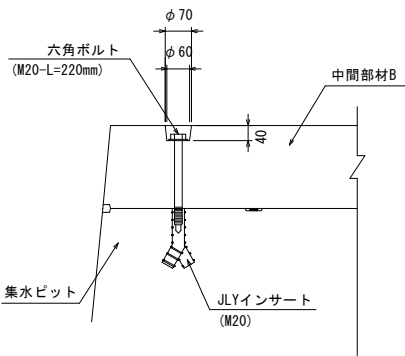
D-D断面図



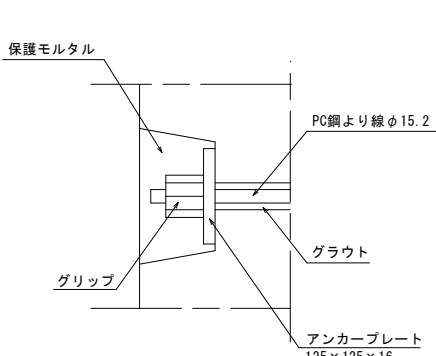
集水ビット詳細図 S=1/25



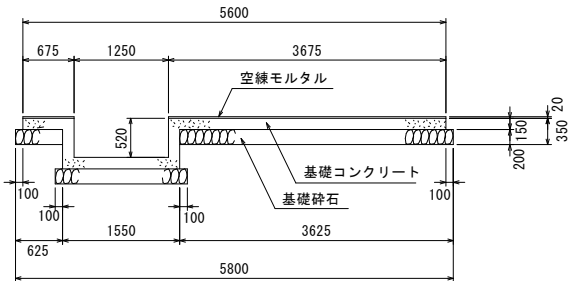
集水ビット連結部詳細図 S=1/10



PC鋼より線定着部詳細図



C-C断面図

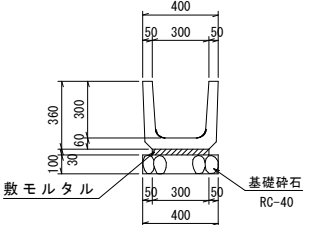


	吸管投入口1箇所	備考
空練りモルタル	0.430 m³	配合 1 : 3
基礎コンクリート	3.865 m³	σck=18N/mm²
基礎砕石	5.116 m³	
基礎型枠	8.526 m²	

図面番号	71／83	縮尺	図 示	
工 種	道 路 改 良 工 事			
種 別	構 造 図		番号	1／12
路 線 名	町 道 黒 木 桑 木 線			
工事箇所	神石高原町桑木・階見			
神石高原町				

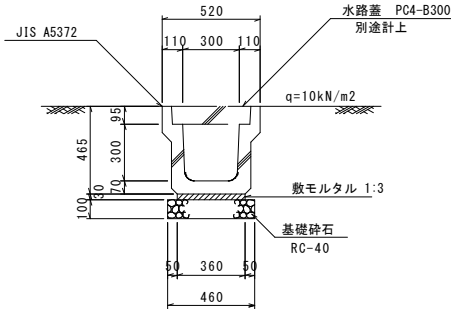
側溝・法面排水

① PU1-B300-H300
S=1：20



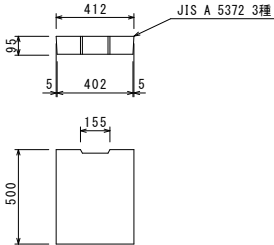
数量表 (PU1-B300-H300) 10m当り				
名 称	規格寸法	単位	数 量	摘 要
側 溝	PU1-B300-H300	個	16.5	
敷モルタル	1:3	m ³	0.090	
目地モルタル	1:2	m ³	0.005	
基礎砕石	RC-40	m ²	4.00	

② PU3-B300-H300
S=1：20

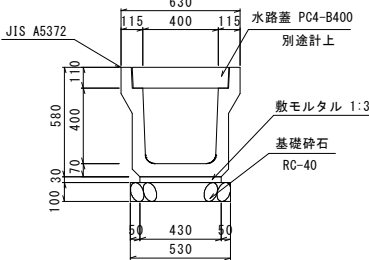


数量表 (PU3-B300-H300) 10m当り				
名 称	規格寸法	単位	数 量	摘 要
側 溝	3種 300A	個	5.0	
敷モルタル	1:3	m ³	0.108	
目地モルタル	1:2	m ³	0.002	
基礎砕石	RC-40	m ²	4.60	

PC4-B300
S=1：20

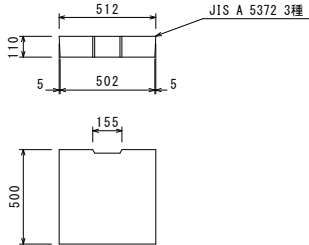


③ PU3-B400-H400
S=1：20



数量表 (PU3-B400-H400) 10m当り				
名 称	規格寸法	単位	数 量	摘 要
側 溝	3種 400A	個	5.0	
敷モルタル	1:3	m ³	0.129	
目地モルタル	1:2	m ³	0.003	
基礎砕石	RC-40	m ²	5.30	

PC4-B400
S=1：20



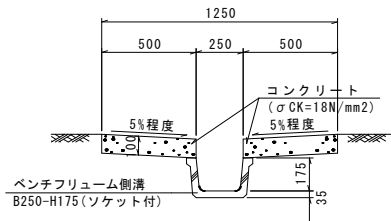
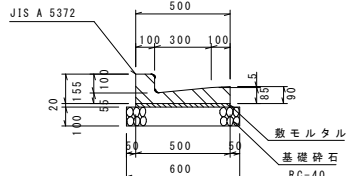
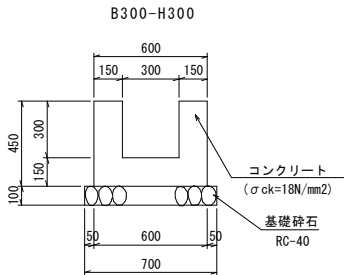
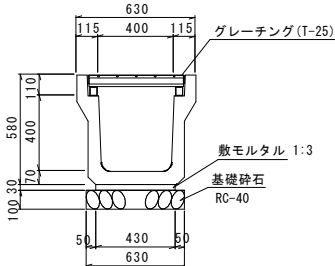
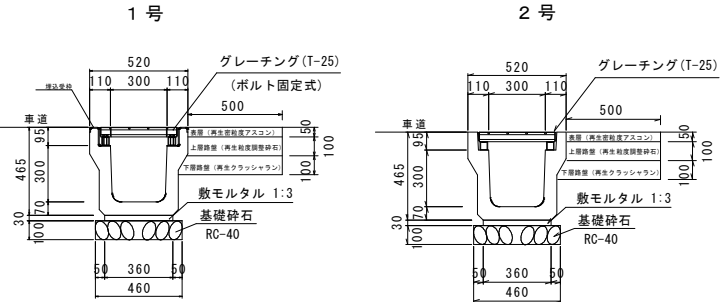
④ PU3-B300-H300 (横断用)
S=1：20

⑤ PU3-B400-H400 (横断用)
S=1：20

⑥ 現場打水路
S=1：20

⑦ PL2-300
S=1：20

⑧ 縦排水工
S=1：20



数量表 (横断用 300A) 10m当り				
名 称	規格寸法	単位	数 量	摘 要
落ちふた式U形側溝	横断 300A	個	5.0	
敷モルタル	1:3	m ³	0.108	
目地モルタル	1:2	m ³	0.002	
基礎砕石	RC-40	m ²	4.60	
グレーチング蓋	T-25	枚	2.0	
コンクリート蓋	PC4-B400	枚	16.0	
舗装工				
表層	再生密粒度アスコン(t=5cm)	m ²	5.00	
上層路盤	再生粒度調整砕石(t=10cm)	m ²	5.00	
下層路盤	再生クラッシャーラン(t=10cm)	m ²	5.00	

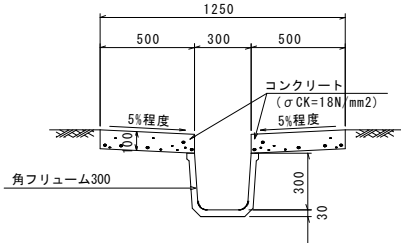
数量表 (横断用 400A) 10m当り				
名 称	規格寸法	単位	数 量	摘 要
落ちふた式U形側溝	横断 400A	個	5.0	
敷モルタル	1:3	m ³	0.129	
目地モルタル	1:2	m ³	0.003	
基礎砕石	RC-40	m ²	6.30	
グレーチング蓋	T-25	枚	2.0	
コンクリート蓋	PC4-B400	枚	16.0	

数量表 (現場打水路) 10m当り				
名 称	規格寸法	単位	数 量	摘 要
コンクリート	σck=18N/mm ²	m ³	1.800	
型 枠	小型構造物	m ²	18.00	
基礎砕石	RC-40	m ²	7.00	

数量表 (PL2-300) 10m当り				
名 称	規格寸法	単位	数 量	摘 要
側 溝	300	個	16.5	
敷モルタル	1:3	m ³	0.100	
目地モルタル	1:2	m ³	0.004	
基礎砕石	RC-40	m ²	6.00	

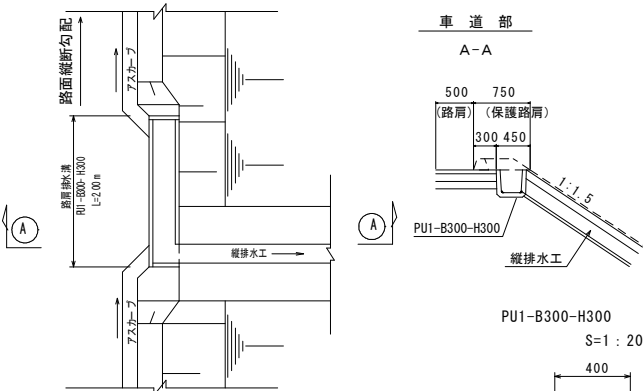
数量表 (縦排水工) 10m当り				
名 称	規格寸法	単位	数 量	摘 要
ベンチリュウム側溝	B250-H175	m	10.00	
コンクリート	σck=18N/mm ²	m ³	1.001	
型 枠	小型構造物	m ²	4.00	

⑨ 縦排水工 (KF300)
S=1：20

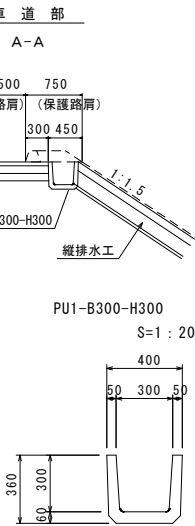


⑩ 路肩排水溝

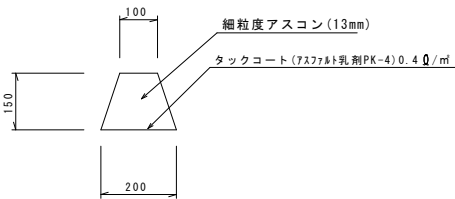
路肩排水溝取付詳細図
S=1：50



路肩排水溝 1箇所当り			
種 別	規格・寸法	単位	数 量
プレキャスト側溝	B300-H300(ソケット付) JIS A 5372	m	2.00

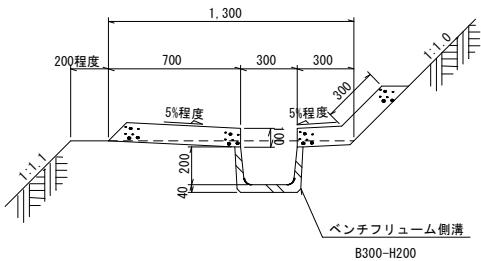


⑪ アスカーブ
S=1：10



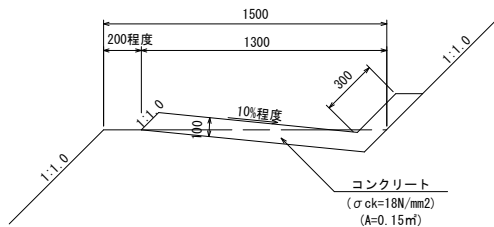
アスカーブ 10m当り				
種 別	規格・寸法	単位	数 量	摘 要
細粒度アスコン	13mm	m ³	0.225	
タックコート	PK-4 0.4L/m ²	m ²	2.00	

⑫ 小段排水工 (土砂部)
S=1：20



数量表 小段排水工 (土砂部) 10m当り				
名 称	規格寸法	単位	数 量	摘 要
ベンチリュウム側溝	B300-H200	m	10.00	
コンクリート	σck=18N/mm ²	m ³	1.331	
型 枠	小型構造物	m ²	2.00	

⑬ 小段排水工 (軟岩部)
S=1：20



数量表 小段排水工 (軟岩部) 10m当り				
名 称	規格寸法	単位	数 量	摘 要
コンクリート	σck=18N/mm ²	m ³	1.653	
目 地 材	t=10mm	m ²	0.112	